

 **SAUER**
D A S W E R K Z E U G

SINCE
1957
GERMANY

TRADITION AVENIR

1957

Hans-Joachim Sauer a fondé à Hambourg une entreprise d'outillage pour la réparation de véhicules automobiles et non automobiles. Il a ainsi posé la première pierre du marché de l'outillage manuel et spécial, déjà en pleine expansion à l'époque.

Dès les années 70, Sauer a développé des solutions efficaces en termes de temps pour les réparations coûteuses. L'optimisation des processus et des matériaux, le gain de temps et l'économie de coûts ont toujours été des piliers importants de la philosophie de SAUER. Au fil des années, SAUER s'est profilé comme le spécialiste de la réparation automobile.

À la fin des années 90, l'entreprise s'était constitué une très grande clientèle nationale. Mais SAUER a également remporté des succès au niveau international avec, à l'époque, déjà quelque 12 000 produits de qualité supérieure.

- AUTOMOBILE
- TRANSPORTER
- NFZ
- TECHNIQUE AGRICOLE
- INDUSTRIE



À PROPOS DE NOUS

| | |
|------------------------------------|--------------|
| TRADITION ET AVENIR | PAGE 02 - 03 |
| SAUER HIER & AUJOURD'HUI | PAGE 04 - 05 |
| UN DÉVELOPPEMENT INNOVANT | PAGE 06 - 07 |
| LE MATÉRIAU | PAGE 08 - 09 |
| UN CONCEPT D'EMBALLAGE CONVAINCANT | PAGE 14 - 15 |
| VOUS ÊTES INTÉRESSÉS ? | PAGE 16 - 17 |

VOUS TROUVerez ICI EXACTEMENT CE QU'IL VOUS FAUT

SORTIMENT

| | |
|---|--------------|
| CHARIOTS D'ATELIER / INSERTS MODULAIRES | PAGE 20 - 27 |
| SUPPORTS DE BASE | PAGE 28 - 35 |
| BOÎTE DE VITESSES / EMBRAYAGE | PAGE 36 - 42 |
| PALIER DE ROUE | PAGE 43 - 51 |
| OUTILLAGE POUR ARTICULATIONS | PAGE 52 - 59 |
| OUTILLAGE POUR ROULEMENTS EN CAOUTCHOUC | PAGE 60 - 63 |
| BOÎTE DE VITESSES | PAGE 64 - 68 |
| OUTIL HYDRAULIQUE | PAGE 69 - 72 |
| OUTIL MANUEL | PAGE 73 - 78 |
| CADRE DE PRESSAGE / ÉTRIER DE PRESSAGE | PAGE 79 - 83 |
| BROCHES / ÉCROUS | PAGE 84 - 88 |
| DOUILLES DE PRESSION ET D'APPUI | PAGE 89 - 93 |
| ADAPTATEURS | PAGE 94 - 97 |
| ACCESSOIRES | PAGE 98 - 99 |

UNE HISTOIRE À SUCCÈS

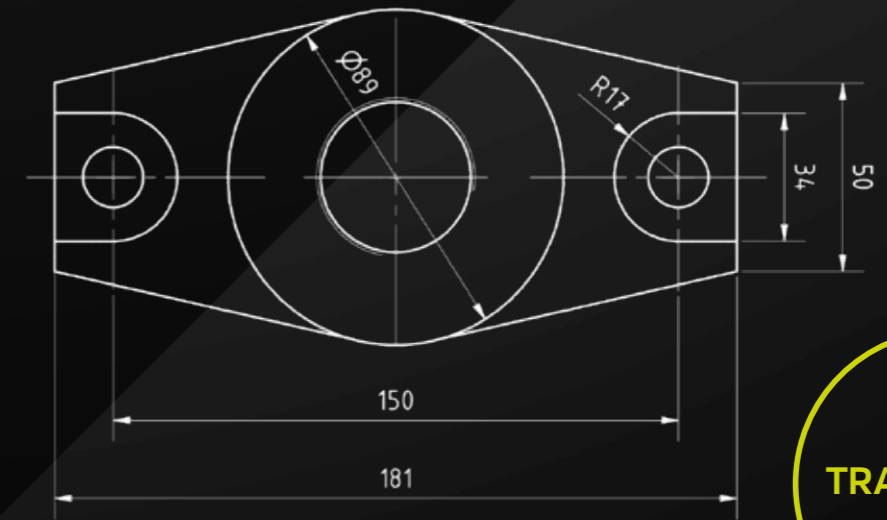
SAUER à l'époque...

Chez SAUER, l'accent a toujours été mis sur la compétence. Une fabrication correcte et compétente. Même pour les composants qui ne sont pas "Made in Germany". Nous veillons toujours à ce que les produits soient la qualité correspondre toujours au standard allemand. Ainsi, la gamme de produits de haute qualité, visuellement attrayante et surtout très pratique, pratique de la gamme de produits.

C'EST CE QUE NOUS DÉFENDONS NORMES DE QUALITÉ ALLEMANDES

Aujourd'hui encore, presque tous les produits sont fabriqués en Allemagne. Et même pour les rares composants qui ne sont pas fabriqués en Allemagne, les normes de qualité allemandes éprouvées sont toujours respectées. Sont exigées et respectées.

INNOVATION
TECHNIQUE
MADE IN GERMANY



SAUER
TRAVERSE DE
PRESSE

SAUER aujourd'hui...

En 2015, le spécialiste des outils à main et des outils spéciaux SW-Stahl GmbH a repris les droits de la marque SAUER. Depuis cette date, une équipe expérimentée composée de techniciens, d'experts en automobile et d'une équipe de vente et de marketing chevronnée développe un concept visant à rétablir le succès de SAUER sur le marché de l'outillage. Pour ce faire, de nombreuses idées créatives ont été mises en œuvre, des versions d'outils améliorées ont été développées et de nouveaux produits résolvant les problèmes ont été élaborés. Le résultat est une vaste gamme d'outils spéciaux intelligents qui offre la solution optimale pour chaque cas d'application possible. En mettant l'accent sur la qualité et la fonctionnalité, l'idée de base de l'"ancienne" SAUER est reprise et poursuivie. Les produits SAUER sont conçus de manière modulaire, fonctionnent quelle que soit la marque et sont adaptés en permanence aux derniers développements techniques du marché automobile. Cela permet de réduire les investissements pour l'atelier.

L'équipe SAUER est le partenaire idéal lorsqu'il s'agit de résoudre des questions de réparation concrètes. Les collaborateurs techniques expérimentés connaissent les problèmes quotidiens de l'atelier et travaillent en permanence au développement et à l'optimisation d'outils spéciaux intelligents.

INGÉNIERIE

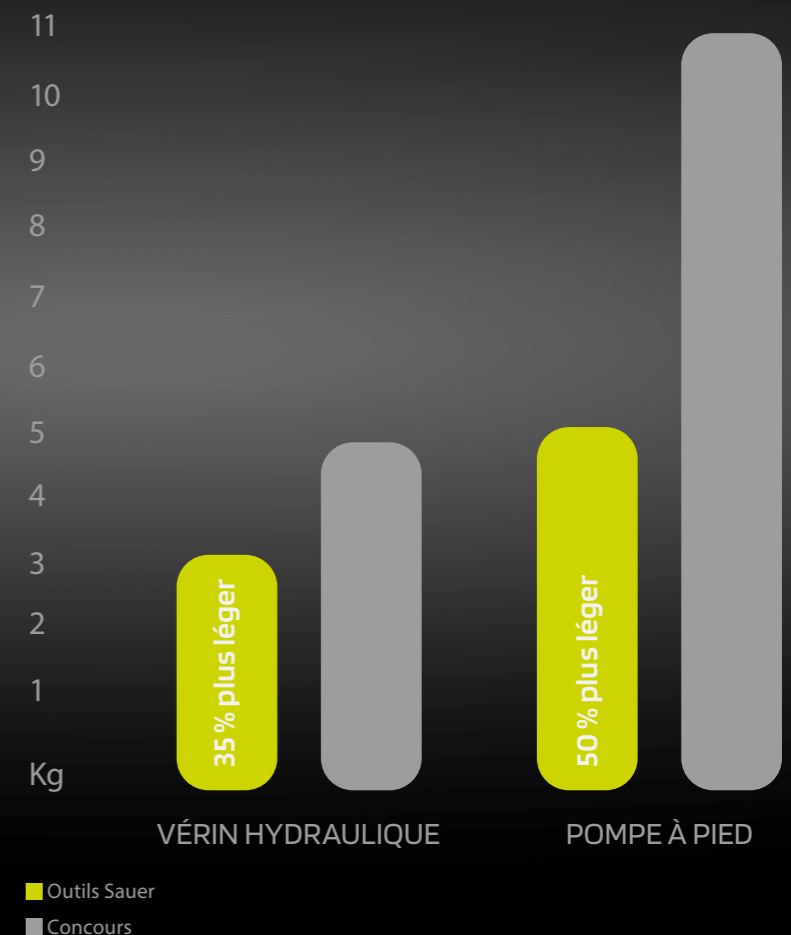
DÉVELOPPEMENTS TECHNIQUES INNOVANTS

OUTRE LE NOUVEAU DESIGN MODERNE DES PRODUITS, SAUER RÉVOLUTIONNE LE SECTEUR DES OUTILS OUTILS SPÉCIAUX AVEC DE NOMBREUX AUTRES AVANTAGES QUI SÉDUISENT LES CLIENTS.



MOINS DE POIDS - TRAVAIL PLUS FACILE

Grâce à la construction d'outils améliorés, SAUER a réussi à réduire considérablement le poids des outils essentiels tels que la pompe à pied et le vérin hydraulique. Ainsi, grâce à l'utilisation de l'aluminium, le vérin hydraulique universel SAUER ne pèse plus que 3,4 kg (vérins comparables : 5,2 kg). En outre, la modification du matériau présente l'avantage de pouvoir générer des forces allant jusqu'à 20 t (vérins comparables : 17 t). Et la pompe à pied SAUER est également nettement plus légère grâce à l'utilisation de l'aluminium (5,5 kg au lieu de 11 kg).



LE MATÉRIEL

Les travaux sur les véhicules automobiles ou utilitaires impliquent souvent des charges et des contraintes élevées pour l'outil. Avec ses outils, SAUER franchit le pas vers un nouveau niveau de matériau afin de rendre l'utilisation encore meilleure et plus sûre. L'utilisation de l'acier trempé 42CrMo4 permet d'établir de nouveaux standards. La très bonne ténacité pour une résistance à la traction donnée dépasse de loin les propriétés de l'acier normalement

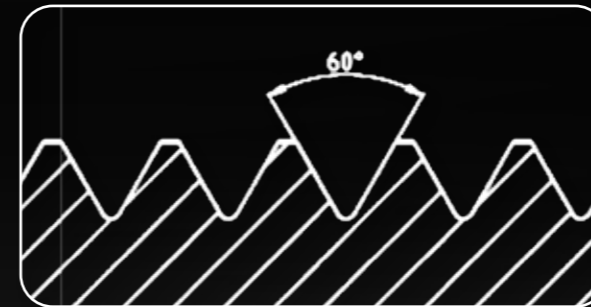
utilisé acier industriel. 42CrMo4 a une limite de charge très élevée.

Il a la particularité de se contracter avant de se rompre. Ainsi, une mauvaise utilisation ou une charge trop élevée sur les outils peut être perçue visuellement avant que d'éventuels risques de rupture ou d'éclatement du matériau ne surviennent.

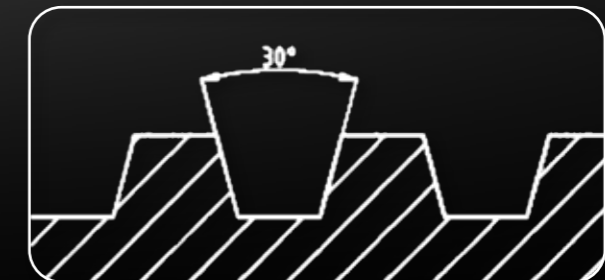
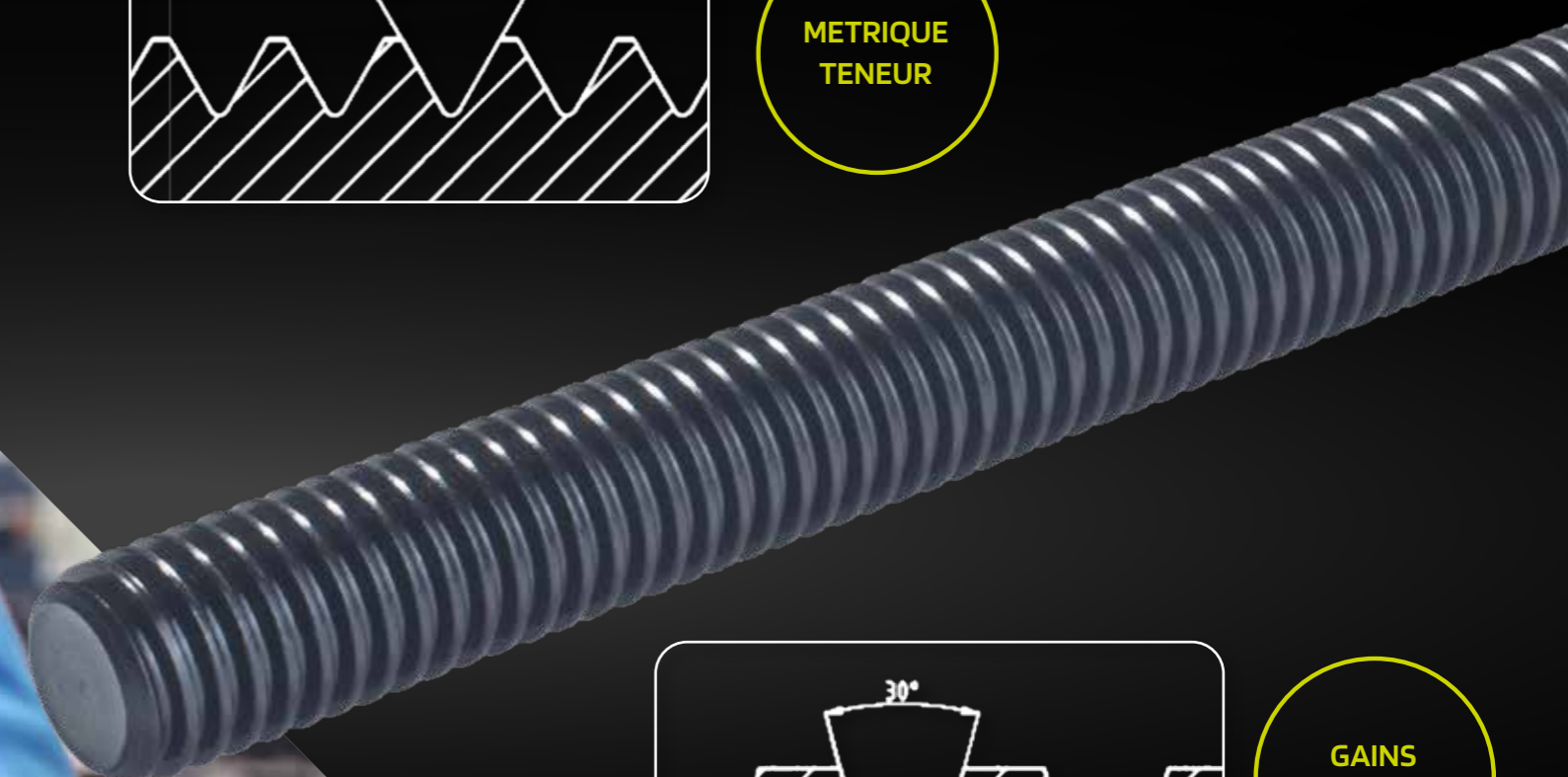
BROCHES MANUELLES

Outre leur matériau très résistant, les nouvelles broches manuelles SAUER présentent une autre caractéristique décisive : elles sont équipées d'un filetage trapézoïdal ISO selon DIN103. Ce filetage peut absorber et transmettre de grandes forces dans le sens axial, car les filets sont construits sous la forme d'un trapèze isocèle. Cela augmente considérablement l'épaisseur des filets par rapport aux filets métriques traditionnels. La fabrication du filetage

augmente également la limite de charge maximale, car le filetage des broches SAUER est roulé et non pas taillé. Cette déformation à froid supplémentaire augmente énormément la résistance du matériau. Grâce à la combinaison d'un matériau optimisé et d'une construction et d'un mode de fabrication améliorés, les broches SAUER sont idéales pour une utilisation avec des charges et des exigences très élevées.



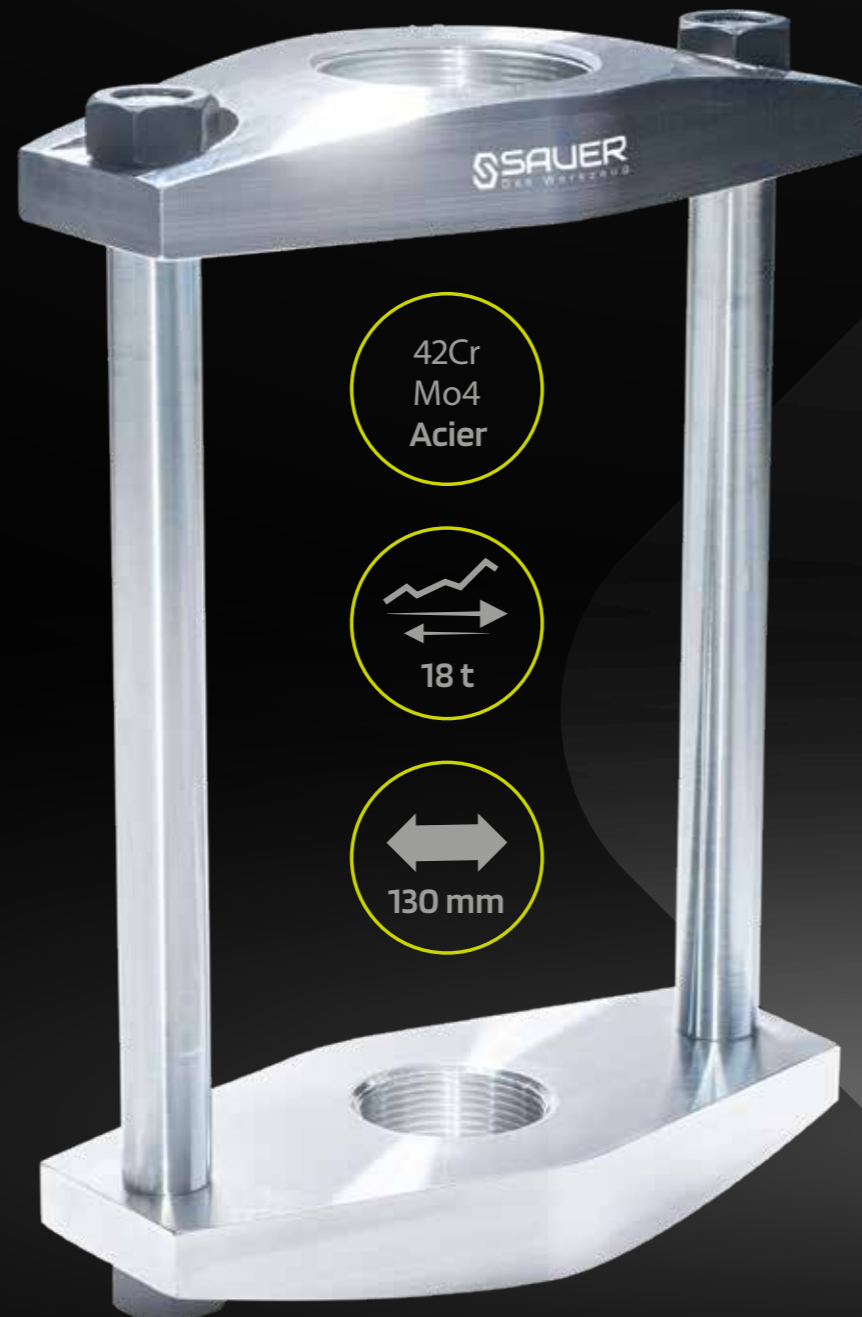
METRIQUE
TENEUR



GAINS
TRAPEZ

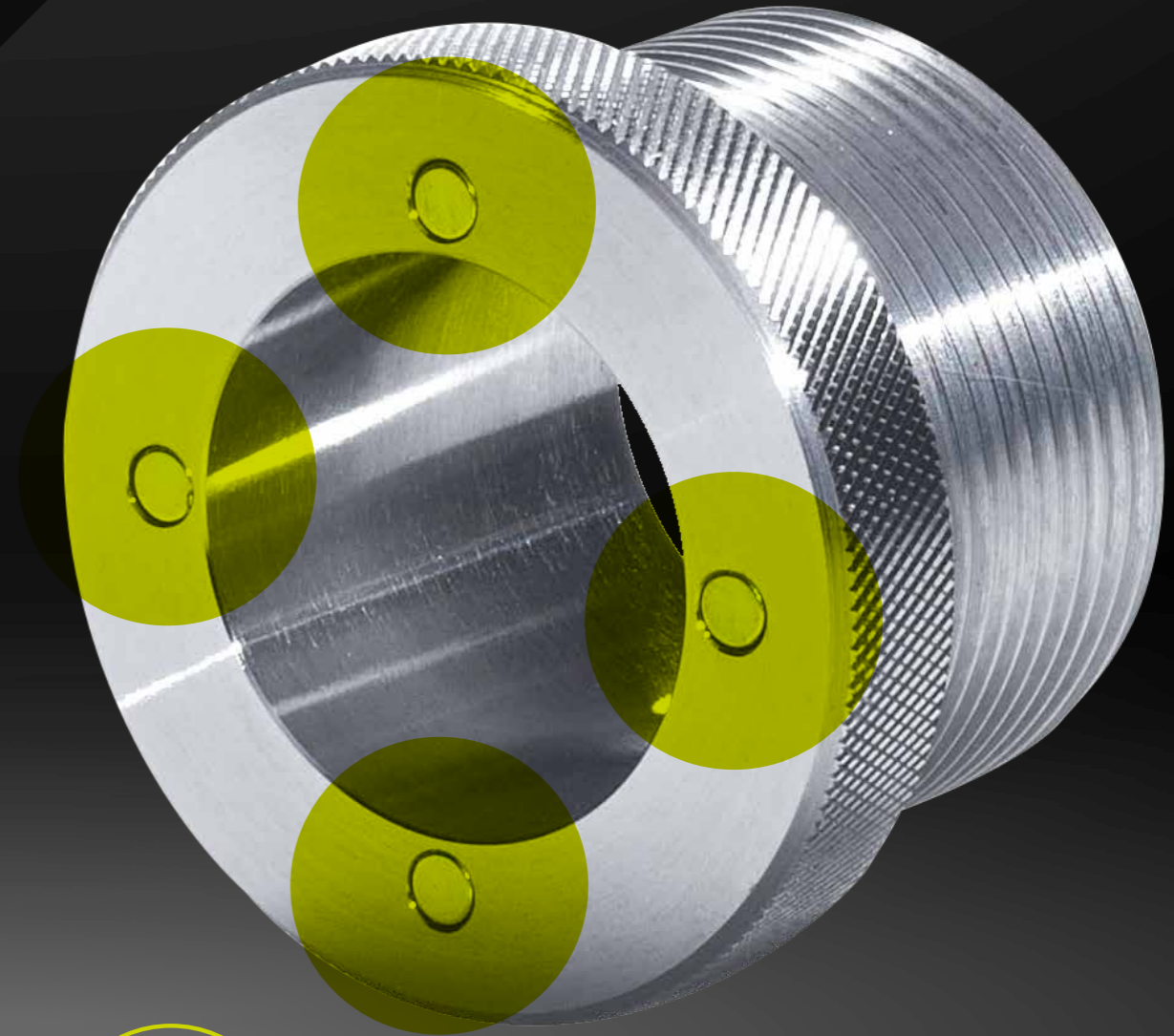
CADRE DE PRESSE

Extrêmement résistant, flexible et compatible - c'est le nouveau cadre de pressage SAUER. Il se compose de deux ponts de pressage interchangeables et de tiges filetées. Il est ainsi possible d'utiliser de manière flexible le cadre approprié pour chaque application possible. La longueur des tiges filetées (courte, moyenne, longue) ainsi que les logements des ponts de pressage (ouverts et fermés) peuvent être choisis de manière variable. Cela permet une adaptation à presque tous les vérins hydrauliques et manchons de pression/d'appui courants sur le marché. En outre, le cadre offre une plage de travail plus large de 130 mm pour permettre de presser des coussinets en caoutchouc de grande taille de diamètre. Grâce à l'utilisation de 42CrMo4, le cadre de sertissage SAUER peut résister à des charges maximales de 18 t d'action de force. Grâce à sa capacité de charge extrême et à sa grande flexibilité et compatibilité, le nouveau cadre de sertissage SAUER est indispensable dans tout atelier.



- Barres de liaison interchangeables
- Barres de liaison disponibles en 200 mm, 300 mm et 400 mm de longueur
- Barres de liaison avec logements pour clés pour un vissage sûr
- Écrous encastrés et protégés
- Brides trapézoïdales pour meilleure répartition des forces
- Avec système magnétique Sauer pour une Maintien des manchons de pression

NEODYM-MAGNET TIENNENT SIMPLEMENT !



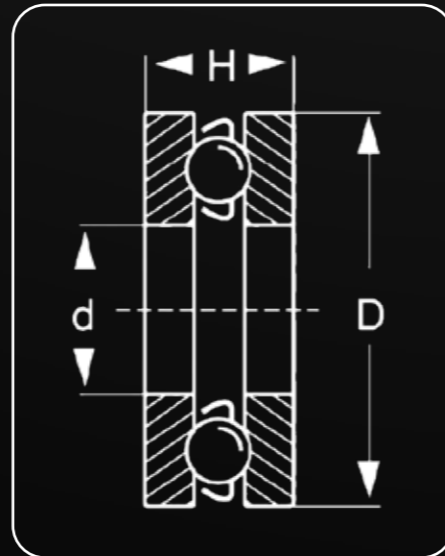
**SYSTÈMES
MAGNET**



Une manipulation simple est essentielle dans un atelier. Lorsque l'on travaille avec des cadres de presse et autres, il faut assembler différentes pièces (pièces de pression, etc.). Cela peut parfois être un peu difficile et nécessiter l'utilisation des deux mains. C'est pourquoi de nombreux outils spéciaux SAUER sont équipés de systèmes magnétiques. Des aimants en néodyme collés effectuent ce travail et maintiennent l'outil ensemble. Les aimants au néodyme (néodyme-fer-bore) comptent parmi les aimants permanents les plus puissants du monde et assurent un maintien sûr.

ROULEMENTS À BILLES AXIAUX

Les butées à billes utilisées par SAUER sont également techniquement sophistiquées et adaptées à une utilisation professionnelle. Les roulements à billes sont utilisés pour garantir une poursuite de la rotation sans friction lors d'une pression manuelle avec la tige et l'écrou. Les écrous de butée SAUER appuient directement sur les adaptateurs de palier SAUER des deux côtés de la broche, ce qui garantit un pressage régulier sans frottement. Les butées à billes SAUER sont entièrement entourées par l'adaptateur de palier, ce qui empêche l'éclatement des coquilles de palier, possible en raison de forces particulièrement élevées. Le roulement à billes n'a pas de jeu radial, ne peut pas être écarté et permet ainsi un mouvement de rotation parfait même en cas de charges très élevées.



PORTE-CYLINDRE

Simple à utiliser. Telle est l'exigence posée au porte-cylindre SAUER. Grâce à une construction inédite, le porte-cylindre SAUER offre à l'utilisateur toute liberté d'utilisation. La fixation se fait par une vis séparée dans les plaques d'adaptation et dans les ponts de pressage. Le vérin hydraulique SAUER est vissé et maintenu par la plaque d'adaptation / le pont de presse. Ainsi, aucune force de serrage ou autre force extérieure n'agit sur le vérin ; rien n'est vissé sur lui qui pourrait gêner d'autres travaux. Le cylindre se monte et se démonte rapidement. Les vérins de la concurrence peuvent également être combinés avec ce support de vérin grâce aux adaptateurs correspondants.

**SIMPLE
EN TOUTE SÉCURITÉ
MAINS LIBRES
UNIVERSELLE
UTILISABLE**



UN PROJET CONVAINCANT EMBALLAGE

CONCEPT – AVEC **SYSTEME MODULAIRE**

Outre la combinaison fraîche et moderne du gris et du nouveau vert SAUER, c'est surtout le concept d'emballage bien pensé des cartons et des valises qui séduit et se démarque nettement des boîtes habituelles sur le marché. Tous les cartons et mallettes sont compatibles et s'adaptent comme un jeu de construction dans la servante d'atelier SAUER. Chaque tiroir et chaque valise a une taille 3/3 définie.

Un grand jeu de pièces à imprimer, par exemple, s'adapte à la servante d'atelier SAUER avec son insert en mousse personnalisé. Les cartons ont des tailles de 2/3, 1/3 et 1/6, de sorte qu'en les combinant, ils remplissent également un tiroir. Ainsi, les outils nécessaires peuvent être rangés individuellement dans la servante d'atelier mobile SAUER.

- Inserts en mousse adaptés à la taille de la servante d'atelier
- Les assortiments peuvent être composés individuellement
- L'outil adéquat - toujours à portée de main
- Compatible avec les servantes d'atelier SW-Stahl et SAUER



Vous êtes intéressé(e) ?

ALORS LANCE-TOI SANS ATTENDRE !

BASE DE DONNÉES D'OUTILS

Avec notre base de données en ligne TOOL-IS, vous avez accès à une plate-forme d'information en constante évolution qui vous fournit des informations complètes sur notre gamme de produits.

DÉTAILS TECHNIQUES

Vous trouverez dans TOOL-IS encore plus de détails techniques que ceux indiqués dans le catalogue, ainsi que des photos de produits et d'applications et des modes d'emploi pour les produits nécessitant une explication.

ASSORTIMENTS/LISTES DE PIÈCES DE RECHANGE/ACCESSOIRES

TOOL-IS vous permet d'accéder directement aux listes de pièces détachées des gammes, mais aussi aux accessoires optionnels ou aux articles en kit qui contiennent le produit actuel.

Utilisez surtout les différentes possibilités d'accès, soit pour avoir une vue d'ensemble de notre gamme de produits, soit pour trouver de manière ciblée certains outils qui vous intéressent.



www.tool-is.com

NOTRE ASSORTI- MENT

**GROUPE D'ENTRAÎNEMENT
SAUER, HYDRAULIQUE,
13 PIÈCES**

Art. 80220033



**SAUER PLAQUE DE
PRESSION, MODÈLE 1**

Art. 81231700



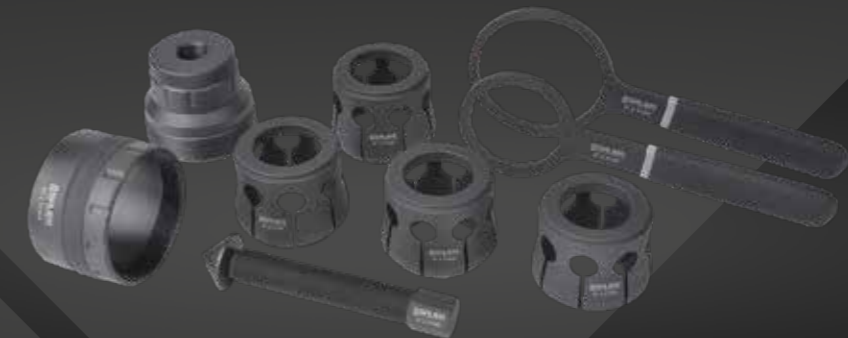
**SAUER CHARIOT
D'ATELIER**

Art. 80150000



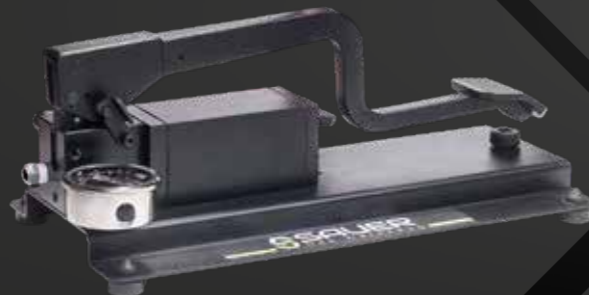
**SET D'EXTRACTION POUR
BAGUE INTÉRIEURE DE PALIER
SAUER, 40 - 61 MM**

Art. 81231300



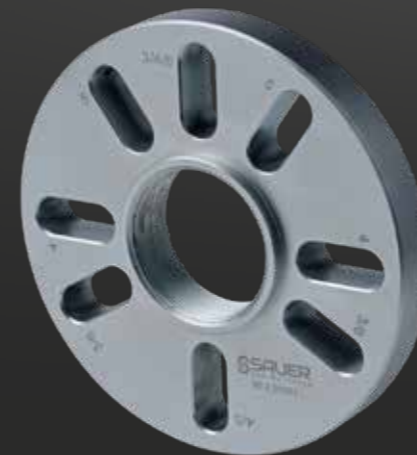
**SAUER, POMPE À PIED
HYDRAULIQUE EN
ALUMINIUM, 700 BAR**

Art. 80210100



**DISQUE AJOURÉ
SAUER**

Art. 80220301



CHARIOTS D'ATELIER / INSERTIONS MODULAIRES

SAUER
Das Werkzeug

PAGE 27 - 33

SERVANTE D'ATELIER AVEC OUTILS DE BASE SAUER

Ce modèle comprend tous les outils nécessaires aux travaux mécaniques sur les composants des essieux.

Les pièces comprises sont les suivantes :

- 80 150300 SAUER bielle de commande et écrous pour les travaux mécaniques
- 80 150400 SAUER kit d'outils pour les roulements de roues classiques, Ø 60 - 90 mm
- 80 150700 SAUER jeu de douilles de pression, 30 mm, Ø 30 - 90 mm
- 80 150800 SAUER jeu de douilles d'appui, 100/120 mm, Ø38 - 98 mm



| DESCRIPTION | ARTICLE |
|--|----------|
| Servante d'atelier avec outils de base SAUER | 80155000 |

SERVANTE D'ATELIER AVEC OUTILS SAUER AVEC VÉRIN HYDRAULIQUE ET POMPE À PIED

Ce modèle offre avec le vérin hydraulique SAUER extrêmement léger et la pompe à pied hydraulique les meilleures conditions pour la majorité des travaux sur les composants d'essieu

Les modules compris sont les suivants :

- 80 150200 SAUER broches d'entraînement et écrous pour les travaux mécaniques et hydrauliques
- 80 150400 SAUER kit d'outils pour roulements de roue classiques, Ø 60 - 90 mm
- 80 150600 SAUER bâti de presse fermé
- 80 150700 SAUER jeu de douilles de pression, 30 mm, Ø 30 - 90 mm
- 80 150800 SAUER jeu de douilles d'appui, 100/120 mm, Ø38 - 98 mm
- 80 150900 SAUER vérin hydraulique
- 80 151000 SAUER pompe à pied hydraulique



| DESCRIPTION | ARTICLE |
|---|----------|
| Servante d'atelier avec outils SAUER avec vérin hydraulique et pompe à pied | 80155200 |

SERVANTE D'ATELIER AVEC OUTILS SAUER, ENTRAÎNEMENT MANUEL ET HYDRAULIQUE

L'article 80 155100 comprend, par rapport à l'équipement de base, d'autres tiges filetées de traction et pression à utiliser sur le vérin hydraulique SAUER et un autre module d'outils avec le bâti de presse SAUER.

Les modules compris sont les suivants :

- 80 150200 SAUER broches d'entraînement et écrous pour les travaux mécaniques et hydrauliques
- 80 150400 SAUER kit d'outils pour roulements de roues classiques, Ø 60 - 90 mm
- 80 150600 SAUER bâti de presse fermé
- 80 150700 SAUER jeu de douilles de pression, 30 mm, Ø 30 - 90 mm
- 80 150800 SAUER jeu de douilles d'appui, 100/120 mm, Ø38 - 98 mm



| DESCRIPTION | ARTICLE |
|--|----------|
| Servante d'atelier avec outils SAUER, entraînement manuel et hydraulique | 80155100 |

SERVANTE D'ATELIER AVEC OUTILS SAUER, ÉQUIPÉ, 207 PIÈCES

Ce modèle de base a été complété par une presse en C, le porte-vérin SAUER breveté, un marteau coulissant de 5 kg et un kit d'outils pour le démontage des moyeux de roue et des demi-arbres de roue.

Les modules compris sont les suivants :

- 80 150100 SAUER broches d'entraînement et écrous pour les travaux mécaniques et hydrauliques, comprenant un marteau coulissant
- 80 150400 SAUER kit d'outils pour roulements de roue classiques, Ø 60 - 90 mm
- 80 150500 SAUER presse manuelle avec porte-vérin
- bâti de presse fermé
- 80 150700 SAUER jeu de douilles de pression, 30 mm, Ø 30 - 90 mm
- 80 150600 SAUER jeu de douilles d'appui, 100/120 mm, Ø38 - 98 mm
- 80 150900 SAUER vérin hydraulique
- 80 151000 SAUER pompe à pied hydraulique
- 80 151100 SAUER kit d'outils pour moyeux de roue



| DESCRIPTION | ARTICLE |
|--|----------|
| Servante d'atelier avec outils SAUER, équipé, 207 pièces | 80155300 |

CHARIOT D'ATELIER SAUER, VIDE

Chariot d'atelier SAUER à 5 tiroirs.

- Tiroirs à extension totale, roulement à billes
- Retrait à fermeture amortie sur chaque tiroir
- Verrouillage centralisé
- Avec établi multiplex 40 mm
- Protection des arêtes en plastique
- Incl. Récipient à déchets et support de bombe aérosol
- 2 roulettes, 2 roues externes

Chariot d'atelier Dimensions:

- L x l x h: 1010 x 520 x 1045 mm Poids: 89 kg

Dimensions intérieures du tiroir

Largeur: 815 mm - Profondeur: 395 mm - Hauteur 1. -
3ème tiroir: 110 mm hauteur 4ème et 5ème tiroir: 175 mm

capacité de chargement du tiroir
par tiroir 50 kg - total 300 kg



DESCRIPTION

Chariot d'atelier SAUER, vide

ARTICLE

80150000

SAUER INSERTION D'OUTIL, 51 PIÈCES

insertion pleine, entraînement avec marteau à percussion.



DESCRIPTION

Sauer Insertion d'outil, 51 pièces

ARTICLE

80150100

SAUER INSERTION D'OUTIL

- insertion pleine, entraînement sans marteau à percussion



DESCRIPTION

Sauer Insertion d'outil

ARTICLE

80150200

SAUER INSERTION D'OUTIL

- insertion pleine, entraînement sans marteau à percussion



DESCRIPTION

Sauer Insertion d'outil

ARTICLE

80150300

SAUER INSERTION D'OUTIL, 31 PIÈCES

insertion pleine, manchons de pression et de soutien, courts.



DESCRIPTION

Sauer Insertion d'outil, 31 pièces

ARTICLE

80150700

SAUER INSERTION D'OUTIL, 31 PIÈCES

insertion pleine, manchons de pression et de soutien, longues.



DESCRIPTION
Sauer Insertion d'outil, 31 pièces

ARTICLE
80150800

SAUER INSERTION D'OUTIL, 7 PIÈCES

insertion pleine, barre de presse.



DESCRIPTION
Sauer Insertion d'outil, 7 pièces

ARTICLE
80150600

SAUER INSERTION D'OUTIL, 15 PIÈCES

insertion pleine, barre de presse avec porte-cylindre.



DESCRIPTION
Sauer Insertion d'outil, 15 pièces

ARTICLE
80150500

SAUER INSERTION D'OUTIL, 11 PIÈCES

insertion pleine, prise de force et moyeu de roue.



DESCRIPTION
Sauer Insertion d'outil, 11 pièces

ARTICLE
80151100

SAUER INSERTION D'OUTIL, 59 PIÈCES

insertion pleine, outil de roue.



DESCRIPTION
Sauer Insertion d'outil, 59 pièces

ARTICLE
80150400

VÉRIN HYDRAULIQUE SAUER, 2 PIÈCES

Le vérin hydraulique SAUER emporte l'adhésion générale en raison de son alliage de matières, à savoir l'acier et l'aluminium. Le cylindre qui pèse à peine 3,4 kg est nettement plus léger que les vérins hydrauliques classiques, tout en offrant quand même, avec une force de 20 t, suffisamment de puissance pour les principales interventions à effectuer sur la roue et l'essieu. Contenu du module :

- Vérin hydraulique, 20 t
- Plaque d'adaptation permettant de recevoir les douilles de pression et d'appui, avec système magnétique



DESCRIPTION
Vérin hydraulique SAUER, 2 pièces

ARTICLE
80150900

SAUER INSERTION D'OUTIL, POMPE À PIED HYDRAULIQUE

insertion pleine, pompe à pied hydraulique.



DESCRIPTION
Sauer Insertion d'outil, pompe à pied hydraulique

ARTICLE
80151000



SALONS

DE BASE

PAGE 34 - 41

SAUER VÉRIN HYDRAULIQUE EN ALUMINIUM, 20 T

Vérin hydraulique haute performance avec une puissance de 20 tonnes maxi. Le vérin hydraulique est réalisé en acier et aluminium ; avec ses 3,4 kg, il est à l'heure actuelle le vérin hydraulique le plus léger du marché.

Caractéristiques:

- Vérin à piston creux avec accouplement rapide et protection du filetage en aluminium
- Puissance maxi : 20 t
- Prise d'outil pour broche filetée : M20 x 2,5
- Filetage du côté pression : 2 1/4" - 14 UNS
- Filetage du côté traction : M42 x 2,0
- Course : 50 mm
- Poids 3,4 kg
- Dimensions : ø 89 mm x 160 mm



| DESCRIPTION | ARTICLE |
|--|----------|
| SAUER vérin hydraulique en aluminium, 20 t | 80210000 |

GRUPE D'ENTRAÎNEMENT SAUER, HYDRAULIQUE, 13 PIÈCES

Ce set de base assure l'entraînement hydraulique pour quasiment tous les travaux de traction et de pression sur les roulements de roue, les arbres de transmission, les silentblochs et les rotules de suspension. Ce set est indispensable dans tout atelier, à combiner avec les bâtis de presse ou les pièces de pression SAUER.



| DESCRIPTION | ARTICLE |
|---|----------|
| Groupe d'entraînement SAUER, hydraulique, 13 pièces | 80220033 |

SAUER SET DE BASE AVEC BÂTI DE PRESSE, 5 PIÈCES

avec bâti de presse universel, modèle fermé, et vérin hydraulique 20 t. Idéal pour utilisation des douilles universelles de pression et d'appui de 30 mm.



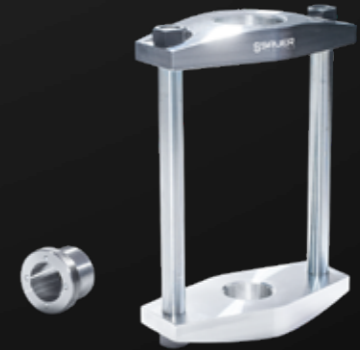
| DESCRIPTION | ARTICLE |
|---|----------|
| SAUER set de base avec bâti de presse, 5 pièces | 81230500 |

SAUER BÂTI DE PRESSE, MODÈLE FERMÉ, 2 PIÈCES

Bâti de presse stable, modèle fermé, en acier traité haute résistance. La douille filetée fournie est conçue pour des prises de pièces de pression de ø 30 mm et est équipée du système magnétique Sauer. Les réglages en hauteur à l'aide de la douille filetée s'exécutent facilement.

Caractéristiques :

- Largeur intérieure : 130 mm
- Longueur intérieure : 300 mm
- Filetage de prise d'outil n° 1 : 2 1/4" - 14 UNS
- Filetage de prise d'outil n° 2 : M42 x 2,0
- Pression maxi. : 17 tonnes
- Poids : 5,5 kg



| DESCRIPTION | ARTICLE |
|--|----------|
| SAUER bâti de presse, modèle fermé, 2 pièces | 80220047 |

SAUER, SET DE BASE AVEC BÂTI DE PRESSE

avec bâti de presse pour douilles de pression et d'appui spécifiques à certains véhicules et vérin hydraulique 20 t.



| DESCRIPTION | ARTICLE |
|--|----------|
| SAUER, set de base avec bâti de presse | 81230600 |

SAUER, BÂTI DE PRESSE, PRISE OUVERTE

Bâti de presse solide en version ouverte pour la prise de douilles de pression et d'appui destinées aux véhicules. Le bâti, de même que la bague d'adaptation fournie, sont équipés du système magnétique Sauer. Le maintien rapide et sans entretien des pièces de pression est ainsi garanti.

Caractéristiques :

- Largeur intérieure: 130 mm
- Longueur intérieure: 300 mm
- Filetage de prise d'outil n° 1: 2 1/4" - 14 UNS
- Filetage de prise d'outil n° 2: prise ouverte avec bague d'adaptation
- Pression maxi.: 17 tonnes
- Poids: 5,3 kg



| DESCRIPTION | ARTICLE |
|--------------------------------------|----------|
| SAUER, bâti de presse, prise ouverte | 80220032 |

SAUER, JEU DE DOUILLES DE PRESSION ET D'APPUI, HYDRAULIQUE

Jeu universel de douilles de pression et d'appui de diamètre intérieur 22 à 68 mm et longueur de 40 mm et 100 mm, avec vérin hydraulique et bâti de presse.



| DESCRIPTION | ARTICLE |
|--|----------|
| SAUER, jeu de douilles de pression et d'appui, hydraulique | 81230900 |

SAUER, JEU DE DOUILLES DE PRESSION ET D'APPUI

Jeu de douilles de pression et d'appui universelles avec un diamètre intérieur de 22 à 68 mm et une longueur de 40 mm et 100 mm.



| DESCRIPTION | ARTICLE |
|---|----------|
| SAUER, jeu de douilles de pression et d'appui | 81230901 |

SAUER, JEU DE DOUILLES DE PRESSION ET D'APPUI, MANUEL

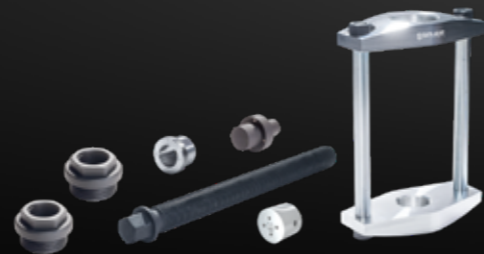
Jeu universel de douilles de pression et d'appui de diamètre intérieur 22 à 68 mm et longueur 40 mm et 100 mm, incluant une broche de pression manuelle, un adaptateur de prise d'outil et un bâti de presse.



| DESCRIPTION | ARTICLE |
|---|----------|
| SAUER, jeu de douilles de pression et d'appui, manuel | 81231600 |

SAUER, GROUPE D'ENTRAÎNEMENT MANUEL AVEC BÂTI DE PRESSE

avec cadre de pressage.



| DESCRIPTION | ARTICLE |
|---|----------|
| SAUER, groupe d'entraînement manuel avec bâti de presse | 81231601 |

SAUER JEU DE DOUILLES DE PRESSION ET D'APPUI AVEC CADRE DE PRESSE

Jeu universel de douilles de pression et d'appui de diamètre intérieur 22 à 68 mm et longueurs 40 et 100 mm. Sans entraînement.



| DESCRIPTION | ARTICLE |
|---|----------|
| SAUER Jeu de douilles de pression et d'appui avec cadre de presse | 81231000 |

JEU DE BASE CADRE DE PRESSE FERMÉ SANS CYLINDRE HYDRAULIQUE

Cadre de presse SAUER, version fermée Cadre de presse stable de conception fermée en acier trempé à haute résistance. Le manchon fileté fourni est conçu pour les pièces de poussée avec des logements de $\varnothing 30$ mm et est équipé du système magnétique Sauer. Les réglages de hauteur via le manchon fileté sont faciles à effectuer. Incl. Goupille de pression courte, 25 mm. chiffres clés: Largeur intérieure: 130 mm Longueur à l'intérieur: 300 mm Filetage de montage 1: 2 1/4 „-14 US Filetage de montage 2: M42 x 2.0 Charge maximale: 17 tonnes Poids: 5,5 kg



| DESCRIPTION | ARTICLE |
|---|----------|
| Jeu de base Cadre de presse fermé sans cylindre hydraulique | 81231001 |

SAUER PORTE-VÉRIN, 9 PIÈCES

Le porte-vérin en aluminium est vite installé et simple à utiliser. Les plaques d'adaptation et/ ou bâtis de presse SAUER sont équipés d'un support supplémentaire qui se monte et se fixe rapidement et facilement sur le dispositif de verrouillage du porte-vérin. Le dispositif de verrouillage tourne et se fixe dans toutes les positions à l'aide de la pince de serrage. Le porte-vérin peut se monter sur n'importe quel vérin de fosse du commerce avec une tige de piston de diamètre 30 mm. On peut commander par la suite des adaptateurs pour tiges de piston de diamètre 25 mm et 36 mm.

Le set est livré avec des supports vissables pour les bâtis de presse et plaques d'adaptation SAUER, ainsi qu'une prise d'outil pour vérin de fosse ayant une tige de piston de 30 mm de diamètre. Le plateau en mousse fourni permet de ranger les outils sans les abîmer.



| DESCRIPTION | ARTICLE |
|-----------------------------|----------|
| SAUER porte-vérin, 9 pièces | 80220100 |

SAUER SET DE PRESSE EN C, 7 PIÈCES

La presse en C de Sauer est conçue pour travailler directement sur le véhicule et peut être actionnée manuellement comme hydrauliquement.

Caractéristiques :

- Longueur intérieure : 230 mm
- Filetage de prise d'outil n° 1 : M42 x 2,0
- Filetage de prise d'outil n° 2 : M42 x 2,0
- Pression maxi. : 12 tonnes
- Poids : 6,6 kg



| DESCRIPTION | ARTICLE |
|------------------------------------|----------|
| SAUER set de presse en C, 7 pièces | 81230300 |

SAUER, SET D'ENTRAÎNEMENT MANUEL

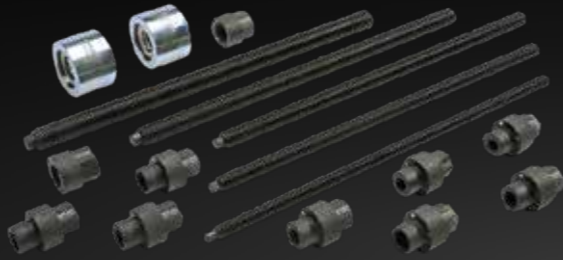
Ce set de base comprend quasiment tous les composants nécessaires aux travaux en traction et pression manuelle sur les roulements de roue, arbres de transmission, silentblocs et rotules de suspension. Le filetage trapézoïdal garantit une bonne durée de vie, même avec les sollicitations les plus élevées. Bien entendu, le set se combine parfaitement aux jeux de douilles de pression et d'appui, aux bâtis de presse et presses en C SAUER.



| DESCRIPTION | ARTICLE |
|----------------------------------|----------|
| SAUER, set d'entraînement manuel | 81231400 |

SAUER, SET D'ENTRAÎNEMENT MANUEL

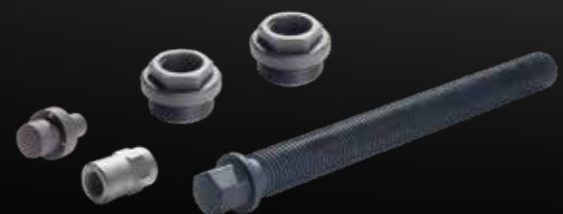
Ce set d'entraînement est conçu pour le remplacement manuel des silentblocs sur les pièces de suspension. Bien entendu, le set se combine parfaitement aux jeux de douilles de pression et d'appui SAUER.



| DESCRIPTION | ARTICLE |
|----------------------------------|----------|
| SAUER, set d'entraînement manuel | 81231500 |

SAUER, SET D'ENTRAÎNEMENT POUR TRACTION ET PRESSAGE MANUELS

Ce set d'entraînement est conçu pour le remplacement manuel des roulements de roue et rotules de suspension ainsi que pour l'extraction des arbres de transmission. Bien entendu, le set se combine parfaitement aux jeux de douilles de pression et d'appui vendus par Sauer.



| DESCRIPTION | ARTICLE |
|---|----------|
| SAUER, set d'entraînement pour traction et pressage manuels | 81230400 |

SAUER, JEU DE DOUILLES DE PRESSION ET D'APPUI, 18 - 78 MM, 54 PIÈCES

Jeu universel de douilles de pression et d'appui de diamètres internes 18 à 78 mm et longueurs de 40, 100 et 120 mm.

Parfait pour démonter et monter les silentblocs et les rotules de suspension.

Contenu :

- Douilles de pression et d'appui, Ø 18 - 78 mm, longueur 40 mm
- Douilles de pression et d'appui, Ø 26 - 70mm, longueur 100 mm
- Douilles de pression et d'appui, Ø 72 - 78 mm, longueur 120 mm



| DESCRIPTION | ARTICLE |
|--|----------|
| SAUER, jeu de douilles de pression et d'appui, 18 - 78 mm, 54 pièces | 81230200 |

SAUER, JEU DE DOUILLES DE PRESSION ET D'APPUI, Ø 72 - 108 MM

Jeu universel de douilles de pression et d'appui de diamètres internes 72 à 108 mm et longueurs de 40, 120 et 150 mm.

Parfait pour démonter et monter les silentblocs et roulements de roue.

30 pièces

Contenu :

- Douilles de pression et d'appui, Ø 72 - 100 mm, longueur 40 mm
- Douilles de pression et d'appui, Ø 80 - 100 mm, longueur 120 mm
- Douilles de pression et d'appui, Ø 102 - 108 mm, longueur 150 mm



| DESCRIPTION | ARTICLE |
|--|----------|
| SAUER, jeu de douilles de pression et d'appui, Ø 72 - 108 mm | 81230000 |

SAUER, JEU DE DOUILLES DE PRESSION ET D'APPUI, Ø 102 - 120 MM

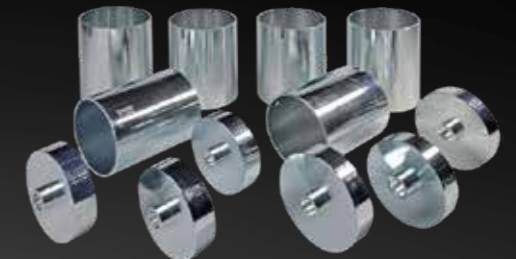
Jeu universel de douilles de pression et d'appui de diamètres internes 102 à 120 mm et longueurs de 40 et 150 mm.

Idéal pour véhicules utilitaires.

12 pièces

Contenu :

- Douilles de pression et d'appui, Ø 102 - 112 mm, longueur 40 mm
- Douilles de pression et d'appui, Ø 110 - 120 mm, longueur 150 mm



| DESCRIPTION | ARTICLE |
|---|----------|
| SAUER, jeu de douilles de pression et d'appui, Ø 102 - 120 mm | 81230100 |

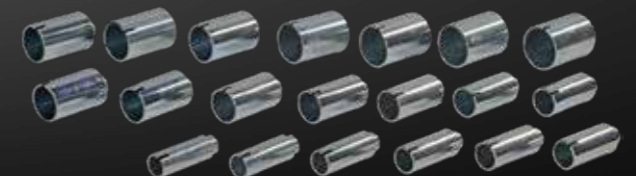
SAUER, JEU DE DOUILLES DE PRESSION ET D'APPUI, Ø 30 - 68 MM

Jeu universel complet pour démonter et monter les paliers de caoutchouc et les rotules de suspension.

20 pièces

Contenu :

- Douilles de pression et d'appui, Ø 30 - 68mm, longueur 100 mm



| DESCRIPTION | ARTICLE |
|---|----------|
| SAUER, jeu de douilles de pression et d'appui, Ø 30 - 68 mm | 81230700 |

BOÎTE DE VITESSE / EMBRAYAGE

PAGE 21 – 26

SAUER JEU D'OUTILS POUR PALIER DOUBLE DE VAG, 7 PIÈCES

Ce jeu d'outils est conçu pour la réparation du palier double (en lunettes) sur la boîte 5 vitesses et 6 vitesses (02T, 02U, 0AF, 0AG, 0AJ, 0DF et 0DQ) de VAG. Grâce aux pièces de pression fournies dans le jeu, vous pouvez extraire et insérer dans la boîte le palier double et les arbres d'entraînement et entraîné. Convient pour véhicules Audi, Seat, Škoda et VW.

À utiliser comme les numéros OE suivants:

- Pièce de pression pour palier double, T10080
- Pièce de pression pour arbres de transmission, T10081
- Bloc d'appui pour arbres de transmission, T10083
- Cale de compensation, T10083/1
- Plaque d'appui, T10084A
- Pièce de pression pour arbres de transmission, T10085



| DESCRIPTION | ARTICLE |
|--|----------|
| SAUER Jeu d'outils pour palier double de VAG, 7 pièces | 81231900 |

SAUER PLAQUE DE PRESSION, MODÈLE 1

pour le montage et démontage des paliers, pignons ou joints pendant des travaux aux roulements de roue, suspensions, arbres de transmissions ou boîtes de vitesse.

Dimensions:

- 200 x 150 x 14 mm
- Radius: ø 32, 38, 50, 61

À utiliser comme le numéro OE VW401.



| DESCRIPTION | ARTICLE |
|------------------------------------|----------|
| SAUER plaque de pression, modèle 1 | 81231700 |

SAUER PLAQUE DE PRESSION, MODÈLE 2

pour le montage et démontage des paliers, pignons ou joints pendant des travaux aux roulements de roue, suspensions, arbres de transmissions ou boîtes de vitesse.

Dimensions:

- 200 x 150 x 14 mm
- Radius: ø 31, 50, 56, 83

À utiliser comme le numéro OE VW402.



| DESCRIPTION | ARTICLE |
|------------------------------------|----------|
| SAUER plaque de pression, modèle 2 | 81231800 |

GROUPE D'ENTRAÎNEMENT SAUER, HYDRAULIQUE, 13 PIÈCES

Ce set de base assure l'entraînement hydraulique pour quasiment tous les travaux de traction et de pression sur les roulements de roue, les arbres de transmission, les silentblochs et les rotules de suspension. Ce set est indispensable dans tout atelier, à combiner avec les bâtis de presse ou les pièces de pression SAUER.



| DESCRIPTION | ARTICLE |
|---|----------|
| Groupe d'entraînement SAUER, hydraulique, 13 pièces | 80220033 |

SAUER SET DE BASE AVEC BÂTI DE PRESSE, 5 PIÈCES

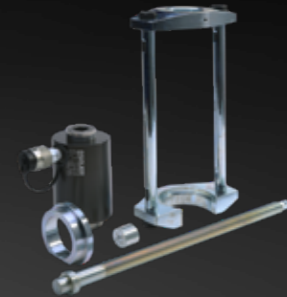
avec bâti de presse universel, modèle fermé, et vérin hydraulique 20 t. Idéal pour utilisation des douilles universelles de pression et d'appui de 30 mm.



| DESCRIPTION | ARTICLE |
|---|----------|
| SAUER set de base avec bâti de presse, 5 pièces | 81230500 |

SAUER, SET DE BASE AVEC BÂTI DE PRESSE

avec bâti de presse pour douilles de pression et d'appui spécifiques à certains véhicules et vérin hydraulique 20 t.



| DESCRIPTION | ARTICLE |
|--|----------|
| SAUER, set de base avec bâti de presse | 81230600 |

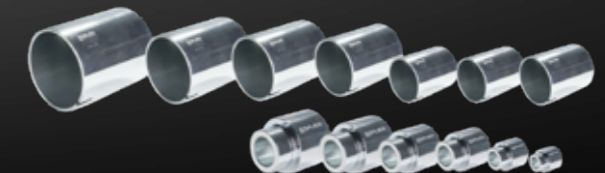
SAUER, JEU DE DOUILLES DE PRESSION ET D'APPUI, 18 - 78 MM, 54 PIÈCES

Jeu universel de douilles de pression et d'appui de diamètres internes 18 à 78 mm et longueurs de 40, 100 et 120 mm.

Parfait pour démonter et monter les silentblochs et les rotules de suspension.

Contenu :

- Douilles de pression et d'appui, ø 18 - 78 mm, longueur 40 mm
- Douilles de pression et d'appui, ø 26 - 70mm, longueur 100 mm
- Douilles de pression et d'appui, ø 72 - 78 mm, longueur 120 mm



| DESCRIPTION | ARTICLE |
|--|----------|
| SAUER, jeu de douilles de pression et d'appui, 18 - 78 mm, 54 pièces | 81230200 |

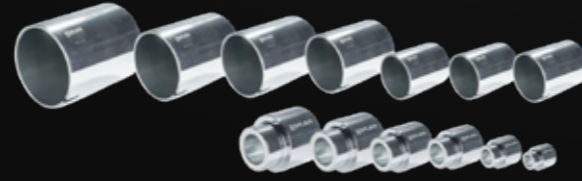
SAUER, JEU DE DOUILLES DE PRESSION ET D'APPUI, Ø 72 – 108 MM

Jeu universel de douilles de pression et d'appui de diamètres internes 72 à 108 mm et longueurs de 40, 120 et 150 mm.
Parfait pour démonter et monter les silentblocs et roulements de roue.

30 pièces

Contenu :

- Douilles de pression et d'appui, Ø 72 - 100 mm, longueur 40 mm
- Douilles de pression et d'appui, Ø 80 - 100 mm, longueur 120 mm
- Douilles de pression et d'appui, Ø 102 - 108 mm, longueur 150 mm



| DESCRIPTION | ARTICLE |
|--|----------|
| SAUER, jeu de douilles de pression et d'appui, Ø 72 – 108 mm | 81230000 |

SAUER, JEU DE DOUILLES DE PRESSION ET D'APPUI, Ø 102 – 120 MM

Jeu universel de douilles de pression et d'appui de diamètres internes 102 à 120 mm et longueurs de 40 et 150 mm.
Idéal pour véhicules utilitaires.

12 pièces

Contenu :

- Douilles de pression et d'appui, Ø 102 - 112 mm, longueur 40 mm
- Douilles de pression et d'appui, Ø 110 - 120 mm, longueur 150 mm



| DESCRIPTION | ARTICLE |
|---|----------|
| SAUER, jeu de douilles de pression et d'appui, Ø 102 – 120 mm | 81230100 |

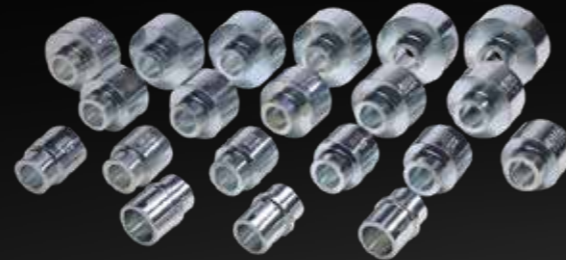
SAUER, JEU DE DOUILLES DE PRESSION ET D'APPUI, Ø 22 – 60 MM

Jeu universel complet pour démonter et monter les paliers de caoutchouc et les rotules de suspension.

20 pièces

Contenu :

- Douilles de pression et d'appui, Ø 22 - 60 mm, longueur 40 mm



| DESCRIPTION | ARTICLE |
|---|----------|
| SAUER, jeu de douilles de pression et d'appui, Ø 22 – 60 mm | 81230800 |

SAUER, JEU DE DOUILLES DE PRESSION ET D'APPUI, Ø 22 – 82 MM

Jeu universel complet pour démonter et monter les paliers de caoutchouc et les rotules de suspension.

31 pièces

Contenu :

- Douilles de pression et d'appui, Ø 22 - 82 mm, longueur 40 mm



| DESCRIPTION | ARTICLE |
|---|----------|
| SAUER, jeu de douilles de pression et d'appui, Ø 22 – 82 mm | 81231200 |

SAUER, JEU DE DOUILLES DE PRESSION ET D'APPUI, Ø 30 – 68 MM

Jeu universel complet pour démonter et monter les paliers de caoutchouc et les rotules de suspension.

20 pièces

Contenu :

- Douilles de pression et d'appui, Ø 30 - 68mm, longueur 100 mm



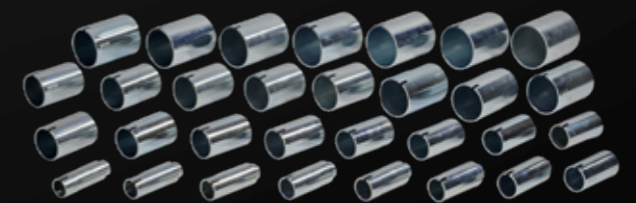
| DESCRIPTION | ARTICLE |
|---|----------|
| SAUER, jeu de douilles de pression et d'appui, Ø 30 – 68 mm | 81230700 |

SAUER JEU DE DOUILLES DE PRESSION ET D'APPUI, 30 – 90 MM, 31 PIÈCES

Jeu universel complet pour démonter et monter les paliers de caoutchouc et les rotules de suspension.

Contenu :

- Douilles de pression et d'appui, Ø 30 - 70mm, longueur 100 mm
- Douilles de pression et d'appui, Ø 72 - 90mm, longueur 120 mm



| DESCRIPTION | ARTICLE |
|---|----------|
| SAUER jeu de douilles de pression et d'appui, 30 – 90 mm, 31 pièces | 81231100 |

SAUER SET DE PRESSE EN C, 7 PIÈCES

La presse en C de Sauer est conçue pour travailler directement sur le véhicule et peut être actionnée manuellement comme hydrauliquement.

Caractéristiques :

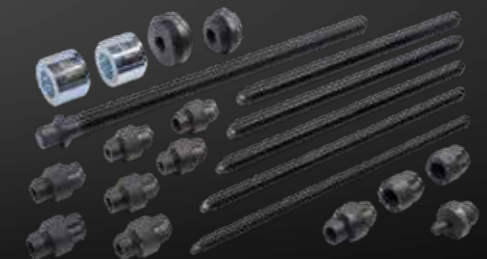
- Longueur intérieure : 230 mm
- Filetage de prise d'outil n° 1 : M42 x 2,0
- Filetage de prise d'outil n° 2 : M42 x 2,0
- Pression maxi. : 12 tonnes
- Poids : 6,6 kg



| DESCRIPTION | ARTICLE |
|------------------------------------|----------|
| SAUER set de presse en C, 7 pièces | 81230300 |

SAUER, SET D'ENTRAÎNEMENT MANUEL

Ce set de base comprend quasiment tous les composants nécessaires aux travaux en traction et pression manuelle sur les roulements de roue, arbres de transmission, silentblocs et rotules de suspension. Le filetage trapézoïdal garantit une bonne durée de vie, même avec les sollicitations les plus élevées. Bien entendu, le set se combine parfaitement aux jeux de douilles de pression et d'appui, aux bâtis de presse et presses en C SAUER.



| DESCRIPTION | ARTICLE |
|----------------------------------|----------|
| SAUER, set d'entraînement manuel | 81231400 |

SAUER, SET D'ENTRAÎNEMENT MANUEL

Ce set d'entraînement est conçu pour le remplacement manuel des silentblocs sur les pièces de suspension. Bien entendu, le set se combine parfaitement aux jeux de douilles de pression et d'appui SAUER.



| DESCRIPTION | ARTICLE |
|----------------------------------|----------|
| SAUER, set d'entraînement manuel | 81231500 |

SAUER, POMPE À PIED HYDRAULIQUE EN ALUMINIUM, 700 BAR

Pompe à pied hydraulique en aluminium, petite mais puissante, pour actionner le vérin hydraulique SAUER, manomètre et flexible hydraulique haute pression inclus. Son poids contenu facilite la manipulation de la pompe. Contrairement au travail avec les pompes à main, les deux mains restent libres pour manœuvrer l'outil ou le vérin.

Caractéristiques :

- Pompe à pied hydraulique en aluminium
- Livrée avec un manomètre à glycérine
- Livrée avec un flexible hydraulique haute pression de 2,50 mètres à accouplement rapide
- Pression maxi. : 700 bar
- Poids : 5,5 kg
- Dimensions sans flexible : 400 x 200 x 150 mm (L x l x h)



| DESCRIPTION | ARTICLE |
|---|----------|
| SAUER, pompe à pied hydraulique en aluminium, 700 bar | 80210100 |

SET D'EXTRACTION POUR BAGUE INTÉRIEURE DE PALIER SAUER, 40 - 61 MM

Idéal pour extraire les bagues de paliers à plat, qui restent bien souvent sur le moyeu lors du remplacement d'un roulement de roue. Montage universel pour tout type de véhicule et bague de palier présentant un diamètre intérieur de 35 - 55 mm.

- Largeur de serrage : 40 - 61 mm



| DESCRIPTION | ARTICLE |
|--|----------|
| Set d'extraction pour bague intérieure de palier SAUER, 40 - 61 mm | 81231300 |

OUTIL POUR ROULEMENTS DE ROUE

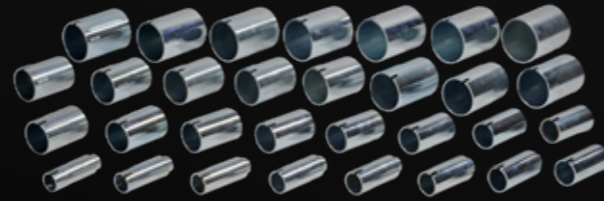
PAGE 42 - 51

SAUER JEU DE DOUILLES DE PRESSION ET D'APPUI, 30 – 90 MM, 31 PIÈCES

Jeu universel complet pour démonter et monter les paliers de caoutchouc et les rotules de suspension.

Contenu :

- Douilles de pression et d'appui, Ø 30 – 70mm, longueur 100 mm
- Douilles de pression et d'appui, Ø 72 – 90mm, longueur 120 mm



| DESCRIPTION | ARTICLE |
|---|----------|
| SAUER jeu de douilles de pression et d'appui, 30 – 90 mm, 31 pièces | 81231100 |

SAUER, JEU DE DOUILLES DE PRESSION ET D'APPUI, Ø 22 – 60 MM

Jeu universel complet pour démonter et monter les paliers de caoutchouc et les rotules de suspension.

20 pièces

Contenu :

- Douilles de pression et d'appui, Ø 22 – 60 mm, longueur 40 mm



| DESCRIPTION | ARTICLE |
|---|----------|
| SAUER, jeu de douilles de pression et d'appui, Ø 22 – 60 mm | 81230800 |

SAUER, JEU DE DOUILLES DE PRESSION ET D'APPUI, Ø 22 – 82 MM

Jeu universel complet pour démonter et monter les paliers de caoutchouc et les rotules de suspension.

31 pièces

Contenu :

- Douilles de pression et d'appui, Ø 22 – 82 mm, longueur 40 mm



| DESCRIPTION | ARTICLE |
|---|----------|
| SAUER, jeu de douilles de pression et d'appui, Ø 22 – 82 mm | 81231200 |

SAUER JEU D'OUTILS POUR MOYEUX, 23 PIÈCES

Ce jeu d'outils est conçu spécialement pour l'extraction des moyeux. Les boulons de traction fournis couvrent les modèles de véhicules les plus courants avec un cercle de trous de diamètres 90 à 130 mm. Le marteau coulissant massif avec sa masse frappante de 5 kg extrait le moyeu de manière fiable. Le plateau de mousse offre de la place supplémentaire pour ajouter un autre outil pour moyeux et arbres de transmission.

Contenu:

- 4 écrous M14 à collerette
- Marteau coulissant avec masse frappante de 5 kg et adaptateur pour 2-1/4" - 14 UNS
- Collerette percée pour trous de diamètres 90 à 130 mm, filetage intérieur 2-1/4" - 14 UNS
- 4 boulons de traction à filetage extérieur de chaque taille: M12x1,50 / M14x1,25 / M14x1,50



| DESCRIPTION | ARTICLE |
|---|----------|
| SAUER Jeu d'outils pour moyeux, 23 pièces | 80220500 |

SAUER JEU D'OUTILS POUR MOYEUX ET ARBRES DE TRANSMISSION, 39 PIÈCES

Ce jeu d'outils convient aussi bien pour l'extraction d'arbres très serrés ou collés que pour extraire des moyeux. Grâce aux entraînements manuels ou hydrauliques livrables en option, ce jeu est à usage universel.

Contenu:

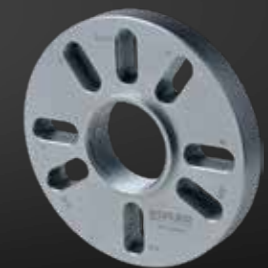
- Poinçon d'extraction, 100 mm
- 4 écrous M14 à collerette
- Collerette percée pour trous de diamètres 90 à 130 mm, filetage intérieur 2-1/4" - 14 UNS
- 4 boulons de traction à filetage extérieur de chaque taille: M12x1,25/ M12x1,50/M14x1,25/M14x1,50
- 4 boulons de traction à filetage intérieur de chaque taille: 12x1,25/ M12x1,50/M14x1,50/M16x1,50
- Rallonge adaptatrice pour travailler avec le vérin hydraulique SAUER



| DESCRIPTION | ARTICLE |
|---|----------|
| SAUER Jeu d'outils pour moyeux et arbres de transmission, 39 pièces | 80220300 |

DISQUE AJOURÉ SAUER

pour véhicules dotés de moyeux à 3, 4, 5 ou 6 trous et ayant un diamètre d'alésage allant de 90 à 130 mm.
filetage intérieur 2-1/4" - 14 UNS.



| DESCRIPTION | ARTICLE |
|---------------------|----------|
| Disque ajouré SAUER | 80220301 |
| Disque ajouré SAUER | 80220302 |

ÉCROU SIX PANS À COLLERETTE SAUER

pour visser les boulons de traction avec le disque ajouré.



| DESCRIPTION | ARTICLE |
|-----------------------------------|----------|
| Écrou six pans à collerette SAUER | 80220303 |

BOULON DE TRACTION À FILETAGE EXTÉRIEUR SAUER

Assemble le moyeu de roue au disque ajouré. Pour moyeux de roue avec boulons de roue M12 x 1,25.



| DESCRIPTION | ARTICLE |
|---|----------|
| Boulon de traction à filetage extérieur SAUER | 80220304 |
| Boulon de traction à filetage extérieur SAUER | 80220305 |
| Boulon de traction à filetage extérieur SAUER | 80220306 |
| Boulon de traction à filetage extérieur SAUER | 80220307 |
| Boulon de traction à filetage extérieur SAUER | 80220308 |
| Boulon de traction à filetage extérieur SAUER | 80220309 |

BOULON DE TRACTION À FILETAGE INTÉRIEUR SAUER

Assemble le moyeu de roue au disque ajouré. Pour moyeux de roue avec goujons M12 x 1,25.



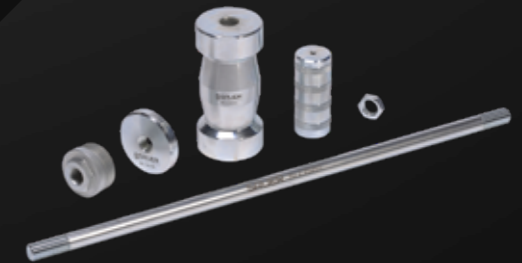
| DESCRIPTION | ARTICLE |
|---|----------|
| Boulon de traction à filetage intérieur SAUER | 80220310 |
| Boulon de traction à filetage intérieur SAUER | 80220311 |
| Boulon de traction à filetage intérieur SAUER | 80220312 |
| Boulon de traction à filetage intérieur SAUER | 80220313 |
| Boulon de traction à filetage intérieur SAUER | 80220314 |
| Boulon de traction à filetage intérieur SAUER | 80220315 |
| Boulon de traction à filetage intérieur SAUER | 80220316 |

SAUER MARTEAU COULISSANT AVEC ADAPTATEUR

Le marteau coulissant SAUER est à usage universel et avec sa masse frappante de 5 kg il est parfaitement adapté, par exemple, pour extraire les moyeux.

La tige de piston présente un filetage M20 et peut être adaptée, à l'aide de l'adaptateur fourni, à la taille de filetage courante 2-1/4" - 14 UNS.

Le plateau de mousse offre de la place supplémentaire pour ajouter un autre outil pour moyeux et arbres de transmission.



| DESCRIPTION | ARTICLE |
|--|----------|
| SAUER Marteau coulissant avec adaptateur | 80220200 |

SET D'EXTRACTION POUR BAGUE INTÉRIEURE DE PALIER SAUER, 40 - 61 MM

Idéal pour extraire les bagues de paliers à plat, qui restent bien souvent sur le moyeu lors du remplacement d'un roulement de roue.

Montage universel pour tout type de véhicule et bague de palier présentant un diamètre intérieur de 35 - 55 mm.

■ Largeur de serrage : 40 - 61 mm



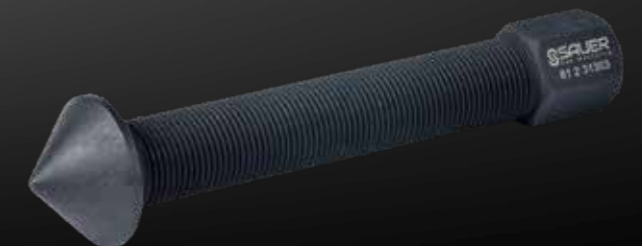
| DESCRIPTION | ARTICLE |
|--|----------|
| Set d'extraction pour bague intérieure de palier SAUER, 40 - 61 mm | 81231300 |

SAUER, CLÉ POLYGONALE Ø 58,9 MM



| DESCRIPTION | ARTICLE |
|---------------------------------|----------|
| SAUER, clé polygonale Ø 58,9 mm | 81231301 |
| SAUER, clé polygonale Ø 82,7 mm | 81231302 |

SAUER, BROCHE DE PRESSION AVEC CÔNE M20 X 1,5



| DESCRIPTION | ARTICLE |
|---|----------|
| SAUER, broche de pression avec cône M20 x 1,5 | 81231303 |

SAUER, BOÎTIER D'EXTRACTION



| DESCRIPTION | ARTICLE |
|-----------------------------|----------|
| SAUER, boîtier d'extraction | 81231304 |

SAUER, CLOCHE D'EXTRACTION Ø 40 / 45 MM



| DESCRIPTION | ARTICLE |
|---|----------|
| SAUER, cloche d'extraction Ø 40 / 45 mm | 81231305 |
| SAUER, cloche d'extraction Ø 45 / 51 mm | 81231306 |
| SAUER, cloche d'extraction Ø 50 / 55 mm | 81231307 |
| SAUER, cloche d'extraction Ø 55 / 61 mm | 81231308 |

SAUER PLAQUE DE PRESSION, MODÈLE 1

pour le montage et démontage des paliers, pignons ou joints pendant des travaux aux roulements de roue, suspensions, arbres de transmissions ou boîtes de vitesse.

Dimensions:

- 200 x 150 x 14 mm
- Radius: ø 32, 38, 50, 61

À utiliser comme le numéro OE VW401.



| DESCRIPTION | ARTICLE |
|------------------------------------|----------|
| SAUER plaque de pression, modèle 1 | 81231700 |

SAUER PLAQUE DE PRESSION, MODÈLE 2

pour le montage et démontage des paliers, pignons ou joints pendant des travaux aux roulements de roue, suspensions, arbres de transmissions ou boîtes de vitesse.

Dimensions:

- 200 x 150 x 14 mm
- Radius: ø 31, 50, 56, 83

À utiliser comme le numéro OE VW402.



| DESCRIPTION | ARTICLE |
|------------------------------------|----------|
| SAUER plaque de pression, modèle 2 | 81231800 |

BAGUE DE MAINTIEN SAUER

pour visser dans la douille d'appui SAUER 81 2 00108 et pour recevoir l'outil hydraulique ou manuel lors des travaux sur les roulements de roue.

- Filet extérieur : M92 x 1,5
- Filet intérieur : M42 x 2
- Roulement pour broche manuelle



| DESCRIPTION | ARTICLE |
|-------------------------|----------|
| Bague de maintien SAUER | 81200101 |

BAGUE D'APPUI SAUER, 70 MM

pour visser dans la douille d'appui SAUER 81 2 00108. La bague d'appui réduit le diamètre.

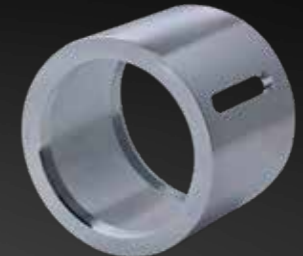


| DESCRIPTION | ARTICLE |
|----------------------------|----------|
| Bague d'appui SAUER, 70 mm | 81200102 |
| Bague d'appui SAUER, 75 mm | 81200103 |
| Bague d'appui SAUER, 80 mm | 81200104 |
| Bague d'appui SAUER, 85 mm | 81200105 |
| Bague d'appui SAUER, 90 mm | 81200106 |

DOUILLE D'APPUI SAUER

sert à recevoir le roulement de roue lors du changement de ce dernier. Fonctionne uniquement en liaison avec la bague de maintien SAUER 81 2 00101.

- Diamètre intérieur : 100,5 mm
- Longueur intérieure : 80 mm
- Longueur totale : 90 mm



| DESCRIPTION | ARTICLE |
|-----------------------|----------|
| Douille d'appui SAUER | 81200108 |

ADAPTATEUR DE PRESSION SAUER

pour broche de traction hydraulique.

Pour la réception de douilles de pression et d'appui ou de plaques de pression lors de travaux hydrauliques.



| DESCRIPTION | ARTICLE |
|------------------------------|----------|
| Adaptateur de pression SAUER | 81200110 |

BAGUE DE CENTRAGE SAUER, 25 MM

pour le centrage de la broche de traction lors du remplacement des paliers de roue.



| DESCRIPTION | ARTICLE |
|--------------------------------|----------|
| Bague de centrage SAUER, 25 mm | 81200125 |
| Bague de centrage SAUER, 26 mm | 81200126 |
| Bague de centrage SAUER, 27 mm | 81200127 |
| Bague de centrage SAUER, 28 mm | 81200128 |
| Bague de centrage SAUER, 29 mm | 81200129 |
| Bague de centrage SAUER, 30 mm | 81200130 |
| Bague de centrage SAUER, 31 mm | 81200131 |
| Bague de centrage SAUER, 32 mm | 81200132 |
| Bague de centrage SAUER, 33 mm | 81200133 |
| Bague de centrage SAUER, 34 mm | 81200134 |
| Bague de centrage SAUER, 35 mm | 81200135 |
| Bague de centrage SAUER, 36 mm | 81200136 |
| Bague de centrage SAUER, 37 mm | 81200137 |
| Bague de centrage SAUER, 38 mm | 81200138 |
| Bague de centrage SAUER, 39 mm | 81200139 |
| Bague de centrage SAUER, 40 mm | 81200140 |
| Bague de centrage SAUER, 41 mm | 81200141 |
| Bague de centrage SAUER, 42 mm | 81200142 |
| Bague de centrage SAUER, 43 mm | 81200143 |
| Bague de centrage SAUER, 44 mm | 81200144 |
| Bague de centrage SAUER, 45 mm | 81200145 |
| Bague de centrage SAUER, 46 mm | 81200146 |
| Bague de centrage SAUER, 47 mm | 81200147 |
| Bague de centrage SAUER, 48 mm | 81200148 |
| Bague de centrage SAUER, 49 mm | 81200149 |
| Bague de centrage SAUER, 50 mm | 81200150 |
| Bague de centrage SAUER, 51 mm | 81200151 |
| Bague de centrage SAUER, 52 mm | 81200152 |
| Bague de centrage SAUER, 53 mm | 81200153 |
| Bague de centrage SAUER, 54 mm | 81200154 |
| Bague de centrage SAUER, 55 mm | 81200155 |
| Bague de centrage SAUER, 56 mm | 81200156 |
| Bague de centrage SAUER, 57 mm | 81200157 |
| Bague de centrage SAUER, 58 mm | 81200158 |
| Bague de centrage SAUER, 59 mm | 81200159 |
| Bague de centrage SAUER, 60 mm | 81200160 |

BAGUE DE PRESSION, 61 MM

pour l'extraction à la presse du palier de roue.



| DESCRIPTION | ARTICLE |
|--------------------------------|----------|
| Bague de pression SAUER, 61 mm | 81200161 |
| Bague de pression SAUER, 62 mm | 81200162 |
| Bague de pression SAUER, 63 mm | 81200163 |
| Bague de pression SAUER, 64 mm | 81200164 |

BAGUE DE PRESSION SAUER, 65 MM

pour l'extraction à la presse du palier de roue. La bague de pression est aplatie d'un côté de sorte qu'il n'est pas nécessaire de déposer d'éventuels capteurs ABS montés.



| DESCRIPTION | ARTICLE |
|--------------------------------|----------|
| Bague de pression SAUER, 65 mm | 81200165 |
| Bague de pression SAUER, 66 mm | 81200166 |
| Bague de pression SAUER, 67 mm | 81200167 |
| Bague de pression SAUER, 68 mm | 81200168 |
| Bague de pression SAUER | 81200169 |
| Bague de pression SAUER, 70 mm | 81200170 |
| Bague de pression SAUER, 71 mm | 81200171 |
| Bague de pression SAUER, 72 mm | 81200172 |
| Bague de pression SAUER, 73 mm | 81200173 |
| Bague de pression SAUER, 74 mm | 81200174 |
| Bague de pression SAUER, 75 mm | 81200175 |
| Bague de pression SAUER, 76 mm | 81200176 |
| Bague de pression SAUER, 77 mm | 81200177 |
| Bague de pression SAUER, 78 mm | 81200178 |
| Bague de pression SAUER, 79 mm | 81200179 |
| Bague de pression SAUER, 80 mm | 81200180 |
| Bague de pression SAUER, 81 mm | 81200181 |
| Bague de pression SAUER, 82 mm | 81200182 |
| Bague de pression SAUER, 83 mm | 81200183 |
| Bague de pression SAUER, 84 mm | 81200184 |
| Bague de pression SAUER, 85 mm | 81200185 |
| Bague de pression SAUER, 86 mm | 81200186 |
| Bague de pression SAUER, 87 mm | 81200187 |
| Bague de pression SAUER, 88 mm | 81200188 |
| Bague de pression SAUER, 89 mm | 81200189 |
| Bague de pression SAUER, 90 mm | 81200190 |
| Bague de pression SAUER, 91 mm | 81200191 |
| Bague de pression SAUER, 92 mm | 81200192 |
| Bague de pression SAUER, 93 mm | 81200193 |
| Bague de pression SAUER, 95 mm | 81200194 |
| Bague de pression SAUER, 95 mm | 81200195 |
| Bague de pression SAUER, 96 mm | 81200196 |
| Bague de pression SAUER, 97 mm | 81200197 |
| Bague de pression SAUER, 98 mm | 81200198 |
| Bague de pression SAUER, 99 mm | 81200199 |



OUTIL D'ARTICULATION

PAGE 52 - 59

SAUER JEU D'OUTILS POUR L'EXTRACTION DES ARBRES DE TRANSMISSION, 42 PIÈCES

Ce jeu d'outils est conçu spécialement pour l'extraction d'arbres de transmission très serrés ou collés. Le filetage trapézoïdal de la broche de pression fournie permet de fortes sollicitations et convient parfaitement pour cet usage. On peut bien entendu également travailler avec le vérin hydraulique SAUER, en option.

Contenu:

- 4 écrous M14 à collerette
- Broche de pression TR20 avec adaptateur pour 2-1/4" - 14 UNS
- Colerette percée pour trous de diamètres 90 à 130 mm, filetage intérieur 2-1/4" - 14 UNS
- 4 boulons de traction à filetage extérieur de chaque taille: M12x1,25/ M12x1,50/M14x1,25/M14x1,50
- 4 boulons de traction à filetage intérieur de chaque taille: M12x1,25/ M12x1,50/M14x1,50/M16x1,50
- Rallonge adaptatrice pour travailler avec le vérin hydraulique SAUER



| DESCRIPTION | ARTICLE |
|--|----------|
| SAUER Jeu d'outils pour l'extraction des arbres de transmission, 42 pièces | 80220400 |

SAUER JEU D'OUTILS POUR MOYEUX ET ARBRES DE TRANSMISSION, 39 PIÈCES

Ce jeu d'outils convient aussi bien pour l'extraction d'arbres très serrés ou collés que pour extraire des moyeux. Grâce aux entraînements manuels ou hydrauliques livrables en option, ce jeu est à usage universel.

Contenu:

- Poinçon d'extraction, 100 mm
- 4 écrous M14 à collerette
- Colerette percée pour trous de diamètres 90 à 130 mm, filetage intérieur 2-1/4" - 14 UNS
- 4 boulons de traction à filetage extérieur de chaque taille: M12x1,25/ M12x1,50/M14x1,25/M14x1,50
- 4 boulons de traction à filetage intérieur de chaque taille: 12x1,25/ M12x1,50/M14x1,50/M16x1,50
- Rallonge adaptatrice pour travailler avec le vérin hydraulique SAUER



| DESCRIPTION | ARTICLE |
|---|----------|
| SAUER Jeu d'outils pour moyeux et arbres de transmission, 39 pièces | 80220300 |

SAUER, POINÇON D'EXTRACTION 100 MM



| DESCRIPTION | ARTICLE |
|------------------------------------|----------|
| SAUER, poinçon d'extraction 100 mm | 81200097 |
| SAUER, poinçon d'extraction 25 mm | 81200098 |

DISQUE AJOURÉ SAUER

pour véhicules dotés de moyeux à 3, 4, 5 ou 6 trous et ayant un diamètre d'alésage allant de 90 à 130 mm.
filetage intérieur 2-1/4" - 14 UNS.



| DESCRIPTION | ARTICLE |
|---------------------|----------|
| Disque ajouré SAUER | 80220301 |
| Disque ajouré SAUER | 80220302 |

BOULON DE TRACTION À FILETAGE EXTÉRIEUR SAUER

Assemble le moyeu de roue au disque ajouré. Pour moyeux de roue avec boulons de roue M12 x 1,25.



| DESCRIPTION | ARTICLE |
|---|----------|
| Boulon de traction à filetage extérieur SAUER | 80220304 |
| Boulon de traction à filetage extérieur SAUER | 80220305 |
| Boulon de traction à filetage extérieur SAUER | 80220306 |
| Boulon de traction à filetage extérieur SAUER | 80220307 |
| Boulon de traction à filetage extérieur SAUER | 80220308 |
| Boulon de traction à filetage extérieur SAUER | 80220309 |

BOULON DE TRACTION À FILETAGE INTÉRIEUR SAUER

Assemble le moyeu de roue au disque ajouré. Pour moyeux de roue avec goujons M12 x 1,25.



| DESCRIPTION | ARTICLE |
|---|----------|
| Boulon de traction à filetage intérieur SAUER | 80220310 |
| Boulon de traction à filetage intérieur SAUER | 80220311 |
| Boulon de traction à filetage intérieur SAUER | 80220312 |
| Boulon de traction à filetage intérieur SAUER | 80220313 |
| Boulon de traction à filetage intérieur SAUER | 80220314 |
| Boulon de traction à filetage intérieur SAUER | 80220315 |
| Boulon de traction à filetage intérieur SAUER | 80220316 |

GROUPE D'ENTRAÎNEMENT SAUER, HYDRAULIQUE, 13 PIÈCES

Ce set de base assure l'entraînement hydraulique pour quasiment tous les travaux de traction et de pression sur les roulements de roue, les arbres de transmission, les silentblochs et les rotules de suspension. Ce set est indispensable dans tout atelier, à combiner avec les bâtis de presse ou les pièces de pression SAUER.



| DESCRIPTION | ARTICLE |
|---|----------|
| Groupe d'entraînement SAUER, hydraulique, 13 pièces | 80220033 |

SAUER, SET D'ENTRAÎNEMENT POUR TRACTION ET PRESSAGE MANUELS

Ce set d'entraînement est conçu pour le remplacement manuel des roulements de roue et rotules de suspension ainsi que pour l'extraction des arbres de transmission. Bien entendu, le set se combine parfaitement aux jeux de douilles de pression et d'appui vendus par Sauer.



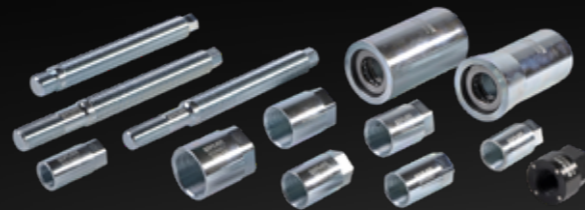
| DESCRIPTION | ARTICLE |
|---|----------|
| SAUER, set d'entraînement pour traction et pressage manuels | 81230400 |

SAUER JEU D'OUTILS POUR L'INSERTION DES ARBRES DE TRANSMISSION, 13 PIÈCES

Le jeu d'outils est conçu pour l'insertion des arbres de transmission collés ou très serrés dans le moyeu. Le jeu contient des douilles filetées pour joints homocinétiques avec filetage extérieur de M16 à M30 ainsi que des boulons de traction pour joints homocinétiques avec filetage intérieur de M14 à M16.

Contenu:

- Douille d'appui à roulement, Ø 39 mm et Ø 46 mm
- Douilles de traction M16, M18, M20, M22, M24, M27, M30
- Boulons de traction pour douilles de traction
- Boulons de traction à filetage extérieur, M14 et M16
- Écrou de traction



| DESCRIPTION | ARTICLE |
|---|----------|
| SAUER Jeu d'outils pour l'insertion des arbres de transmission, 13 pièces | 80220600 |

SAUER PLAQUE DE PRESSION, MODÈLE 1

pour le montage et démontage des paliers, pignons ou joints pendant des travaux aux roulements de roue, suspensions, arbres de transmissions ou boîtes de vitesse.

Dimensions:

- 200 x 150 x 14 mm
- Radius: ø 32, 38, 50, 61

À utiliser comme le numéro OE VW401.



| DESCRIPTION | ARTICLE |
|------------------------------------|----------|
| SAUER plaque de pression, modèle 1 | 81231700 |

SAUER PLAQUE DE PRESSION, MODÈLE 2

pour le montage et démontage des paliers, pignons ou joints pendant des travaux aux roulements de roue, suspensions, arbres de transmissions ou boîtes de vitesse.

Dimensions:

- 200 x 150 x 14 mm
- Radius: ø 31, 50, 56, 83

À utiliser comme le numéro OE VW402.



| DESCRIPTION | ARTICLE |
|------------------------------------|----------|
| SAUER plaque de pression, modèle 2 | 81231800 |

TIGE LISSE SAUER

Longueur : 630 mm

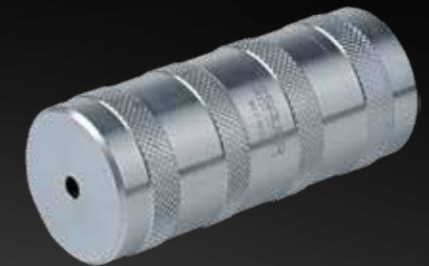
Filetage : M20 x 1,5



| DESCRIPTION | ARTICLE |
|------------------|----------|
| Tige lisse SAUER | 80220201 |

POIGNÉE SAUER

pour visser sur la tige-glissière 80 2 20201.



| DESCRIPTION | ARTICLE |
|---------------|----------|
| Poignée SAUER | 80220202 |

MARTEAU COULISSANT SAUER

Poids : 5 kg



| DESCRIPTION | ARTICLE |
|--------------------------|----------|
| Marteau coulissant SAUER | 80220203 |

ÉCROU HEXAGONAL, M20 X 1.5

Écrou pour barre coulissante.



| DESCRIPTION | ARTICLE |
|----------------------------|----------|
| Écrou hexagonal, M20 x 1.5 | 80220204 |

ADAPTATEUR SAUER

pour visser sur la tige-glissière 80 2 20201 et servant de liaison avec le jeu d'outils SAUER pour moyeux de roue.



| DESCRIPTION | ARTICLE |
|------------------|----------|
| Adaptateur SAUER | 80220205 |

DISQUE DE FRAPPE SAUER

pour visser sur la tige-glissière 80 2 20201.



| DESCRIPTION | ARTICLE |
|------------------------|----------|
| Disque de frappe SAUER | 80220206 |

DOUILLE D'APPUI SAUER, 39 MM

pour l'emmanchement de l'arbre à cardan dans le moyeu de roue. Avec roulement



| DESCRIPTION | ARTICLE |
|------------------------------|----------|
| Douille d'appui SAUER, 39 mm | 80220602 |
| Douille d'appui SAUER, 46 mm | 80220604 |

DOUILLE DE TRACTION POUR ARBRE À CARDAN SAUER, M16 X 1,50

pour visser sur l'arbre à cardan, puis emmancher sur le moyeu de roue.

Fonctionne uniquement en liaison avec 80 2 20612.



| DESCRIPTION | ARTICLE |
|---|----------|
| Douille de traction pour arbre à cardan SAUER, M16 x 1,50 | 80220605 |
| Douille de traction pour arbre à cardan SAUER, M18 x 1,50 | 80220606 |
| Douille de traction pour arbre à cardan SAUER, M20 x 1,5 | 80220607 |
| Douille de traction pour arbre à cardan SAUER, M22 x 1,50 | 80220608 |
| Douille de traction pour arbre à cardan SAUER, M24 x 1,50 | 80220609 |
| Douille de traction pour arbre à cardan SAUER, M27 x 1,50 | 80220610 |
| Douille de traction pour arbre à cardan SAUER, M30 x 1,50 | 80220611 |

BOULON DE TRACTION SAUER POUR ARBRE À CARDAN, M14 X 1,5

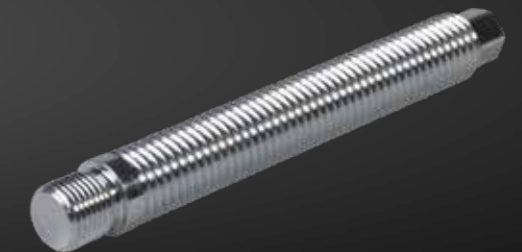
pour arbres à cardan à filetage intérieur correspondant



| DESCRIPTION | ARTICLE |
|---|----------|
| Boulon de traction SAUER pour arbre à cardan, M14 x 1,5 | 80220613 |
| Boulon de traction SAUER pour arbre à cardan, M16 x 1,5 | 80220614 |

BOULONS DE TRACTION POUR DOUILLES DE TRACTION SAUER

Fonctionne uniquement en liaison avec les douilles de traction 80 2 20605 à 80 2 20611.



| DESCRIPTION | ARTICLE |
|---|----------|
| Boulons de traction pour douilles de traction SAUER | 80220612 |



OUTIL POUR COUSSINETS EN CAOUTCHOUC

PAGE 60 - 63

OUTIL POUR SILENTBLOC

pour démonter et monter le roulement plastique sur le support du groupe situé sur la console, sans démonter la console (essieu avant 62 mm de diamètre)

Convient pour :

- Audi A2,00 - ,05, Audi A3 8P,03 - ,13
- Seat Altea 5P,04 - ,15, Seat Cordoba 6L,02 - ,09, Seat Ibiza 6L,02 - ,09, Seat Leon 1P,05 - ,13, Seat Toledo 5P,04 - ,09
- Škoda Fabia 6Y,99 - ,08, Škoda Octavia 1Z,04 - ,13, Škoda Roomster 5J,06 - ,08, Škoda Superb 3T,08 - ,10, Škoda Yeti 5L,09 - ,10
- VW Caddy III 2K,03 - ,10, VW Eos 1F,06 --, VW Fox 5Z,05 - ,12, VW Golf V 1K,03 - ,10, VW Golf VI 5K,08 - ,13, VW Golf Plus 5M,05 - ,14, VW Jetta III 1K,05 - ,10, VW Passat 3C,05 - ,15, VW Polo 9N,01 - ,09, VW Scirocco 13,08 --, VW Tiguan 5N,07 - ,16, VW Touran 1T1,03 - ,10, VW Touran 1T3,10 - ,15



DESCRIPTION
Outil pour silentbloc

ARTICLE
81110400

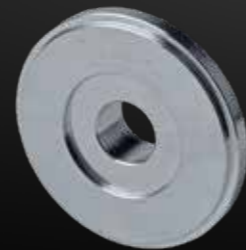
SAUER, DOUILLE DE PRESSION Ø 90 MM



DESCRIPTION
SAUER, douille de pression Ø 90 mm

ARTICLE
81110401

SAUER, PIÈCE DE PRESSION Ø 61,4 MM



DESCRIPTION
SAUER, pièce de pression Ø 61,4 mm

ARTICLE
81110402

SAUER, PIÈCE DE PRESSION Ø 70 / 16 MM



DESCRIPTION
SAUER, pièce de pression Ø 70 / 16 mm

ARTICLE
81110404

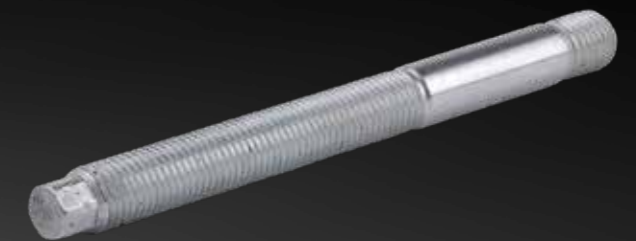
SAUER, PIÈCE DE PRESSION Ø 90 / 16,5 MM



DESCRIPTION
SAUER, pièce de pression Ø 90 / 16,5 mm

ARTICLE
81110407

SAUER, BOULON DE TRACTION M16 X 180 MM



DESCRIPTION
SAUER, Boulon de traction M16 x 180 mm

ARTICLE
81110502

SAUER, ROULEMENT À BILLES 20 X 35 MM



DESCRIPTION
SAUER, roulement à billes 20 x 35 mm

ARTICLE
81110410

BOÎTE DE VITESSES

PAGE 64 - 68

SAUER JEU D'OUTILS POUR PALIER DOUBLE DE VAG, 7 PIÈCES

Ce jeu d'outils est conçu pour la réparation du palier double (en lunettes) sur la boîte 5 vitesses et 6 vitesses (02T, 02U, 0AF, 0AG, 0AJ, 0DF et 0DQ) de VAG. Grâce aux pièces de pression fournies dans le jeu, vous pouvez extraire et insérer dans la boîte le palier double et les arbres d'entraînement et entraîné. Convient pour véhicules Audi, Seat, Škoda et VW.

À utiliser comme les numéros OE suivants:

- Pièce de pression pour palier double, T10080
- Pièce de pression pour arbres de transmission, T10081
- Bloc d'appui pour arbres de transmission, T10083
- Cale de compensation, T10083/1
- Plaque d'appui, T10084A
- Pièce de pression pour arbres de transmission, T10085



| DESCRIPTION | ARTICLE |
|--|----------|
| SAUER Jeu d'outils pour palier double de VAG, 7 pièces | 81231900 |

SAUER PLAQUE DE PRESSION, MODÈLE 1

pour le montage et démontage des paliers, pignons ou joints pendant des travaux aux roulements de roue, suspensions, arbres de transmissions ou boîtes de vitesse.

Dimensions:

- 200 x 150 x 14 mm
- Radius: ø 32, 38, 50, 61

À utiliser comme le numéro OE VW401.



| DESCRIPTION | ARTICLE |
|------------------------------------|----------|
| SAUER plaque de pression, modèle 1 | 81231700 |

SAUER PLAQUE DE PRESSION, MODÈLE 2

pour le montage et démontage des paliers, pignons ou joints pendant des travaux aux roulements de roue, suspensions, arbres de transmissions ou boîtes de vitesse.

Dimensions:

- 200 x 150 x 14 mm
- Radius: ø 31, 50, 56, 83

À utiliser comme le numéro OE VW402.



| DESCRIPTION | ARTICLE |
|------------------------------------|----------|
| SAUER plaque de pression, modèle 2 | 81231800 |

PIÈCE DE PRESSION SAUER POUR PALIER DOUBLE

pour l'emmanchement à la presse de arbres de transmission dans le palier double.

s'utilise comme T10080.



| DESCRIPTION | ARTICLE |
|--|----------|
| Pièce de pression SAUER pour palier double | 81231901 |

PIÈCE DE PRESSION SAUER POUR ARBRES DE TRANSMISSION

pour extraire les arbres de transmission hors du palier double.

s'utilise comme T10081.

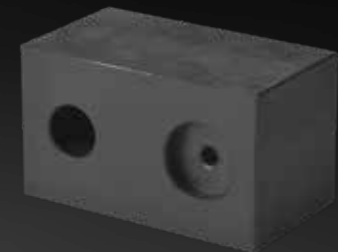


| DESCRIPTION | ARTICLE |
|---|----------|
| Pièce de pression SAUER pour arbres de transmission | 81231902 |

BLOC D'APPUI SAUER POUR ARBRES DE TRANSMISSION

pour l'emmanchement à la presse des arbres de transmission dans le palier double.

s'utilise comme T10083.



| DESCRIPTION | ARTICLE |
|--|----------|
| Bloc d'appui SAUER pour arbres de transmission | 81231903 |

RONDELLE DE COMPENSATION SAUER

pour compenser la surface d'appui.

s'utilise comme T10083/1.



| DESCRIPTION | ARTICLE |
|--------------------------------|----------|
| Rondelle de compensation SAUER | 81231904 |

SAUER STÜTZPLATTE

zur Aufnahme des Doppellagers beim Auspressen.

Zu verwenden wie OE Nummer T10084A.



| DESCRIPTION | ARTICLE |
|----------------------|----------|
| Plaque d'appui SAUER | 81231905 |

SAUER DRUCKSTÜCK

zum Auspressen der Getriebewellen aus dem Doppellager.

Zu verwenden wie OE Nummer T10085.



| DESCRIPTION | ARTICLE |
|---|----------|
| Pièce de pression SAUER pour arbres de transmission | 81231906 |



**OUTIL
HYDRAULIQUE**

PAGE 69 - 72

SAUER VÉRIN HYDRAULIQUE EN ALUMINIUM, 20 T

Vérin hydraulique haute performance avec une puissance de 20 tonnes maxi.

Le vérin hydraulique est réalisé en acier et aluminium ; avec ses 3,4 kg, il est à l'heure actuelle le vérin hydraulique le plus léger du marché.

Caractéristiques :

- Vérin à piston creux avec accouplement rapide et protection du filetage en aluminium
- Puissance maxi : 20 t
- Prise d'outil pour broche filetée : M20 x 2,5
- Filetage du côté pression : 2 1/4" - 14 UNS
- Filetage du côté traction : M42 x 2,0
- Course : 50 mm
- Poids 3,4 kg
- Dimensions : ø 89 mm x 160 mm



| DESCRIPTION | ARTICLE |
|--|----------|
| SAUER vérin hydraulique en aluminium, 20 t | 80210000 |

SAUER, ACCOUPLEMENT RAPIDE POUR VÉRIN HYDRAULIQUE

SAUER, accouplement rapide avec filetage de raccord 3/8" NPT.

Convient pour le vérin hydraulique 80210000.



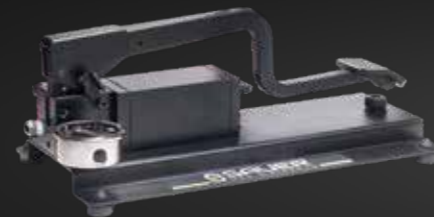
| DESCRIPTION | ARTICLE |
|---|----------|
| SAUER, accouplement rapide pour vérin hydraulique | 80210001 |

SAUER, POMPE À PIED HYDRAULIQUE EN ALUMINIUM, 700 BAR

Pompe à pied hydraulique en aluminium, petite mais puissante, pour actionner le vérin hydraulique SAUER, manomètre et flexible hydraulique haute pression inclus. Son poids contenu facilite la manipulation de la pompe. Contrairement au travail avec les pompes à main, les deux mains restent libres pour manœuvrer l'outil ou le vérin.

Caractéristiques :

- Pompe à pied hydraulique en aluminium
- Livrée avec un manomètre à glycérine
- Livrée avec un flexible hydraulique haute pression de 2,50 mètres à accouplement rapide
- Pression maxi. : 700 bar
- Poids : 5,5 kg
- Dimensions sans flexible : 400 x 200 x 150 mm (L x l x h)



| DESCRIPTION | ARTICLE |
|---|----------|
| SAUER, pompe à pied hydraulique en aluminium, 700 bar | 80210100 |

SAUER, MANOMÈTRE DE RECHANGE

Manomètre de rechange avec filetage de raccord 3/8" NPT. S'adapte à la pompe à pied hydraulique 80 2 10100.

Caractéristiques :

- Cadran orienté à 90°
- Livrée avec remplissage glycérine pour amortir l'aiguille
- Diamètre du manomètre : 62 mm
- Filetage du raccord : NPT 3/8"
- Affichage : de 0 à 1000 bar / 0 à 14000 psi



| DESCRIPTION | ARTICLE |
|------------------------------|----------|
| SAUER, manomètre de rechange | 80210101 |

SAUER, FLEXIBLE HYDRAULIQUE DE RECHANGE

Flexible hydraulique de rechange avec filetage de raccord 3/8" NPT et accouplement rapide. S'adapte à la pompe à pied hydraulique 80 2 10100.

Caractéristiques :

- Flexible polyuréthane à armature d'acier
- Limite de surpression : 1000 bar
- Pression d'éclatement : 2800 bar
- Longueur : 2,50 mètres



| DESCRIPTION | ARTICLE |
|---|----------|
| SAUER, flexible hydraulique de rechange | 80210102 |

GROUPE D'ENTRAÎNEMENT SAUER, HYDRAULIQUE, 13 PIÈCES

Ce set de base assure l'entraînement hydraulique pour quasiment tous les travaux de traction et de pression sur les roulements de roue, les arbres de transmission, les silentblochs et les rotules de suspension. Ce set est indispensable dans tout atelier, à combiner avec les bâtis de presse ou les pièces de pression SAUER.



| DESCRIPTION | ARTICLE |
|---|----------|
| Groupe d'entraînement SAUER, hydraulique, 13 pièces | 80220033 |

SAUER SET DE BASE AVEC BÂTI DE PRESSE, 5 PIÈCES

avec bâti de presse universel, modèle fermé, et vérin hydraulique 20 t. Idéal pour utilisation des douilles universelles de pression et d'appui de 30 mm.



| DESCRIPTION | ARTICLE |
|---|----------|
| SAUER set de base avec bâti de presse, 5 pièces | 81230500 |

SAUER, SET DE BASE AVEC BÂTI DE PRESSE

avec bâti de presse pour douilles de pression et d'appui spécifiques à certains véhicules et vérin hydraulique 20 t.



| DESCRIPTION | ARTICLE |
|--|----------|
| SAUER, set de base avec bâti de presse | 81230600 |

SAUER, JEU DE DOUILLES DE PRESSION ET D'APPUI, HYDRAULIQUE

Jeu universel de douilles de pression et d'appui de diamètre intérieur 22 à 68 mm et longueur de 40 mm et 100 mm, avec vérin hydraulique et bâti de presse.



| DESCRIPTION | ARTICLE |
|--|----------|
| SAUER, jeu de douilles de pression et d'appui, hydraulique | 81230900 |

SAUER PORTE-VÉRIN, 9 PIÈCES

Le porte-vérin en aluminium est vite installé et simple à utiliser. Les plaques d'adaptation et/ ou bâtis de presse SAUER sont équipés d'un support supplémentaire qui se monte et se fixe rapidement et facilement sur le dispositif de verrouillage du porte-vérin. Le dispositif de verrouillage tourne et se fixe dans toutes les positions à l'aide de la pince de serrage. Le porte-vérin peut se monter sur n'importe quel vérin de fosse du commerce avec une tige de piston de diamètre 30 mm. On peut commander par la suite des adaptateurs pour tiges de piston de diamètre 25 mm et 36 mm.

Le set est livré avec des supports vissables pour les bâtis de presse et plaques d'adaptation SAUER, ainsi qu'une prise d'outil pour vérin de fosse ayant une tige de piston de 30 mm de diamètre. Le plateau en mousse fourni permet de ranger les outils sans les abîmer.



| DESCRIPTION | ARTICLE |
|-----------------------------|----------|
| SAUER porte-vérin, 9 pièces | 80220100 |

SAUER, TUBE DE SUPPORT Ø 25 MM

pour porte-vérin 80220100



| DESCRIPTION | ARTICLE |
|--------------------------------|----------|
| SAUER, tube de support Ø 25 mm | 80220101 |
| SAUER, tube de support Ø 36 mm | 80220103 |
| SAUER, support de presse en C | 80220114 |

OUTIL MANUEL

PAGE 73 - 78

SAUER, JEU DE DOUILLES DE PRESSION ET D'APPUI, MANUEL

Jeu universel de douilles de pression et d'appui de diamètre intérieur 22 à 68 mm et longueur 40 mm et 100 mm, incluant une broche de pression manuelle, un adaptateur de prise d'outil et un bâti de presse.



| DESCRIPTION | ARTICLE |
|---|----------|
| SAUER, jeu de douilles de pression et d'appui, manuel | 81231600 |

SAUER SET DE PRESSE EN C, 7 PIÈCES

La presse en C de Sauer est conçue pour travailler directement sur le véhicule et peut être actionnée manuellement comme hydrauliquement.

Caractéristiques :

- Longueur intérieure : 230 mm
- Filetage de prise d'outil n° 1 : M42 x 2,0
- Filetage de prise d'outil n° 2 : M42 x 2,0
- Pression maxi. : 12 tonnes
- Poids : 6,6 kg



| DESCRIPTION | ARTICLE |
|------------------------------------|----------|
| SAUER set de presse en C, 7 pièces | 81230300 |

SAUER, PRESSE EN C



| DESCRIPTION | ARTICLE |
|--------------------|----------|
| SAUER, presse en C | 81230301 |

SAUER, SET D'ENTRAÎNEMENT MANUEL

Ce set de base comprend quasiment tous les composants nécessaires aux travaux en traction et pression manuelle sur les roulements de roue, arbres de transmission, silentblocs et rotules de suspension. Le filetage trapézoïdal garantit une bonne durée de vie, même avec les sollicitations les plus élevées. Bien entendu, le set se combine parfaitement aux jeux de douilles de pression et d'appui, aux bâtis de presse et presses en C SAUER.



| DESCRIPTION | ARTICLE |
|----------------------------------|----------|
| SAUER, set d'entraînement manuel | 81231400 |

SAUER, SET D'ENTRAÎNEMENT MANUEL

Ce set d'entraînement est conçu pour le remplacement manuel des silentblocs sur les pièces de suspension. Bien entendu, le set se combine parfaitement aux jeux de douilles de pression et d'appui SAUER.



| DESCRIPTION | ARTICLE |
|----------------------------------|----------|
| SAUER, set d'entraînement manuel | 81231500 |

SAUER, SET D'ENTRAÎNEMENT POUR TRACTION ET PRESSAGE MANUELS

Ce set d'entraînement est conçu pour le remplacement manuel des roulements de roue et rotules de suspension ainsi que pour l'extraction des arbres de transmission. Bien entendu, le set se combine parfaitement aux jeux de douilles de pression et d'appui vendus par Sauer.



| DESCRIPTION | ARTICLE |
|---|----------|
| SAUER, set d'entraînement pour traction et pressage manuels | 81230400 |

SAUER, POINÇON D'EXTRACTION 100 MM



| DESCRIPTION | ARTICLE |
|------------------------------------|----------|
| SAUER, poinçon d'extraction 100 mm | 81200097 |
| SAUER, poinçon d'extraction 25 mm | 81200098 |

SAUER, BROCHE DE TRACTION TR10 X 1,5 X 350 MM

pour travaux en traction manuelle.



| DESCRIPTION | ARTICLE |
|---|----------|
| SAUER, broche de traction TR10 x 1,5 x 350 mm | 80220054 |
| SAUER, broche de traction TR12 x 2,0 x 350 mm | 80220055 |
| SAUER, broche de traction TR14 x 2,0 x 350 mm | 80220056 |
| SAUER, broche de traction TR16 x 2,0 x 350 mm | 80220057 |
| SAUER, broche de traction TR18 x 2,0 x 350 mm | 80220058 |

SAUER, ÉCROU TR10 X 1,5

pour broche de traction manuelle TR10 x 1,5 avec système magnétique et guidage



| DESCRIPTION | ARTICLE |
|-------------------------|----------|
| SAUER, écrou TR10 x 1,5 | 80220062 |
| SAUER, écrou TR12 x 2,0 | 80220063 |
| SAUER, écrou TR14 x 2,0 | 80220064 |
| SAUER, écrou TR16 x 2,0 | 80220065 |
| SAUER, écrou TR18 x 2,0 | 80220066 |

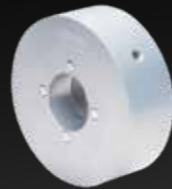
SAUER ADAPTATEUR DE PALIER

L'adaptateur de palier est nécessaire pour les travaux avec broche manuelle. Le palier à roulement axial fourni limite les frottements à l'utilisation, y compris en cas de forte charge. Avec système magnétique Sauer



| DESCRIPTION | ARTICLE |
|----------------------------|----------|
| SAUER Adaptateur de palier | 80220061 |

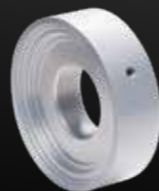
SAUER, ADAPTATEUR POUR PIÈCES DE PRESSION À PRISE DE Ø 30 MM



| DESCRIPTION | ARTICLE |
|--|----------|
| SAUER, adaptateur pour pièces de pression à prise de Ø 30 mm | 80220046 |

SAUER, ADAPTATEUR POUR PIÈCES DE PRESSION POUR VÉHICULES

avec filetage M42. Convient pour le vérin hydraulique 80210000



| DESCRIPTION | ARTICLE |
|--|----------|
| SAUER, adaptateur pour pièces de pression pour véhicules | 80220003 |

SAUER, ADAPTATEUR POUR PIÈCES DE PRESSION AVEC PRISE DE Ø 35 MM



| DESCRIPTION | ARTICLE |
|---|----------|
| SAUER, adaptateur pour pièces de pression avec prise de Ø 35 mm | 81200096 |

SAUER, TUBE DE SUPPORT Ø 30 MM

pour porte-vérin 80220100



| DESCRIPTION | ARTICLE |
|--------------------------------|----------|
| SAUER, tube de support Ø 30 mm | 80220102 |

SAUER, PLAQUE DE SUPPORT



| DESCRIPTION | ARTICLE |
|--------------------------|----------|
| SAUER, plaque de support | 80220104 |

SAUER, BARRETTE LATÉRALE



| DESCRIPTION | ARTICLE |
|--------------------------|----------|
| SAUER, barrette latérale | 80220105 |

SAUER, PRISE D'OUTIL POUR VÉRIN



| DESCRIPTION | ARTICLE |
|---------------------------------|----------|
| SAUER, prise d'outil pour vérin | 80220106 |

SAUER, ADAPTATEUR POUR VÉRIN



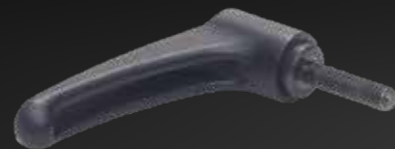
| DESCRIPTION | ARTICLE |
|------------------------------|----------|
| SAUER, adaptateur pour vérin | 80220107 |

SAUER, COUVERCLE



| DESCRIPTION | ARTICLE |
|------------------|----------|
| SAUER, couvercle | 80220108 |

SAUER, POIGNÉE GANTER



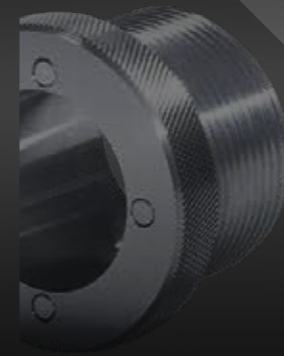
| DESCRIPTION | ARTICLE |
|-----------------------|----------|
| SAUER, poignée Ganter | 80220109 |

SAUER, VIS MOLLETÉE



| DESCRIPTION | ARTICLE |
|---------------------|----------|
| SAUER, vis molletée | 80220110 |

**BÂTI DE PRESSE /
BARRE DE PRESSE**



PAGE 79 - 83

SAUER BÂTI DE PRESSE, MODÈLE FERMÉ, 2 PIÈCES

Bâti de presse stable, modèle fermé, en acier traité haute résistance. La douille filetée fournie est conçue pour des prises de pièces de pression de $\varnothing 30$ mm et est équipée du système magnétique Sauer. Les réglages en hauteur à l'aide de la douille filetée s'exécutent facilement.

Caractéristiques :

- Largeur intérieure : 130 mm
- Longueur intérieure : 300 mm
- Filetage de prise d'outil n° 1 : 2 1/4" - 14 UNS
- Filetage de prise d'outil n° 2 : M42 x 2,0
- Pression maxi. : 17 tonnes
- Poids : 5,5 kg



| DESCRIPTION | ARTICLE |
|--|----------|
| SAUER bâti de presse, modèle fermé, 2 pièces | 80220047 |

SAUER, BÂTI DE PRESSE, PRISE OUVERTE

Bâti de presse solide en version ouverte pour la prise de douilles de pression et d'appui destinées aux véhicules. Le bâti, de même que la bague d'adaptation fournie, sont équipés du système magnétique Sauer. Le maintien rapide et sans entretien des pièces de pression est ainsi garanti.

Caractéristiques :

- Largeur intérieure: 130 mm
- Longueur intérieure: 300 mm
- Filetage de prise d'outil n° 1: 2 1/4" - 14 UNS
- Filetage de prise d'outil n° 2: prise ouverte avec bague d'adaptation
- Pression maxi.: 17 tonnes
- Poids: 5,3 kg



| DESCRIPTION | ARTICLE |
|--------------------------------------|----------|
| SAUER, bâti de presse, prise ouverte | 80220032 |

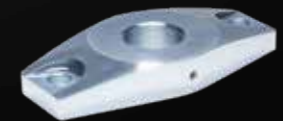
SAUER, DOUILLE FILETÉE

nécessaire pour tout montage sur un bâti de presse à prise fermée



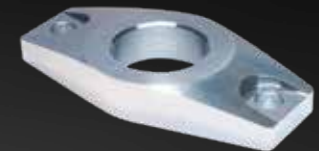
| DESCRIPTION | ARTICLE |
|------------------------|----------|
| SAUER, douille filetée | 80220036 |

SAUER, TRAVERSE DE PRESSE M42 X 2,0



| DESCRIPTION | ARTICLE |
|-------------------------------------|----------|
| SAUER, Traverse de presse M42 x 2,0 | 80220044 |

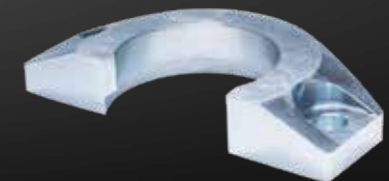
SAUER, TRAVERSE DE PRESSE 2 1/4" - 14 UNS



| DESCRIPTION | ARTICLE |
|---|----------|
| SAUER, traverse de presse 2 1/4" - 14 UNS | 80220045 |

SAUER, TRAVERSE DE PRESSE AVEC PRISE OUVERTE

pour le set bâti de presse 80220032 de Sauer



| DESCRIPTION | ARTICLE |
|--|----------|
| SAUER, traverse de presse avec prise ouverte | 80220034 |

SAUER, BAGUE D'ADAPTATION

pour traverse de presse avec prise ouverte, compatible avec la référence 80220034



| DESCRIPTION | ARTICLE |
|---------------------------|----------|
| SAUER, bague d'adaptation | 80220035 |

SAUER, PAIRE DE BARRES DE LIAISON POUR BÂTI DE PRESSE, 200 MM

pair of connecting rods for press frame, 200 mm



| DESCRIPTION | ARTICLE |
|---|----------|
| SAUER, paire de barres de liaison pour bâti de presse, 200 mm | 80220040 |
| SAUER, paire de barres de liaison pour bâti de presse, 300 mm | 80220041 |
| SAUER, paire de barres de liaison pour bâti de presse, 400 mm | 80220042 |

SAUER SET DE PRESSE EN C, 7 PIÈCES

La presse en C de Sauer est conçue pour travailler directement sur le véhicule et peut être actionnée manuellement comme hydrauliquement.

Caractéristiques :

- Longueur intérieure : 230 mm
- Filetage de prise d'outil n° 1 : M42 x 2,0
- Filetage de prise d'outil n° 2 : M42 x 2,0
- Pression maxi. : 12 tonnes
- Poids : 6,6 kg



| DESCRIPTION | ARTICLE |
|------------------------------------|----------|
| SAUER set de presse en C, 7 pièces | 81230300 |

SAUER PLAQUE DE PRESSION, MODÈLE 1

pour le montage et démontage des paliers, pignons ou joints pendant des travaux aux roulements de roue, suspensions, arbres de transmissions ou boîtes de vitesse.

Dimensions:

- 200 x 150 x 14 mm
- Radius: ø 32, 38, 50, 61

À utiliser comme le numéro OE VW401.



| DESCRIPTION | ARTICLE |
|------------------------------------|----------|
| SAUER plaque de pression, modèle 1 | 81231700 |

SAUER PLAQUE DE PRESSION, MODÈLE 2

pour le montage et démontage des paliers, pignons ou joints pendant des travaux aux roulements de roue, suspensions, arbres de transmissions ou boîtes de vitesse.

Dimensions:

- 200 x 150 x 14 mm
- Radius: ø 31, 50, 56, 83

À utiliser comme le numéro OE VW402.



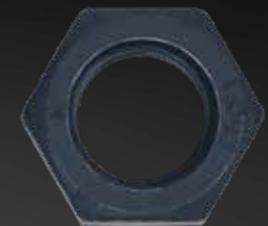
| DESCRIPTION | ARTICLE |
|------------------------------------|----------|
| SAUER plaque de pression, modèle 2 | 81231800 |

SAUER, BARRE DE LIAISON POUR BÂTI DE PRESSE, 200 MM



| DESCRIPTION | ARTICLE |
|---|----------|
| SAUER, barre de liaison pour bâti de presse, 200 mm | 80220037 |
| SAUER, barre de liaison pour bâti de presse, 300 mm | 80220038 |
| SAUER, barre de liaison pour bâti de presse, 400 mm | 80220039 |

ECROU POUR BIELLE, DIN 934, M16 X 2.0



| DESCRIPTION | ARTICLE |
|---------------------------------------|----------|
| Ecrou pour bielle, DIN 934, M16 x 2.0 | 80220043 |

SUPPORT DE BÂTI DE PRESSE SAUER

Adaptateur pour fixation du bâti de presse SAUER sur le porte-vérin SAUER 80 2 20100.



| DESCRIPTION | ARTICLE |
|---------------------------------|----------|
| Support de bâti de presse SAUER | 80220115 |



BROCHES / ÉCROUS

SAUER
81 2 30405

SAUER
81 2 30404

PAGE 84 - 88

SAUER, BROCHE DE TRACTION M10 X 450 MM AVEC ÉCROU

pour traction hydraulique



| DESCRIPTION | ARTICLE |
|---|----------|
| SAUER, Broche de traction M10 x 450 mm avec écrou | 80220004 |
| SAUER, broche de traction M12 x 450 mm avec écrou | 80220007 |
| SAUER, broche de traction M14 x 450 mm avec écrou | 80220010 |
| SAUER, broche de traction M14 x 590 mm avec écrou | 80220013 |
| SAUER, broche de traction M16 x 450 mm avec écrou | 80220015 |
| SAUER, broche de traction M16 x 590 mm avec écrou | 80220018 |
| SAUER, broche de traction M18 x 450 mm avec écrou | 80220020 |
| SAUER, broche de traction M18 x 590 mm avec écrou | 80220023 |
| SAUER, broche de traction M20 x 450 mm avec écrou | 80220025 |
| SAUER, broche de traction M20 x 590 mm avec écrou | 80220028 |

SAUER, BROCHE DE TRACTION M10 X 450 MM

pour traction hydraulique



| DESCRIPTION | ARTICLE |
|--|----------|
| SAUER, broche de traction M10 x 450 mm | 80220005 |
| SAUER, broche de traction M12 x 450 mm | 80220008 |
| SAUER, broche de traction M14 x 450 mm | 80220011 |
| SAUER, broche de traction M14 x 590 mm | 80220014 |
| SAUER, broche de traction M16 x 450 mm | 80220016 |
| SAUER, broche de traction M16 x 590 mm | 80220019 |
| SAUER, broche de traction M18 x 450 mm | 80220021 |
| SAUER, broche de traction M18 x 590 mm | 80220024 |
| SAUER, broche de traction M20 x 450 mm | 80220026 |
| SAUER, broche de traction M20 x 590 mm | 80220029 |

SAUER, ÉCROU M10 X 1,5

avec système magnétique et guidage, pour traction hydraulique



| DESCRIPTION | ARTICLE |
|-------------------------|----------|
| SAUER, écrou M10 x 1,5 | 80220006 |
| SAUER, écrou M12 x 1,75 | 80220009 |
| SAUER, écrou M14 x 2,0 | 80220012 |
| SAUER, écrou M16 x 2,0 | 80220017 |
| SAUER, écrou M18 x 2,5 | 80220022 |
| SAUER, écrou M20 x 2,5 | 80220027 |

SAUER, BROCHE DE PRESSION 450 MM

avec système magnétique



| DESCRIPTION | ARTICLE |
|----------------------------------|----------|
| SAUER, broche de pression 450 mm | 80220059 |
| SAUER, broche de pression 590 mm | 80220060 |

SAUER, BROCHE DE TRACTION TR10 X 1,5 X 350 MM

pour travaux en traction manuelle.



| DESCRIPTION | ARTICLE |
|---|----------|
| SAUER, broche de traction TR10 x 1,5 x 350 mm | 80220054 |
| SAUER, broche de traction TR12 x 2,0 x 350 mm | 80220055 |
| SAUER, broche de traction TR14 x 2,0 x 350 mm | 80220056 |
| SAUER, broche de traction TR16 x 2,0 x 350 mm | 80220057 |
| SAUER, broche de traction TR18 x 2,0 x 350 mm | 80220058 |

SAUER, ÉCROU TR10 X 1,5

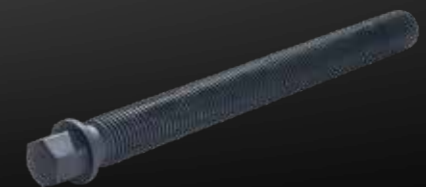
pour broche de traction manuelle TR10 x 1,5 avec système magnétique et guidage



| DESCRIPTION | ARTICLE |
|-------------------------|----------|
| SAUER, écrou TR10 x 1,5 | 80220062 |
| SAUER, écrou TR12 x 2,0 | 80220063 |
| SAUER, écrou TR14 x 2,0 | 80220064 |
| SAUER, écrou TR16 x 2,0 | 80220065 |
| SAUER, écrou TR18 x 2,0 | 80220066 |

SAUER, BROCHE DE TRACTION ET PRESSION TR20 X 2,0 X 450

pour travaux en traction et pression manuelle. Le filetage trapézoïdal TR20 garantit un excellent transfert de forces.



| DESCRIPTION | ARTICLE |
|--|----------|
| SAUER, broche de traction et pression TR20 x 2,0 x 450 | 81230401 |

SAUER, ÉCROU TR20 X 2,0



| DESCRIPTION | ARTICLE |
|-------------------------|----------|
| SAUER, écrou TR20 x 2,0 | 81230405 |

SAUER, ADAPTATEUR PRISE D'OUTIL POUR PIÈCES DE PRESSION

pour montage sur la Broche de pression et traction TR20.



| DESCRIPTION | ARTICLE |
|---|----------|
| SAUER, adaptateur prise d'outil pour pièces de pression | 81230403 |

SAUER, ADAPTATEUR TR20 X 2,0 SUR 2 1/4" – 14 UNS

permet d'adapter la Broche de pression et traction TR20 sur un filetage 2 1/4-14 UNS.



| DESCRIPTION | ARTICLE |
|--|----------|
| SAUER, adaptateur TR20 x 2,0 sur 2 1/4" – 14 UNS | 81230404 |

SAUER, ADAPTATEUR TR20X2,0 SUR M42X2,0

permet d'adapter la Broche de pression et traction TR20 sur un filetage M42.



| DESCRIPTION | ARTICLE |
|--|----------|
| SAUER, adaptateur TR20x2,0 sur M42x2,0 | 81230402 |

**MANCHONS DE
PRESSION ET
DOUILLES DE
SOUTIEN**

PAGE 89 – 93

SAUER, JEU DE DOUILLES DE PRESSION ET D'APPUI, 18 – 78 MM, 54 PIÈCES

Jeu universel de douilles de pression et d'appui de diamètres internes 18 à 78 mm et longueurs de 40, 100 et 120 mm.

Parfait pour démonter et monter les silentblocs et les rotules de suspension.

Contenu :

- Douilles de pression et d'appui, Ø 18 – 78 mm, longueur 40 mm
- Douilles de pression et d'appui, Ø 26 – 70mm, longueur 100 mm
- Douilles de pression et d'appui, Ø 72 – 78 mm, longueur 120 mm



| DESCRIPTION | ARTICLE |
|--|----------|
| SAUER, jeu de douilles de pression et d'appui, 18 – 78 mm, 54 pièces | 81230200 |

SAUER, JEU DE DOUILLES DE PRESSION ET D'APPUI, Ø 72 – 108 MM

Jeu universel de douilles de pression et d'appui de diamètres internes 72 à 108 mm et longueurs de 40, 120 et 150 mm.

Parfait pour démonter et monter les silentblocs et roulements de roue.

30 pièces

Contenu :

- Douilles de pression et d'appui, Ø 72 – 100 mm, longueur 40 mm
- Douilles de pression et d'appui, Ø 80 – 100 mm, longueur 120 mm
- Douilles de pression et d'appui, Ø 102 – 108 mm, longueur 150 mm



| DESCRIPTION | ARTICLE |
|--|----------|
| SAUER, jeu de douilles de pression et d'appui, Ø 72 – 108 mm | 81230000 |

SAUER, JEU DE DOUILLES DE PRESSION ET D'APPUI, Ø 102 – 120 MM

Jeu universel de douilles de pression et d'appui de diamètres internes 102 à 120 mm et longueurs de 40 et 150 mm.

Idéal pour véhicules utilitaires.

12 pièces

Contenu :

- Douilles de pression et d'appui, Ø 102 – 112 mm, longueur 40 mm
- Douilles de pression et d'appui, Ø 110 – 120 mm, longueur 150 mm



| DESCRIPTION | ARTICLE |
|---|----------|
| SAUER, jeu de douilles de pression et d'appui, Ø 102 – 120 mm | 81230100 |

SAUER, JEU DE DOUILLES DE PRESSION ET D'APPUI, Ø 22 – 60 MM

Jeu universel complet pour démonter et monter les paliers de caoutchouc et les rotules de suspension.

20 pièces

Contenu :

- Douilles de pression et d'appui, Ø 22 – 60 mm, longueur 40 mm



| DESCRIPTION | ARTICLE |
|---|----------|
| SAUER, jeu de douilles de pression et d'appui, Ø 22 – 60 mm | 81230800 |

SAUER, JEU DE DOUILLES DE PRESSION ET D'APPUI, Ø 22 – 82 MM

Jeu universel complet pour démonter et monter les paliers de caoutchouc et les rotules de suspension.

31 pièces

Contenu :

- Douilles de pression et d'appui, Ø 22 – 82 mm, longueur 40 mm



| DESCRIPTION | ARTICLE |
|---|----------|
| SAUER, jeu de douilles de pression et d'appui, Ø 22 – 82 mm | 81231200 |

SAUER, JEU DE DOUILLES DE PRESSION ET D'APPUI, Ø 30 – 68 MM

Jeu universel complet pour démonter et monter les paliers de caoutchouc et les rotules de suspension.

20 pièces

Contenu :

- Douilles de pression et d'appui, Ø 30 – 68mm, longueur 100 mm



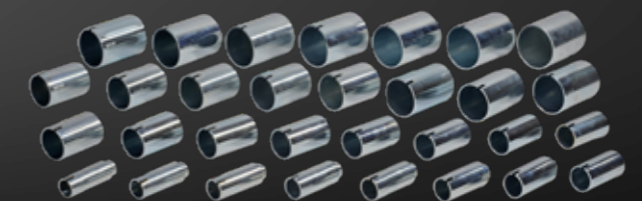
| DESCRIPTION | ARTICLE |
|---|----------|
| SAUER, jeu de douilles de pression et d'appui, Ø 30 – 68 mm | 81230700 |

SAUER JEU DE DOUILLES DE PRESSION ET D'APPUI, 30 – 90 MM, 31 PIÈCES

Jeu universel complet pour démonter et monter les paliers de caoutchouc et les rotules de suspension.

Contenu :

- Douilles de pression et d'appui, Ø 30 – 70mm, longueur 100 mm
- Douilles de pression et d'appui, Ø 72 – 90mm, longueur 120 mm



| DESCRIPTION | ARTICLE |
|---|----------|
| SAUER jeu de douilles de pression et d'appui, 30 – 90 mm, 31 pièces | 81231100 |

SAUER, DOUILLE DE PRESSION ET D'APPUI, Ø 18/26 MM X 40 MM



| DESCRIPTION | ARTICLE |
|---|----------|
| SAUER, douille de pression et d'appui, Ø 18/26 mm x 40 mm | 81200001 |
| SAUER, douille de pression et d'appui, Ø 20/28 mm x 40 mm | 81200002 |
| SAUER, douille de pression et d'appui, Ø 22/30 mm x 40 mm | 81200003 |
| SAUER, douille de pression et d'appui, Ø 24/32 mm x 40 mm | 81200004 |
| SAUER, douille de pression et d'appui, Ø 26/34 mm x 40 mm | 81200005 |
| SAUER, douille de pression et d'appui, Ø 28/36 mm x 40 mm | 81200006 |
| SAUER, douille de pression et d'appui, Ø 30/38 mm x 40 mm | 81200007 |
| SAUER, douille de pression et d'appui, Ø 32/40 mm x 40 mm | 81200008 |
| SAUER, douille de pression et d'appui, Ø 34/42 mm x 40 mm | 81200009 |
| SAUER, douille de pression et d'appui, Ø 36/44 mm x 40 mm | 81200010 |
| SAUER, douille de pression et d'appui, Ø 38/46 mm x 40 mm | 81200011 |
| SAUER, douille de pression et d'appui, Ø 40/48 mm x 40 mm | 81200012 |
| SAUER, douille de pression et d'appui, Ø 42/50 mm x 40 mm | 81200013 |
| SAUER, douille de pression et d'appui, Ø 44/52 mm x 40 mm | 81200014 |
| SAUER, douille de pression et d'appui, Ø 46/54 mm x 40 mm | 81200015 |
| SAUER, douille de pression et d'appui, Ø 48/56 mm x 40 mm | 81200016 |
| SAUER, douille de pression et d'appui, Ø 50/58 mm x 40 mm | 81200017 |
| SAUER, douille de pression et d'appui, Ø 52/60 mm x 40 mm | 81200018 |
| SAUER, douille de pression et d'appui, Ø 54/62 mm x 40 mm | 81200019 |
| SAUER, douille de pression et d'appui, Ø 56/64 mm x 40 mm | 81200020 |
| SAUER, douille de pression et d'appui, Ø 58/66 mm x 40 mm | 81200021 |
| SAUER, douille de pression et d'appui, Ø 60/68 mm x 40 mm | 81200022 |
| SAUER, douille de pression et d'appui, Ø 62/70 mm x 40 mm | 81200023 |
| SAUER, douille de pression et d'appui, Ø 64/72 mm x 40 mm | 81200024 |
| SAUER, douille de pression et d'appui, Ø 66/74 mm x 40 mm | 81200025 |
| SAUER, douille de pression et d'appui, Ø 68/76 mm x 40 mm | 81200026 |
| SAUER, douille de pression et d'appui, Ø 70/78 mm x 40 mm | 81200027 |
| SAUER, douille de pression et d'appui, Ø 72/80 mm x 40 mm | 81200028 |
| SAUER, douille de pression et d'appui, Ø 74/82 mm x 40 mm | 81200029 |
| SAUER, douille de pression et d'appui, Ø 76/84 mm x 40 mm | 81200030 |
| SAUER, douille de pression et d'appui, Ø 78/86 mm x 40 mm | 81200031 |
| SAUER, douille de pression et d'appui, Ø 80/88 mm x 40 mm | 81200032 |
| SAUER, douille de pression et d'appui, Ø 82/90 mm x 40 mm | 81200033 |
| SAUER, douille de pression et d'appui, Ø 84/92 mm x 40 mm | 81200034 |
| SAUER, douille de pression et d'appui, Ø 86/94 mm x 40 mm | 81200035 |
| SAUER, douille de pression et d'appui, Ø 88/96 mm x 40 mm | 81200036 |
| SAUER, douille de pression et d'appui, Ø 90/98 mm x 40 mm | 81200037 |
| SAUER, douille de pression et d'appui, Ø 92/100 mm x 40 mm | 81200038 |
| SAUER, douille de pression et d'appui, Ø 94/102 mm x 40 mm | 81200039 |
| SAUER, douille de pression et d'appui, Ø 96/104 mm x 40 mm | 81200040 |
| SAUER, douille de pression et d'appui, Ø 98/106 mm x 40 mm | 81200041 |
| SAUER, douille de pression et d'appui, Ø 100/108 mm x 40 mm | 81200042 |
| SAUER, douille de pression et d'appui, Ø 102/110 mm x 40 mm | 81200043 |
| SAUER, douille de pression et d'appui, Ø 104/112 mm x 40 mm | 81200044 |
| SAUER, douille de pression et d'appui, Ø 106/114 mm x 40 mm | 81200045 |
| SAUER, douille de pression et d'appui, Ø 108/116 mm x 40 mm | 81200046 |
| SAUER, douille de pression et d'appui, Ø 110/118 mm x 40 mm | 81200047 |
| SAUER, douille de pression et d'appui, Ø 112/120 mm x 40 mm | 81200048 |

SAUER, DOUILLE DE PRESSION ET D'APPUI, Ø 26/34 MM X 100 MM



| DESCRIPTION | ARTICLE |
|--|----------|
| SAUER, douille de pression et d'appui, Ø 26/34 mm x 100 mm | 81200099 |
| SAUER, douille de pression et d'appui, Ø 28/36 mm x 100 mm | 81200049 |
| SAUER, douille de pression et d'appui, Ø 30/38 mm x 100 mm | 81200050 |
| SAUER, douille de pression et d'appui, Ø 32/40 mm x 100 mm | 81200051 |
| SAUER, douille de pression et d'appui, Ø 34/42 mm x 100 mm | 81200052 |
| SAUER, douille de pression et d'appui, Ø 36/44 mm x 100 mm | 81200053 |
| SAUER, douille de pression et d'appui, Ø 38/46 mm x 100 mm | 81200054 |
| SAUER, douille de pression et d'appui, Ø 40/48 mm x 100 mm | 81200055 |
| SAUER, douille de pression et d'appui, Ø 42/50 mm x 100 mm | 81200056 |
| SAUER, douille de pression et d'appui, Ø 44/52 mm x 100 mm | 81200057 |
| SAUER, douille de pression et d'appui, Ø 46/54 mm x 100 mm | 81200058 |
| SAUER, douille de pression et d'appui, Ø 48/56 mm x 100 mm | 81200059 |
| SAUER, douille de pression et d'appui, Ø 50/58 mm x 100 mm | 81200060 |
| SAUER, douille de pression et d'appui, Ø 52/60 mm x 100 mm | 81200061 |
| SAUER, douille de pression et d'appui, Ø 54/62 mm x 100 mm | 81200062 |
| SAUER, douille de pression et d'appui, Ø 56/64 mm x 100 mm | 81200063 |
| SAUER, douille de pression et d'appui, Ø 58/66 mm x 100 mm | 81200064 |
| SAUER, douille de pression et d'appui, Ø 60/68 mm x 100 mm | 81200065 |
| SAUER, douille de pression et d'appui, Ø 62/70 mm x 100 mm | 81200066 |
| SAUER, douille de pression et d'appui, Ø 64/72 mm x 100 mm | 81200067 |
| SAUER, douille de pression et d'appui, Ø 66/74 mm x 100 mm | 81200068 |
| SAUER, douille de pression et d'appui, Ø 68/76 mm x 100 mm | 81200069 |
| SAUER, douille de pression et d'appui, Ø 70/78 mm x 100 mm | 81200070 |
| SAUER, douille de pression et d'appui, Ø 72/80 mm x 120 mm | 81200071 |
| SAUER, douille de pression et d'appui, Ø 74/82 mm x 120 mm | 81200072 |
| SAUER, douille de pression et d'appui, Ø 76/84 mm x 120 mm | 81200073 |
| SAUER, douille de pression et d'appui, Ø 78/86 mm x 120 mm | 81200074 |
| SAUER, douille de pression et d'appui, Ø 80/88 mm x 120 mm | 81200075 |
| SAUER, douille de pression et d'appui, Ø 82/90 mm x 120 mm | 81200076 |
| SAUER, douille de pression et d'appui, Ø 84/92 mm x 120 mm | 81200077 |
| SAUER, douille de pression et d'appui, Ø 86/94 mm x 120 mm | 81200078 |
| SAUER, douille de pression et d'appui, Ø 88/96 mm x 120 mm | 81200079 |
| SAUER, douille de pression et d'appui, Ø 90/98 mm x 120 mm | 81200080 |
| SAUER, douille de pression et d'appui, Ø 92/100 mm x 120 mm | 81200081 |
| SAUER, douille de pression et d'appui, Ø 94/102 mm x 120 mm | 81200082 |
| SAUER, douille de pression et d'appui, Ø 96/104 mm x 120 mm | 81200083 |
| SAUER, douille de pression et d'appui, Ø 98/106 mm x 120 mm | 81200084 |
| SAUER, douille de pression et d'appui, Ø 100/108 mm x 120 mm | 81200085 |
| SAUER, douille de pression et d'appui, Ø 102/110 mm x 150 mm | 81200086 |
| SAUER, douille de pression et d'appui, Ø 104/112 mm x 150 mm | 81200087 |
| SAUER, douille de pression et d'appui, Ø 106/114 mm x 150 mm | 81200088 |
| SAUER, douille de pression et d'appui, Ø 108/116 mm x 150 mm | 81200089 |
| SAUER, douille de pression et d'appui, Ø 110/118 mm x 150 mm | 81200090 |
| SAUER, douille de pression et d'appui, Ø 112/120 mm x 150 mm | 81200091 |
| SAUER, douille de pression et d'appui, Ø 114/122 mm x 150 mm | 81200092 |
| SAUER, douille de pression et d'appui, Ø 116/124 mm x 150 mm | 81200093 |
| SAUER, douille de pression et d'appui, Ø 118/126 mm x 150 mm | 81200094 |
| SAUER, douille de pression et d'appui, Ø 120/128 mm x 150 mm | 81200095 |

ADAPTATEUR

PAGE 94 - 97

SAUER, JEU D'ADAPTATEURS HYDRAULIQUES POUR VÉRINS ET POMPES HYDRAULIQUES

Les vérins et les pompes hydrauliques présentent souvent des systèmes de raccords différents de ceux des flexibles. Non seulement les diamètres de vissage ne sont pas les mêmes, mais les systèmes d'accouplement de base non plus, ce qui exige souvent de disposer de plusieurs pompes ou vérins différents. Grâce à ce jeu vous pouvez adapter vos outils au système d'accouplement le plus répandu. L'adaptation du format 1/4 « au 3/8 » ou inversement ne posera aucun problème. Vos outils sont enfin adaptés les uns aux autres et peuvent être combinés comme vous le souhaitez.



| DESCRIPTION | ARTICLE |
|--|----------|
| SAUER, jeu d'adaptateurs hydrauliques pour vérins et pompes hydrauliques | 80190011 |

SAUER, ADAPTATEUR POUR SYSTÈME HYDRAULIQUE 3/8" SUR 1/4"

Filetage extérieur 3/8" NPT sur filetage intérieur 1/4" NPT



| DESCRIPTION | ARTICLE |
|--|----------|
| SAUER, adaptateur pour système hydraulique 3/8" sur 1/4" | 80290004 |
| SAUER, adaptateur pour système hydraulique 1/4" sur 3/8" | 80290005 |

SAUER, ACCOUPLEMENT HYDRAULIQUE 1/4" POUR CÔTÉ MOBILE



| DESCRIPTION | ARTICLE |
|---|----------|
| SAUER, accouplement hydraulique 1/4" pour côté mobile | 80290012 |
| SAUER, accouplement hydraulique 3/8" pour côté mobile | 80290010 |

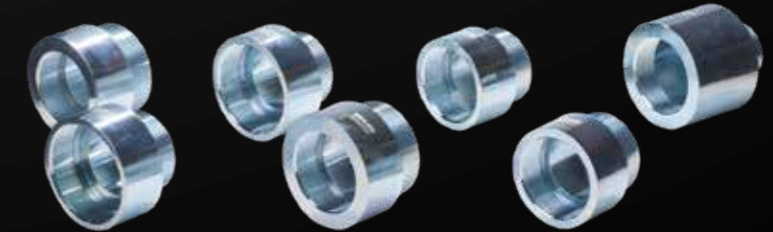
SAUER, ACCOUPLEMENT HYDRAULIQUE 1/4" POUR CÔTÉ FIXE



| DESCRIPTION | ARTICLE |
|---|----------|
| SAUER, accouplement hydraulique 1/4" pour côté fixe | 80290013 |
| SAUER, accouplement hydraulique 3/8" pour côté fixe | 80290011 |

SAUER, JEU D'ADAPTATEURS FILETÉS POUR VÉRIN HYDRAULIQUE ET BÂTI DE PRESSE

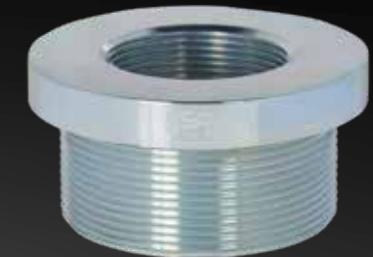
Grâce à ce jeu vous adapterez vos vérins hydrauliques et vos bâtis de presse provenant de différents constructeurs et vous pourrez enfin combiner vos outils les uns aux autres.



| DESCRIPTION | ARTICLE |
|---|----------|
| SAUER, jeu d'adaptateurs filetés pour vérin hydraulique et bâti de presse | 80190010 |

ANNEAU ADAPTATEUR SAUER, 2 1/4"- 14 UNS À 1 1/2" - 16 UN

Bague d'adaptation Sauer, filetage extérieur 2 1/4"- 14 UNS à filetage femelle 1 1/2" - 16 UN

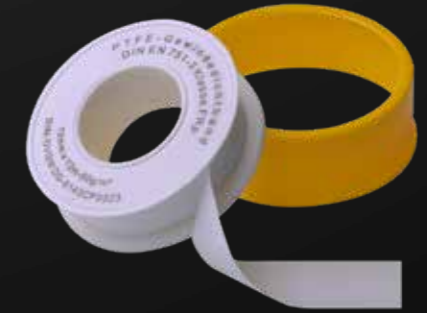


| DESCRIPTION | ARTICLE |
|---|----------|
| Anneau adaptateur Sauer, 2 1/4"- 14 UNS à 1 1/2" - 16 UN | 80290014 |
| Adaptateur fileté SAUER | 80290008 |
| SAUER, Bague d'adaptation, 2 1/4" - 16 UN sur 2 1/4" - 14 UNS | 80290021 |
| SAUER, Bague d'adaptation, 2 3/4" - 16 UN sur 2 1/4" - 14 UNS | 80290019 |
| SAUER, Bague d'adaptation M42 x 2,0 sur 2 1/4" - 14 UNS | 80290022 |
| SAUER, Bague d'adaptation M68 x 2,0 sur 2 1/4" - 14 UNS | 80290020 |
| SAUER, Bague d'adaptation, 2 1/4" - 14 UNS sur 2 1/4" - 16 UN | 80290001 |
| SAUER, Bague d'adaptation, 2 1/4" - 14 UNS sur 2 3/4" - 16 UN | 80290002 |
| Anneau adaptateur Sauer, 2 1/4"- 14 UNS à M38 x 1.5 | 80290009 |
| Adaptateur fileté SAUER | 80290007 |
| Anneau adaptateur Sauer, 2 1/4"- 14 UNS à M56 x 2.0 | 80290015 |
| SAUER, bague d'adaptation, 2 1/4" - 14 UNS sur M68 x 2,0 | 80290003 |
| Adaptateur fileté SAUER | 80290006 |

ACCESSOIRES

PAGE 99

SAUER, RUBAN TÉFLON



DESCRIPTION

SAUER, ruban Téflon

ARTICLE

80290000

SAUER, VALISE DE RANGEMENT, VIDE

Coffret de rangement en plastique
Dimensions : 575 x 355 x 172 mm



DESCRIPTION

SAUER, valise de rangement, vide

ARTICLE

80290030

SAUER VALISE DE RANGEMENT

avec insertion d'outil

Pour le rangement de SAUER, pompe à pied hydraulique en aluminium,
700 bar 80210100



DESCRIPTION

Sauer Valise de rangement

ARTICLE

80210103



SW-STAHL GMBH
An der Hasenjagd 3
D-42897 Remscheid
www.swstahl.de