

2024

www.swstahl.de

TOOLNEWS

FOR PROFESSIONALS

TIMING TOOLS



DESIGNED
IN GERMANY

9 Drehmoment-
vervielfältiger

10 Profi
Motoreinstell-
werkzeuge

16 Gegenhalter
Nocken- und
Kurbelwelle

MOTOREINSTELLWERKZEUGE FÜR PROFIS

SW STAHL
PROFESSIONAL TOOLS

UNSERE NEUEN MOTOREINSTELLWERKZEUGE!

Für eine noch professionellere Performance bei deiner Arbeit haben wir einen Teil unserer Motoreinstellwerkzeuge komplett überarbeitet.

Motoreinstellwerkzeuge sind das Herzstück einer jeden Werkstatt und das Geheimnis für eine perfekte Leistung in der Automobilbranche. Sie sind nicht nur wichtig, sondern unverzichtbar, um die Präzision und Effizienz von Motoren zu gewährleisten.

Mit unserem brandneuen SW STAHL Design-Koffer für Motoreinstellwerkzeuge ist das Werkzeug nicht nur ordentlich und sicher aufbewahrt, sondern ist auch der Blickfang in deiner Werkstatt.

Unsere Motoreinstellwerkzeuge setzen auf Langlebigkeit und Zuverlässigkeit. Hergestellt aus robustem Stahl, trotzen sie den Belastungen des Werkstattalltags und bleiben dir lange Zeit treu.

Wir haben eine umfassende Palette an Werkzeugen entwickelt, um die Vielzahl von Fahrzeugmodellen der führenden Marken wie Audi, Seat, Skoda, VW bis hin zu Opel, Fiat, Iveco und vielen anderen zu gewährleisten. Ob es sich um den Gegenhalter für Nocken- und Kurbelwellen oder den Abziehersatz für Nockenwellenräder handelt - wir haben das passende Motoreinstellwerkzeug für deine Werkstatt. Unsere neue Generation von Motoreinstellwerkzeugen wird deine Arbeit auf ein völlig neues Niveau heben und dir das Vertrauen geben, dass du für jede Herausforderung in der Automobilbranche bestens gerüstet bist.



KEILRIPPENRIEMEN-SPANNSCHLÜSSELSATZ, ZWÖLFKANT, 5 TEILIG

zum Vorspannen der Spannvorrichtung für Hilfsriemen z.B. für Audi, VW, Ford, Seat, Škoda etc.

- ▶ Mit gekröpften Spitzen (ca. 45°) ideal bei beengten Platzverhältnissen im Motorraum
- ▶ Durch die abgewinkelte Form, sind keine zusätzlichen Ausbaumaßnahmen mehr notwendig
- ▶ SW 19 speziell erforderlich bei Audi A4, VW Passat ab 1997 TDI (Pumpe/Düse)
- ▶ Rutschfester Griff für sicheres Arbeiten
- ▶ In praktischer Kassette
- ▶ Länge je 460 mm



BESCHREIBUNG	ARTIKEL	PREIS EUR*
Keilrippenriemen-Spannschlüsselsatz, Zwölfkant, 5 teilig	10557L	99,90
Keilrippenriemen-Spannschlüssel, Zwölfkant, 13 mm	10557L-13	28,50
Keilrippenriemen-Spannschlüssel, Zwölfkant, 15 mm	10557L-15	28,50
Keilrippenriemen-Spannschlüssel, Zwölfkant, 16 mm	10557L-16	28,50
Keilrippenriemen-Spannschlüssel, Zwölfkant, 17 mm	10557L-17	28,50
Keilrippenriemen-Spannschlüssel, Zwölfkant, 19 mm	10557L-19	28,50

KEILRIPPENRIEMEN-SPANNSCHLÜSSEL

für VAG Fahrzeuge OHNE Spannrolle.

Hier wird der Riemen über die federbelastete Lichtmaschine gespannt. Mit Hilfe dieses Schlüssels ist es möglich, die Lichtmaschine entsprechend zu drehen um den Riemen zu entlasten, z.B. bei Wechselarbeiten.

Der 12,5 mm (1/2") Antrieb ist sternförmig angebracht und ermöglicht somit je nach Platzverhältnis verschiedene Aufsteckmöglichkeiten des Betätigungswerkzeuges.



Geeignet für folgende Fahrzeuge:

- ▶ Audi 80 (1991-1995), A2 (2000-2005), A4 (1994-2001), A6 (1994-1997), A6 (1997-2005), Cabriolet (1991-2000)
- ▶ Seat Alhambra (1996-2010), Arosa (1997-2004), Cordoba (1993-2002), Cordoba (2002-2009), Ibiza (1993-2002), Ibiza (2002-2009), Ibiza (2008-2017), Inca (1995-2003), Toledo (1991-1999)
- ▶ Skoda Fabia (1999-2008), Fabia (2006-2014), Felicia (1994-1998), Felicia (1998-2001), Octavia (1996-2010), Roomster (2006-2015)
- ▶ VW Caddy (1995-2004), Caddy (2004-2015), Corrado (1987-1995), Fox (2003-2014), Golf (1991-1999), Golf (1997-2007), Lupo (1998-2005), Passat (1988-1997), Passat (1996-2005), Polo (1994-2001), Polo (2001-2012), Sharan (1995-2010), Vento (1991-1998), Transporter T4 (1990-2004)

Motorcodes:

1F, 1X, 1Y, 1Z, 2E, AAM, AAZ, ABD, ABL, ABS, ABU, ADX, ADY, ADZ, AEA, AEE, AEK, AER, AEV, AEX, AEY, AFN, AFT, AGG, AHB, AHH, AHU, AKK, AKP, AKR, AKS, AKV, AKW, ALD, ALE, ALL, ALM, AMF, ANN, ANP, ANV, ANW, ANX, APQ, ATU, AUC, AUD, AVG, AWF, AWG, BAH, BAY, BKR, BMS, BNM, BNV, BWB

Verwendbar wie VAG 3297 und Seat U-40050

BESCHREIBUNG	ARTIKEL	PREIS EUR*
Keilrippenriemen-Spannschlüssel	10582L	19,90

KEILRIPPENRIEMEN-SPANNSCHLÜSSEL

zum Spannen der Keilrippenriemen an 1.4 TSI/TFSI, 1.9 TDi, 3.0 TDi und 4.0 TDi Motoren.

Das Werkzeug hat eine Schlüsselweite von 16 mm.

Geeignet für folgende Fahrzeuge:

- ▶ Audi: A1 (2010-2018), A4 (2015-), A5 (2016-), A6 (2010-2018), A7 (2010-2018), Q5 (2016-), Q7 (2015-)
- ▶ Seat: Alhambra (2010-), Ibiza (2008-2017)
- ▶ VW: CC (2011-2016), Eos (2006-2015), Golf V (2003-2009), Golf VI (2008-2013), Passat (2005-2011), Passat (2010-2014), Passat CC (2008-2012), Polo (2009-2017), Scirocco (2008-2017), Sharan (2010-), Tiguan (2007-2016), Touran (2003-2010), Transporter T5 (2003-2015)

Motorcodes: AXB, AXC, BLG, BMY, BRR, BRS, BWK, CAVA, CAVB, CAVC, CAVD, CAVE, CAVF, CAVG, CAXA, CDGA, CKMA, CNUA, CNUB, CNVA, CNWA, CNWB, CRTD, CRTE, CRTF, CRTS, CSWB, CTHA, CTHB, CTHC, CTHD, CTHE, CTHF, CTHG, CTJA, CTJB, CTJC, CTKA, CUEA, CVMD, CVZA, CZAA, CZAC, CZVA, CZVB, CZVC, CZVD, CZVE, CZVF, CZZA, CZZB, DCDB, DCPC

Zu verwenden wie OE Nummer T10447.



BESCHREIBUNG	ARTIKEL	PREIS EUR*
Keilrippenriemen-Spannschlüssel	26193L	10,90

KEILRIPPENRIEMEN-WERKZEUGSATZ, 10-TEILIG

Universal, zum einfachen Aus- und Einbau von elastischen Keilrippenriemen (z.B. Klimakompressor).

Auch geeignet zur Verwendung bei Doppelriemenscheiben.

Passend unter anderem für folgende Modelle:

- ▶ Audi A3
- ▶ BMW 118, 120, 318, 320, 325, 330, 335, 520, 525, 530, 535, 635, 730, X3, X5
- ▶ Chrysler Grand Voyager, Voyager
- ▶ Citroën C2, C3, C4, Jumper, Relay
- ▶ Fiat Albea, Doblo, Ducato, Fiorino, Fiorino Qubo, Linea, Marea, Multipla, Palio, Siena, Stilo, Strada Pick Up
- ▶ Ford C-Max, Focus, Focus C-Max, Fusion, Mondeo, Tourneo, Transit
- ▶ Iveco Daily
- ▶ Lancia Lybra
- ▶ Mazda 2, 3, 5, Axela
- ▶ Mercedes-Benz Sprinter, Viano, Vito
- ▶ Peugeot 206, 207, 307, Boxer
- ▶ Seat Altea, Ibiza
- ▶ Škoda Octavia, Yeti
- ▶ Volvo C30, S40, V50
- ▶ VW EOS, Golf, Passat, Polo, Scirocco



BESCHREIBUNG	ARTIKEL	PREIS EUR*
Keilrippenriemen-Werkzeugsatz, 10-teilig	10587L	199,90
Keilrippenriemen Einbauwerkzeug	10587L-9	22,50

KEILRIPPENRIEMEN-WERKZEUGSATZ, 4-TEILIG

zum einfachen Aus- und Einbau von elastischen Keilrippenriemen.

Neuartiges Befestigungssystem - über den beiliegenden Klemmstift werden die Ein- / Ausbauprodukte schnell und einfach an der Riemenscheibe der Kurbelwelle befestigt.



BESCHREIBUNG	ARTIKEL	PREIS EUR*
Keilrippenriemen-Werkzeugsatz, 4-teilig	10585L	99,90
Keilrippenriemen Ausbauprodukt	10585L-A	69,90

RIEMENSCHLEIBENABZIEHER, POLY-V-RIEMEN, 40 - 168 MM

z.B. für Lichtmaschinen, Klimaanlage, Wasserpumpen.

- ▶ Spannungsbereich 40 - 168 mm
- ▶ Inklusive 10 mm Winkelschlüssel



BESCHREIBUNG	ARTIKEL	PREIS EUR*
Riemenscheibenabzieher, Poly-V-Riemen, 40 - 168 mm	10579L	26,90

DREHSCHEIBEL FÜR RIEMENSCHLEIBEN, UNIVERSAL

zum Durchdrehen des Motors

- ▶ die verstellbare Walze ist auf die jeweilige Riemenscheibengröße einstellbar
- ▶ z.B. für Audi, BMW, Ford, Mercedes-Benz, Opel, Peugeot, Renault, Rover, Volvo, VW und div. japanische Hersteller

NICHT ZUM GEGENHALTEN VERWENDEN



BESCHREIBUNG	ARTIKEL	PREIS EUR*
Drehschlüssel für Riemenscheiben, universal	10574L	14,90

GEGENHALTESCHLÜSSEL FÜR RIEMENSCHLEIBEN

zum Fixieren aller Riemenscheiben, extra langer Hebel und stabiler Aufbau zum Schutz vor Schäden an den Komponenten.

- ▶ Durchmesser ca. 170 mm
- ▶ Für Keilrippenriemen und Flachriemen



BESCHREIBUNG	ARTIKEL	PREIS EUR*
Gegenhalteschlüssel für Riemenscheiben	10573L	39,90

GEGENHALTESCHLÜSSEL, VAG

für Kurbelwelle VAG für VW 1.4 - 1.6 und 2.0l Motoren.

- ▶ Zum Gegenhalten der Kurbelwellen-Riemenscheibe bei 4-Ventil-Motoren mit Zapfendurchmesser 11,5 mm
- ▶ Zum Gegenhalten des Kurbelwellen-Zahnriemenrades bei 2-Ventil-Motoren
- ▶ M8 Bolzen

Passend für:

- ▶ VW Bora, Caddy, Golf, Lupo, New Beetle, Polo, Sharan, Touran, Transporter
- ▶ Audi A2, A3, A4, A5, TT
- ▶ Škoda Fabia, Octavia, Superb

Motorcodes: ADX, AEA, AEE, AEH, AEX, AFH, AFK, AGP, AGR, AHW, AJM, AKL, ALN, AMF, ANA, ANY, APE, APE, APF, ARM, ATJ, AUA, AWH, CGGA, CGPB

Zu verwenden wie folgende OE Nummern:

- ▶ T30004
- ▶ 3415



BESCHREIBUNG	ARTIKEL	PREIS EUR*
Gegenhalteschlüssel, VAG	10586L	64,90

GEGENHALTESCHLÜSSEL FÜR KURBELWELLE

für Kurbelwellen-Riemenscheibe beim Lösen und Anziehen der Zentralschraube an VW 1.6l Motoren

- ▶ VW Bora, Golf, Lupo, New Beetle, Polo, Caddy
- ▶ Seat Ibiza, Cordoba
- ▶ Motorkennungen: ARC, ATN, AUS, AVY, AZD, BCB



BESCHREIBUNG	ARTIKEL	PREIS EUR*
Gegenhalteschlüssel für Kurbelwelle	10584L	39,90

GEGENHALTESCHLÜSSEL FÜR KURBELWELLE

zum Lösen und Anziehen der Zentralschraube von der Kurbelwelle.

Passend für:

- ▶ BMW / Mini: N12, N14, N18, N40, N42, N43, N45, N46, N51, N52, N53, N63
- ▶ Peugeot: EP3, EP6, EP6DT, EP6DTS

Zu verwenden wie folgende OE-Nummer:

- ▶ BMW OE-Nr. 119280



BESCHREIBUNG	ARTIKEL	PREIS EUR*
Gegenhalteschlüssel für Kurbelwelle	10589L	57,90

GEGENHALTESCHLÜSSEL FÜR KURBELWELLE

geeignet für Opel Adam, Astra J, Cascada, Corsa D, Insignia, Meriva B, Mokka, Zafira C mit 1.0 / 1.2 / 1.4 l ecoFlex Motoren.

Zum Gegenhalten der Kurbelwellenriemenscheibe und zum Lösen der zentralen Befestigungsschraube. Mit dem enthaltenen Griff ist der Gegenhalter um 65 cm verlängerbar und bietet somit die Möglichkeit, festsitzende Verschraubungen zu lösen. Ein zusätzlicher 1/2" - Antrieb am Gegenhalter erlaubt alternativ eine Nutzung mit einem Gleitgriff. Motorcodes: A10XEP, A12XEL (LWD), A12XER (LDC), A14NEL (LUH), A14NET (LUJ), A14XEL (LDD), A14XER (LDD)

Zu verwenden wie folgende OE-Nummern:

- ▶ Gegenhalter Grundkörper (wie OE EN-49979)
- ▶ Verlängerung für Gegenhalter (wie OE EN-956-1)
- ▶ Adapter, 2-teilig (wie OE EN49979-100)



BESCHREIBUNG	ARTIKEL	PREIS EUR*
Gegenhalteschlüssel für Kurbelwelle	10566L	179,90

HALTEWERKZEUGSATZ FÜR SCHWUNGRAD, BMW/MINI

zum Blockieren des Schwungrades beim Lösen und Festziehen der Zentralschrauben am Schwingungstilger (Kurbelwellen-Riemenscheibe) bei Diesel- und Benzinmotoren mit Motorcode:

- ▶ M47T2, M47TU, M57T2, M57TU, M67, N43, N45, N45T, N46, N46T, N47, N47S, N51, N52, N53, N54, W17

Für folgende Arbeiten z.B. beim:

- ▶ Ersetzen des Schwingungstilgers
- ▶ Erneuern des Kurbelwellen-Radialdichtrings vorne

Passend für:

- ▶ 116i, 118i, 120i, 128i, 130i, 135i, 135is, 118d, 120d, 123d (E81, E82, E87, E88) / 316i, 318i, 318ti, 320i, 320Si, 323i, 325i, 325xi, 328i, 328xi, 330i, 330xi, 335i, 335xi, 318d, 320d, 320td, 325d, 330d, 330xd, 335d (E46, E90, E91, E92, E93) / 520i, 523i, 525i, 525xi, 530i, 530xi, 535i, 535xi, 520d, 525d, 525xd, 530d, 530xd, 535d, (E60, E61) / 630i, 635d (E63, E64) / 730i, 730d, 740d, (E38, E65, E66) / X3-2.0i, X3-2.0d, X3-3.0d, X5-3.0d, X6-3.5d, X6-3.0d, X6-3.5d(E53, E70, E83) / Z4-2.0i, Z4-2.5i, Z4-3.0i (E85, E86) / Mini One, (R50)

Zu verwenden wie folgende OE Nummern:

- ▶ Gegenhalter (komplett) 11 8 180
- ▶ Absteckhalter 11 8 182
- ▶ Grundkörper 11 8 183
- ▶ Adapter (für E65/M67) 11 8 184
- ▶ Adapter mit Einstellhülse (für E46/ M47TU) 11 8 185



BESCHREIBUNG	ARTIKEL	PREIS EUR*
Haltewerkzeugsatz für Schwungrad, BMW/Mini	10588L	99,90

STIRNLOCHSCHLÜSSEL

für alle Zweilochmuttern ab 11 mm Abstand, mit genieteten Zapfen, Zapfendurchmesser 4,1 mm z.B.

- ▶ Zum Befestigen der Mutter des Winkelschleifers
- ▶ Auch einsetzbar zum Ein- und Ausbau der Visco- Lüfter Kupplung zum Beispiel bei Audi, VW



BESCHREIBUNG	ARTIKEL	PREIS EUR*
Stirnlochschlüssel	S1463	9,90

STIRNLOCHSCHLÜSSEL

- ▶ Mit auswechselbaren Zapfen und Arretierung durch Rändelmutter
- ▶ Zapfendurchmesser 2,5 - 3 - 4 - 5 - 6 - 7 - 8 - 9 mm
- ▶ Spannweite 102 mm

Ideal als Gegenhalter für folgende Anwendungen:

- ▶ Bei Reparaturen an Getrieben und Differenzial z.B. Daimler, Ford, Volvo etc.
- ▶ Bei Visco-Lüfter Ein- und Ausbau bei Audi A4, A6, A8, VW Passat
- ▶ Zusammen mit Gegenhalter 00120L auch für Ford, Opel, Vauxhall und GM geeignet
- ▶ Zum Abziehen und Montieren von Schwingungsdämpfern bei Riemenscheibenreparaturen



BESCHREIBUNG	ARTIKEL	PREIS EUR*
Stirnlochschlüssel	S1464	69,90

BITSATZ FÜR FREILAUFRIEMENSCHLEIBE, 1/2", 13-TEILIG

zur Montage der Freilaufriemenscheibe. Festhalten der Riemenscheibe mittels beiliegenden 33-Zahn-Einsätzen.

- ▶ Schraubendreherbits mit Sechskant Antrieb:
- ▶ Sechskant 8, 10 mm
- ▶ Vielzahn M8, M10
- ▶ T-Profil T40, T50
- ▶ 2 festmontierte Bits T50 und M10
- ▶ Spezialeinsätze für z.B. Bosch, Valeo, Delco

Universell für VAG, BMW, Mercedes-Benz, Ford, Renault u.a.



BESCHREIBUNG	ARTIKEL	PREIS EUR*
Bitsatz für Freilaufriemenscheibe, 1/2", 13-teilig	05257L	49,90
Spezial Steckschlüssel für Freilaufriemenscheibe, Vielzahn, M10	05255L	7,90
Spezial Steckschlüssel für Freilaufriemenscheibe, T-Profil, T50	05260L	9,90
Schraubendreherbit, 3/8", T-Profil, T40, lang	05257L-T40	4,30
Schraubendreherbit, 3/8", T-Profil, T50, lang	05257L-T50	4,30
Schraubendreherbit, 3/8", Innenvielzahn, M8, lang	05222L	4,30
Schraubendreherbit, 3/8", Innenvielzahn, M10, lang	05223L	4,30
Schraubendreherbit, 3/8", Innensechskant, 8 mm, lang	05024L	4,30
Schraubendreherbit, 3/8", Innensechskant, 10 mm, lang	05025L	4,70
Bitadapter, 1/2" Antrieb auf 10 mm Bits	05600L	5,00

BITSATZ FÜR FREILAUFRIEMENSCHLEIBE, 1/2", 22-TEILIG

zur Montage der Freilaufriemenscheibe.

Festhalten der Riemenscheibe mittels beiliegenden 33-Zahn-Einsätzen sowie einem 31-Zahn-Einsatz z.B. für Ford Lichtmaschinen.

Inhalt:

- ▶ Schraubendreherbits mit Sechskant Antrieb:
- ▶ Sechskant 8, 10 mm
- ▶ Vielzahn M8, M10
- ▶ T-Profil T40, T50
- ▶ 2 festmontierte Bits T50 und M10
- ▶ Spezial-Adapter für fast alle Fahrzeugtypen enthalten
- ▶ u.a. für Mercedes-Benz, BMW, Ford, VAG, Fiat, Renault, Porsche, Vauxhall, Toyota (Zuordnungsliste enthalten)



Inkl. Zuordnungsliste!

BESCHREIBUNG	ARTIKEL	PREIS EUR*
Bitsatz für Freilaufriemenscheibe, 1/2", 22-teilig	05275L	59,90
Spezial Steckschlüssel für Freilaufriemenscheibe, Vielzahn, M10	05255L	7,90
Spezial Steckschlüssel für Freilaufriemenscheibe, T-Profil, T50	05260L	9,90
Schraubendreherbit, 3/8", T-Profil, T40, lang	05257L-T40	4,30
Schraubendreherbit, 3/8", T-Profil, T50, lang	05257L-T50	4,30
Schraubendreherbit, 3/8", Innensechskant, 8 mm, lang	05024L	4,30
Schraubendreherbit, 3/8", Innensechskant, 10 mm, lang	05025L	4,70
Schraubendreherbit, 3/8", Innenvielzahn, M8, lang	05222L	4,30
Schraubendreherbit, 3/8", Innenvielzahn, M10, lang	05223L	4,30
Bitadapter, 1/2" Antrieb auf 10 mm Bits	05600L	5,00

SPEZIAL STECKSCHLÜSSEL FÜR FREILAUFRIEMENSCHLEIBE, VIELZAHN, M10

zur Montage der Freilaufriemenscheibe. Die Riemenscheibe wird mittels 33 Zahn-Einsatz gehalten.



BESCHREIBUNG	LÄNGE	ARTIKEL	ARTIKEL SB
Spezial Steckschlüssel für Freilaufriemenscheibe, Vielzahn, M10	115 mm	05255L	05255SB
Spezial Steckschlüssel für Freilaufriemenscheibe, T-Profil, T50	115 mm	05260L	05260SB

DREHMOMENTVERVIELFÄLTIGER, FORD

zum Lösen und Festziehen der zentralen Befestigungsschraube der Kurbelwellenriemenscheibe.

Der Drehmomentmultiplikator hat ein Übersetzungsverhältnis von 1:5. Das Werkzeug ist obligatorisch bei Arbeiten an folgenden Ford-Motoren:

- ▶ 1.0 EcoBoost
- ▶ 1.0 Duratec
- ▶ 1.1 Duratec
- ▶ 2.0 Duratorq-TDCi
- ▶ 2.0 EcoBlue Diesel

Geeignet für folgende Fahrzeuge:

- ▶ B-Max 01/12-
- ▶ C-Max 04/10-
- ▶ Ecosport 05/12-
- ▶ Fiesta 05/12-
- ▶ Focus 01/18-
- ▶ Mondeo 10/14-
- ▶ Transit Connect 02/13-
- ▶ Transit 08/13-

Zu verwenden wie folgende OE Nummern:

- ▶ 303-1611
- ▶ 303-1611-01
- ▶ 303-1611-02

NEW
PRODUCT



BESCHREIBUNG	ARTIKEL	PREIS EUR*
Drehmomentvervielfältiger, Ford	26220L	349,90
Drehmomentvervielfältiger	26220L-1	860,60
Drehmomentstütze mit Schrauben	26220L-2	195,60
Halteplatte mit Schrauben	26220L-3	139,90
IMPACT-Steckschlüsseinsatz 3/4", 21 mm	26220L-4	84,20
IMPACT-Steckschlüsseinsatz 3/4", 24 mm	26220L-5	84,20

MOTOR EINSTELLWERKZEUGSATZ, FORD

geeignet für 1.0 EcoBoost 3-Zylinder Benzinmotoren ab 2012 in folgenden Fahrzeugen:

- ▶ Ford: B-Max, C-Max, Fiesta, Ecosport, Focus, Grand C-Max, Transit Courier, Transit Connect, Tourneo Connect

Motorcodes:

- ▶ M1CA, M1CB, M1DA, M1DC, M1DD, M1DH, M1JA, M1JC, M1JE, M1JH, M1JJ, M1JL, M1JM, M2DA, M2DB, M2DC, M2GA, M2GB, P4JA, P4JB, P4JC, P4JD, Q0JA, Q0JB, Q0JC, Q0JD, SFCA, SFCB, SFCC, SFCD, SFDA, SFDB, SFJA, SFJB, SFJC, SFJD, SFJE, SFJF, SFJH, SFJJ, SFJK, SFJL, SFJN, SFJP, XMJA, XMJB, YYJA, YYJB, YYJC, YYJD, YYJE

Zu verwenden wie folgende OE Nummern:

- ▶ Absteckstift 303-732
- ▶ Spannrollen-Fixierstift 303-1054
- ▶ Schwungrad-Fixierwerkzeug 303-1602
- ▶ Dichtring Einbauwerkzeug 303-1603
- ▶ Blockierwerkzeug 303-1604
- ▶ Nockenwellen-Fixierwerkzeug 303-1605
- ▶ Blockierwerkzeug 303-1606
- ▶ Dichtring Einbauwerkzeug 303-1636
- ▶ Absteckdorn T10060A



NEW
PRODUCT

BESCHREIBUNG	ARTIKEL	PREIS EUR*
Motor Einstellwerkzeugset, Ford	26230L	219,90
Nockenwellen-Einbauwerkzeug	26230L-1	160,60
Nockenwellen-Ausbauwerkzeug	26230L-2	126,20
Nockenwellen-Einbauwerkzeug	26230L-3	174,90
Justiervorrichtung für Nockenwellen-Ausbauwerkzeug	26230L-4	174,90
Kurbelwellen-Blockierwerkzeug	26230L-5	17,20
Arretierstift Kurbelwelle	26361L-1	6,80
Dichtring Einbauwerkzeug	26230L-6	60,20
Montagewerkzeug Kurbelwellendichtung	26230L-7	57,40
Schwungrad-Fixierwerkzeug	26230L-8	81,70
Arretierstift Spannelement Keilrippenriemen	26318L-6	2,90
Fixierwerkzeug Ausgleichswelle, ø 4 mm	26230L-9	11,50
Fixierwerkzeug Ausgleichswelle, ø 8 mm	26230L-10	16,10

FÜHRUNGSBOLZEN SCHLOSSTRÄGER, AUDI/VW

zum Verschieben des Schlossträgers um das Frontend in Servicestellung zu bringen. Das Einstellen des Haubenschlosses und der Spaltmaße entfällt.

Verbaut in folgende Fahrzeuge:

- ▶ Audi A4 ,94-'01, A4 ,00-'08, A6 ,97-'05, A6 ,04-'11, A8 ,94-'02, A8 ,02-'09
- ▶ VW Passat ,97-'00

Zu verwenden wie folgende OE-Nummern

- ▶ VAG 3369



BESCHREIBUNG	ARTIKEL	PREIS EUR*
Führungsbolzen Schlossträger, Audi/VW	26384L	24,90

MOTOR EINSTELLWERKZEUGSATZ, VW/ŠKODA/SEAT

für eine fachgerechte Motor-Instandsetzung bei 1.0/1.2/1.4/1.5 TSI und TFSI als auch 1.6 MPI Motoren.

Geeignet für folgende Fahrzeuge:

- ▶ Audi A1 (2010-2018), A3 (2012-), A4 (2015-), A5 (2016-), Q2 (2016-), Q3 (2011-)
- ▶ Seat Alhambra (2010-), Ateca (2016-), Ibiza (2008-2017), Ibiza (2016-), Leon (2012-), Mii (2011-), Toledo (2012-)
- ▶ Skoda Citigo (2011-), Fabia (2014-), Kodiaq (2016-), Octavia (2012-), Rapid (2012-), Superb (2015-), Yeti (2009-2017)
- ▶ VW Beetle (2011-), Caddy (2015-), CC (2011-2016), Golf VII (2012-), Jetta (2009-), Passat (2014-), Polo (2009-), Scirocco (2008-2017), Sharan (2010-), Tiguan (2007-2016), Tiguan (2016-), Touran (2015-), up! (2011-)

Motorcodes:

- ▶ CHPA, CHPB, CHYA, CHYB, CHYC, CHZA, CHZB, CHZC, CHZD, CHZE, CHZF, CHZG, CHZJ, CHZK, CHZL, CJZA, CJZB, CJZC, CJZD, CMBA, CNLA, CPGA, CPTA, CPVA, CPVB, CPWA, CRJA, CSSA, CUKB, CUKC, CVNA, CWLA, CWVA, CWVB, CXSA, CXSB, CXUA, CYVA, CYVB, CYVC, CYVD, CZCA, CZCB, CZCC, CZDA, CZDB, CZDD, CZEA, CZTA, DACA, DADA, DAFA, DBWA, DDHA, DJVA, DKJA

Zu verwenden wie folgende OE Nummern:

- ▶ T10340
- ▶ T10476
- ▶ T10477
- ▶ T10494
- ▶ T10499
- ▶ T10504
- ▶ 9-teilig



NEW
PRODUCT

BESCHREIBUNG	ARTIKEL	PREIS EUR*
Motor Einstellwerkzeugset, VW/Škoda/Seat	26400L	89,90
Arretierstift Kurbelwelle	26352L-3	7,90
Arretierwerkzeug Nockenwelle	26400L-1	21,40
Arretierwerkzeug Nockenwelle	26400L-2	95,60
Arretierwerkzeug Nockenwelle	26400L-3	98,50
Ringschlüssel für Spannrolle	26400L-4	32,80
Arretierwerkzeug Nockenwelle	26400L-5	214,20
Einstellwerkzeug Spannrolle, 6 mm	26357L-6	2,40
Arretierstift Spannelement Keilrippenriemen	26357L-5	1,90

FÜHRUNGSBOLZEN SCHLOSSTRÄGER

Die Führungsbolzen ermöglichen ein Wegschieben der Frontmaske (Schlossträger) vom Motor ohne die Schläuche zu demontieren. Sie werden anstelle der Frontmaskenschrauben eingesetzt.

- ▶ Einstellung der Servicestellung wird ermöglicht
- ▶ Hilfreich z. B. bei Arbeiten an Nockenwellen oder bei Zahnriemenwechsel
- ▶ Einstellen des Haubenschlosses und der Spaltmaße entfällt

Inhalt:

- ▶ 4 Führungsbolzen
- ▶ 2 x M8
- ▶ 2 x M10

Zu verwenden wie OE Nummern VAG3411 und T10093.



BESCHREIBUNG	ARTIKEL	PREIS EUR*
Führungsbolzen Schlossträger	26314L	24,90

MOTOR-EINSTELLWERKZEUGSATZ, VAG

sehr umfangreicher Universalsatz für Fahrzeuge mit VAG Benzin- und Dieselmotor. Beinhaltet Werkzeuge für die Arretierung von Schwungrad, Kurbel- und Nockenwelle sowie zur Einstellung der Zahnriemenspannung.

**NEW
PRODUCT**

Verbaut in folgende Fahrzeuge:

- ▶ Audi A1, A2, A3, A4, A5, A6, A8, Q3, Q5, TT, Coupe, Cabriolet, 80, 100
- ▶ Ford Galaxy
- ▶ Mitsubishi Lancer
- ▶ Seat Alhambra, Altea, Arosa, Cordoba, Exeo, Ibiza, Inca, Leon, Toledo
- ▶ Skoda Fabia, Felicia, Octavia, Rapid, Roomster, Superb, Yeti
- ▶ VW Amarok, Beetle, Bora, Caddy, Eos, Fox, Golf, Jetta, Lupo, Passat, Polo, Scirocco, Sharan, Tiguan, Touran, Vento, LT, Transporter

Motorcodes: 1G, 1S, 1T, 1V, 1W, 1X, 1Y, 1Z, 3D, AAB, AAH, AAS, AAT, AAZ, ABC, ABL, ABP, ACK, ACL, ACT, ACV, ADR, AEB, AEF, AEJ, AEL, AEY, AFB, AFF, AFK, AFN, AFY, AGA, AGD, AGE, AGN, AGP, AGR, AGU, AGX, AHA, AHB, AHD, AHF, AHG, AHH, AHU, AHW, AHY, AJA, AJG, AJH, AJK, AJL, AJM, AJP, AJQ, AJT, AJV, AKC, AKE, AKF, AKN, AKQ, AKU, AKW, ALE, ALF, ALG, ALH, ALT, ALW, ALZ, AMB, AMF, AMK, AML, AMM, AMX, ANB, ANJ, ANK, ANM, ANU, ANY, APA, APC, APE, APG, APH, APP, APR, APS, APT, APU, APX, APY, APZ, AQA, AQD, AQE, AQF, AQG, AQH, AQJ, AQQ, AQX, ARC, ARE, ARG, ARH, ARJ, ARK, ARL, ARN, ARR, ARS, ART, ARU, ARX, ARY, ARZ, ASG, ASJ, ASM, ASV, ASX, ASY, ASZ, ATC, ATD, ATJ, ATL, ATN, ATQ, ATW, ATX, AUA, AUB, AUF, AUG, AUL, AUM, AUQ, AUS, AUW, AUX, AUY, AVB, AVC, AVF, AVG, AVJ, AVP, AVQ, AVR, AVV, AVY, AWC, AWD, AWM, AWN, AWP, AWT, AWU, AWV, AWW, AWX, AWY, AXB, AXC, AXG, AXL, AXP, AXR, AYC, AYM, AYP, AYQ, AYS, AYY, AYZ, AZA, AZD, AZQ, AZR, AZV, BAD, BAM, BAU, BAY, BBD, BBE, BBF, BBG, BBM, BBU, BBY, BBZ, BCA, BCB, BCS, BCY, BCZ, BDG, BDH, BDJ, BDK, BDV, BEA, BEE, BES, BEW, BEX, BFB, BFC, BFL, BFM, BFV, BGK, BGW, BHC, BHW, BJB, BJX, BKC, BKD, BKE, BKF, BKP, BKV, BKY, BLB, BLS, BLT, BLZ, BMA, BMD, BME, BMM, BMN, BMP, BMR, BMS, BMT, BNA, BNM, BNU, BNV, BPW, BPX, BPZ, BRB, BRC, BRD, BRE, BRF, BRR, BRS, BRT, BRU, BRV, BSS, BST, BSU, BSV, BSW, BTB, BUD, BUK, BUZ, BVA, BVE, BVF, BVG, BVH, BVK, BVP, BVR, BWB, BWV, BXE, BXF, BXJ, BXV, BXW, BZG, CAAA, CAAB, CAAC, CAAD, CAAE, CAGA, CAGB, CAGC, CAHA, CAHB, CAYA, CAYB, CAYC, CAYD, CAYE, CBAA, CBAB, CBAC, CBBA, CBBB, CBDA, CBDB, CBDC, CBEA, CCHA, CCHB, CDBA, CDCA, CDDA, CEGA, CEVA, CFCA, CFFA, CFFB, CFFD, CFFE, CFGB, CFGC, CFGD, CFHA, CFHB, CFHC, CFHD, CFHE, CFHF, CFJA, CFJB, CFMA, CFWA, CGGA, CGGB, CGLA, CGLB, CGLC, CGLD, CGLE, CGPA, CGPB, CGPC, CHFA, CHFB, CHTA, CJAA, CJCA, CJCB, CJCC, CJCD, CJLB, CLCA, CLCB, CLJA, CLLA, CLLB, CLNA, CLPA, CMEA, CMFA, CMFB, CMGA, CMGB, CNEA, CNFA, CNFB, CSHA



BESCHREIBUNG	ARTIKEL	PREIS EUR*
Motor-Einstellwerkzeugsatz, VAG	26383L	149,90
Arretierstiftset	26383L-1	5,90
Arretierstift	26383L-2	2,50
Arretierstift	26383L-3	3,90
Arretierstift	26383L-4	3,90
Spannschraube Kettenspanner	26375L-3	4,90
Führungsbolzen Schlossträger, Audi/VW	26384L	24,90
Einstellwerkzeug Spannrolle	26385L	12,90
Einstellwerkzeug Spannrolle	26383L-6	14,90
Arretierstift Spannrolle	26352L-4	2,90
Arretierwerkzeug Nockenwelle	26383L-7	3,90
Arretierwerkzeug Nockenwellen	26383L-8	8,90
Einstellwerkzeug Spannrolle, 6 mm	26357L-6	2,40
Arretierwerkzeug Nockenwelle	26354L-2	14,50
Kettenspanner Nockenwellenversteller	26375L-4	5,90
Arretierwerkzeug Nockenwellen	26354L-1	19,90
Arretierstift Kurbelwelle	26354L-3	12,90
Arretierstift Kurbelwelle	26383L-9	9,90
Arretierstift Einspritzpumpe	26383L-10	5,90
Arretierblech Spannelement	26366L	3,90
Arretierstift Nockenwelle/Kraftstoffpumpe	26367L	11,16
Arretierwerkzeug Nockenwelle	26383L-11	14,90
Arretierwerkzeug Nockenwellen	26386L	12,90
Arretierstift Spannelement Keilrippenriemen	26357L-5	1,90
Arretierstift Spannrolle	26357L-4	3,50
Arretierwerkzeug Kurbelwelle	26368L	11,90
Arretierwerkzeug Kurbelwelle	26369L	11,90
Arretierwerkzeug Nockenwellen	26383L-12	12,90

MOTOR EINSTELLWERKZEUGSATZ, VAG

Enthält nahezu alle Kurbel- und Nockenwellenarretierwerkzeuge sowie umfangreiche Montagehilfen, wie verstellbare Stirnlochschlüssel und Frontmaskenwerkzeuge.

- ▶ 3 Zylinder
- ▶ 4 Zylinder
- ▶ 6 Zylinder
- ▶ 8 Zylinder

Beinhaltet wichtige Werkzeuge wie z.B.

- ▶ Einstell-Lehre für Nockenwelle (z.B. VW 1.9l TDI)
- ▶ Arretierwerkzeug für Zahnriemenrad (z.B. VW/Skoda 1.9l / 2.0l TDI Pumpe/Düse)
- ▶ Arretierwerkzeug für Nockenwelle (z.B. VW/Audi 2.5l V6 TDI)
- ▶ Zahnriemenspannrollenschlüssel 3-fach Verstellbar (univ. für VW/Audi)
- ▶ Arretierdorn für Einspritzpumpenrad (z.B. VW/Audi/Seat/Skoda u.a.)
- ▶ Halteblech für Zahnriemen- Spannvorrichtung (VW/Skoda 4 Zylinder TDI Pumpe/Düse)
- ▶ Offene Steckeinheit SW22 zur De-/ Montage von Diesel-Einspritzdüsen

Die Nockenwellen- und Kurbelwellenarretierungen dürfen nicht als Gegenhalter zum Anziehen genutzt werden!



BESCHREIBUNG	ARTIKEL	PREIS EUR*
Motor Einstellwerkzeugsatz, VAG	26057L	142,90
Arretierdorn, Nockenwelle	26057L-4	46,50
Arretierdorn, Kurbelwelle	26057L-5	19,50
Arretierblech, Spannelement	26081L	3,50
Motor Einstellwerkzeugsatz, Audi/Skoda/VW	26086L	11,50
Führungsbolzen Schlossträger, Audi/VW	10108L	47,90
Steckschlüssel, Dieselinjektor	26057L-12	32,50
Arretierlineal, Nockenwelle	26057L-18	6,90
Sechskant Schraube	26057L-15	2,90
Arretierdorn, Nockenwelle	26057L-8	5,50

MOTOR-EINSTELLWERKZEUGSATZ, SEAT/ŠKODA/VW

beinhaltet die wichtigsten Werkzeuge für Reparaturarbeiten an 1.2 ltr. VAG Motoren mit 2- und 4-Ventiltechnik.

Passend für folgende Fahrzeuge:

- ▶ Seat Cordoba ,02-'08, Ibiza III ,02-'08, Ibiza IV ,08-'17, Toledo IV ,12-'19
- ▶ Škoda Fabia I ,99-'07, Fabia II ,07-'14, Rapid NH, Roomster ,06-'10
- ▶ VW Fox ,05-'11, Polo IV ,01-'09, Polo V ,09-'17

Motorcodes: AWY, AZQ, BBM, BMD, BME, BXV, BZG, CEVA, CGPA, CGPB, CGPC, CHFA, CHFB, CHTA, CJLA, CJLB

Zu verwenden wie folgende OE-Nummern:

- ▶ Arretierwerkzeug Nockenwellen, VAG T10123
- ▶ Arretierwerkzeug Nockenwelle, VAG T10120
- ▶ Arretierstift Kurbelwelle, VAG T10121



BESCHREIBUNG	ARTIKEL	PREIS EUR*
Motor-Einstellwerkzeugsatz, Seat/Škoda/VW	26354L	44,90
Arretierwerkzeug Nockenwellen	26354L-1	19,90
Arretierwerkzeug Nockenwelle	26354L-2	14,50
Arretierstift Kurbelwelle	26354L-3	12,90

MOTOR-EINSTELLWERKZEUGSATZ, AUDI/SEAT/ŠKODA/VW

beinhaltet die wichtigsten Werkzeuge für Reparaturarbeiten an 1.2 TSI und TFSI VAG Motoren mit Steuerkette.

Passend für folgende Fahrzeuge:

- ▶ Audi A1 ,10-'15, A3 ,10-'13
- ▶ Seat Altea/XL ,10-', Ibiza IV ,10-'15, Leon ,12-'15, Toledo IV ,12-'15
- ▶ Škoda Fabia II ,10-'14, Octavia II ,10-'13, Rapid ,12-'15, Roomster ,10-'15, Yeti ,09-'15
- ▶ VW Beetle ,11-'19, Caddy III ,10-'15, Golf VI ,09-'16, Golf Plus ,09-'14, Jetta IV ,10-'17, Polo V ,09-'14, Touran ,10-'15

Motorcodes: CBZA, CBZB, CBZC

Zu verwenden wie folgende OE-Nummern:

- ▶ Arretierwerkzeug Nockenwelle, VAG T10414
- ▶ Führungsbolzen (2 Stück), VAG T10341
- ▶ Arretierstift Kurbelwelle, VAG T10340



BESCHREIBUNG	ARTIKEL	PREIS EUR*
Motor-Einstellwerkzeugsatz, Audi/Seat/Škoda/VW	26360L	29,90
Arretierstift Kurbelwelle	26352L-3	7,90
Arretierwerkzeug Nockenwelle	26360L-1	15,50
Führungsbolzen (2 Stück)	26360L-2	6,90

ARRETIERWERKZEUG NOCKENWELLEN

zur fachgerechten Arretierung der Nockenwellen an 1.4 und 1.6 ltr. 16V VAG Benzinmotoren.

Verbaut in folgende Fahrzeuge:

- ▶ Audi A2 ,99-'05
- ▶ Seat Altea ,04-'15, Arosa ,97-'04, Cordoba ,93-'02, Cordoba ,02-'08, Ibiza ,93-'02, Ibiza ,02-'08, Ibiza ,08-'15, Inca ,95-'03, Leon ,99-'06, Leon ,05-'12, Toledo ,98-'04, Toledo ,04-'09
- ▶ Skoda Fabia ,99-'07, Fabia ,07-'14, Octavia ,96-'04, Octavia ,12-'20, Roomster ,06-'15
- ▶ VW Bora ,98-'05, Caddy ,95-'03, Caddy ,03-'15, Golf IV ,97-'03, Golf V ,03-'08, Golf VI ,08-'12, Lupo ,98-'05, New Beetle ,97-'10, Polo ,94-'01, Polo ,01-'09, Polo ,09-'14

Motorcodes: AFK, AHW, AJV, AKQ, APE, AQQ, ARC, ARR, ATN, AUA, AUB, AUS, AVY, AXP, AZD, BAD, BBY, BBZ, BCA, BCB, BKY, BUD, BXW, CDDA, CGGA, CGGB, CLPA

Zu verwenden wie folgende OE-Nummern

- ▶ VAG T10016
- ▶ VAG T10074



NEW
PRODUCT

BESCHREIBUNG	ARTIKEL	PREIS EUR*
Arretierwerkzeug Nockenwellen	26386L	12,90

MOTOR-EINSTELLWERKZEUGSATZ, AUDI/SEAT/ŠKODA/VW

beinhaltet die wichtigsten Werkzeuge für Reparaturarbeiten an 1.4 und 1.6 ltr. VAG FSI, TSI und TFSI Motoren.

Passend für folgende Fahrzeuge:

- ▶ Audi A1 ,14-'18, A3 ,03-'13
- ▶ Seat Alhambra ,10-'22, Altea ,04-'15, Cordoba ,06-'09, Ibiza III ,02-'08, Ibiza IV ,08-'15, Leon ,07-'12, Toledo III ,04-'09, Toledo IV ,12-'19
- ▶ Škoda Fabia II ,07-'14, Octavia II ,04-'13, Rapid ,12-'17, Roomster ,06-'15, Superb II ,08-'15, Yeti ,09-'17
- ▶ VW Beetle ,11-'19; Eos ,06-'15, Golf V ,03-'09, Golf VI ,08-'16, Jetta III ,05-'10, Jetta IV ,10-'18, Passat ,05-'14, CC ,12-'16, Polo IV ,01-'09, Polo V ,09-'17, Scirocco III ,08-'17, Sharan ,10-'22, Tiguan ,07-'18, Touran I ,10-'15

Motorcodes: AXU, BAG, BKG, BLF, BLG, BLN, BLP, BMY, BTS, BWK, CAVA, CAVB, CAVC, CAVD, CAVE, CAVF, CAVG, CAXA, CAXC, CDGA, CFNA, CFNB, CKMA, CLRA, CLSA, CMSA, CMSB, CNUB, CNVA, CNWA, CNWB, CTHA, CTHB, CTHC, CTHD, CTHE, CTHF, CTHG, CTJB, CTJC, CTKA

Zu verwenden wie folgende OE-Nummern:

- ▶ Messuhrhalter, VAG T10170A
- ▶ Arretierwerkzeug Nockenwellen, VAG T10171, T10171A, T10171B
- ▶ Arretierstift Kurbelwelle, VAG T10340
- ▶ Arretierstift Spannrolle, VAG T40011



BESCHREIBUNG	ARTIKEL	PREIS EUR*
Motor-Einstellwerkzeugsatz, Audi/Seat/Škoda/VW	26352L	74,90
Messuhrhalter für OT	26352L-1	39,90
Arretierwerkzeug Nockenwellen	26352L-2	27,90
Arretierstift Kurbelwelle	26352L-3	7,90
Arretierstift Spannrolle	26352L-4	2,90

GEGENHALTER NOCKEN- UND KURBELWELLE

Speziell für das Gegenhalten von Nockenwellen, Nockenwellenverstellern und Kardanwellen. Durch die beiliegenden, einschraubbaren Adapter, ist dieser Satz bei einem Großteil der VAG Fahrzeuge anwendbar.

Passend für folgende Fahrzeuge:

- ▶ Audi: A1 (8X), A2 (8Z), A3 (8P, 8V), A4 (8E, 8K), A5 (8T), A6 (4B, 4F, 4G), A7 (4GA, 4GF), A8 (4E, 4H), Cabrio (8H), Q2 (GH), Q3 (8U), Q5 (8R), Q7 (4L, 4M), R8 (4Z), TT (8J, FV)
- ▶ Seat: Alhambra (710, 711), Altea (5P), Arona (KJ7), Ateca (KH7), Cordoba (6L), Exceo (3R), Ibiza (6L, 6P, KJ), Leon (1P, 5F), Mii (KF1), Toledo (5P, KG3)
- ▶ Škoda: Citigo (NF), Fabia (6Y, 54, NJ), Kodiaq (NS7), Octavia (1U, 1Z, 5E), Rapid (NH), Roomster (5J), Superb (3U, 3T, 3V), Yeti (5L)
- ▶ VW: Amarok (2H), Arteon (3H), Beetle (1Y, 5C), Bora (1J), Caddy (9K, 2C, SA), EOS (1F), Fox (5Z), Golf (1J, 1K, 5K, 5G), Jetta (AV), Passat (3C, 3G), CC (358), Phaeton (3D), Polo (9N, 6R), Scirocco (13), Sharan (7N), Tiguan (5N), Touareq (7L, 7P), Touran (1T, 5T), Transporter (7H), Up! (12), XL1

Zu verwenden wie folgende OE-Nummern:

- ▶ Gegenhalter Nocken- und Kurbelwelle, OE-Nummer T10172
- ▶ Adapter Nockenwellenversteller, OE-Nummer T10554



BESCHREIBUNG	ARTIKEL	PREIS EUR*
Gegenhalter Nocken- und Kurbelwelle	26371L	204,90
Gegenhalter	26371L-1	123,70
Adapter Nockenwellenversteller	26371L-2	49,90
Ersatzbolzen Gegenhalter	26371L-3	9,90
Ersatzbolzen Gegenhalter	26371L-4	9,90
Ersatzbolzen Gegenhalter	26371L-5	9,90
Ersatzbolzen Gegenhalter	26371L-6	9,90
Ersatzbolzen Gegenhalter	26371L-7	9,90
Ersatzbolzen Gegenhalter	26371L-8	9,90
Ersatzbolzen Gegenhalter	26371L-9	9,90
Ersatzbolzen Gegenhalter	26371L-10	9,90
Ersatzbolzen Gegenhalter	26371L-11	9,90
Ersatzbolzen Gegenhalter	26371L-12	9,90

MONTAGEVORRICHTUNG FÜR RIEMENSCHLEIBE, VAG

für die Montage und Demontage der Riemenscheiben an 4-Zylinder 1.8l und 2.0l, 4V TFSI Direkteinspritzmotoren.

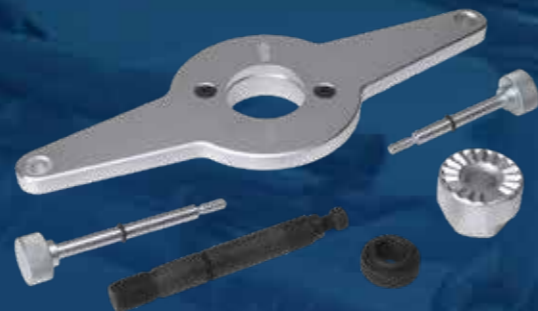
Geeignet für folgende Fahrzeuge:

- ▶ Audi: A1 (2010-), A3 (2003-2013), A3 (2012-), A4 (2007-2016), A4 (2015-), A5 (2016-), A5 Cabrio (2009-), A6 (2010-), A8 (2009-), Q2 (2016-), Q3 (2011-), Q5 (2008-2016), Q5 (2016-), Q7 (2015-), TT (2006-2014), TT (2014-)
- ▶ Seat: Alhambra (2010-), Altea (2004-), Altea XL (2006-), Ateca (2016-), Ibiza (2016-), León (2006-2012), León (2012-), Toledo (2004-2009), Toledo (2009-)
- ▶ Škoda: Kodiaq (2016-), Octavia II (2004-2013), Octavia III (2012-), Superb II (2008-2015), Superb III (2015-), Yeti (2009-)
- ▶ VW: Amarok (2010-), Arteon (2010-), Beetle (2011-), CC (2011-), EOS (2006-2015), Golf V (2003-2009), Golf VI (2008-), Golf VII (2012-), Jetta (2012-), Passat (2005-2011), Passat (2010-2014), Passat (2014-), Polo (2009-2017), Scirocco (2008-), Sharan (2010-), Tiguan (2007-2016), Tiguan (2016-), Touran (2015-), Transporter (2010-)

Motorcodes:

BPU, BYT, BZB, CABA, CABB, CABD, CADA, CAEA, CAEB, CAED, CAWA, CAWB, CBFA, CCTA, CCTB, CCUA, CCZA, CCZB, CCZC, CCZD, CDAA, CDAB, CDHA, CDHB, CDNB, CDNC, CDZA, CESA, CETA, CFKA, CFPA, CGMA, CGYA, CHHA, CHHB, CHHC, CHJA, CJEB, CJED, CJEE, CJHA, CJHB, CJKA, CJKB, CJS, CJSB, CJSC, CJXA, CJXB, CJXC, CJXD, CJXE, CJXF, CJXG, CJXH, CNCB, CNCD, CNCE, CNSB, CNTA, CNTC, CPEA, CPKA, CPLA, CPMA, CPMB, CPPA, CPRA, CPSA, CRHA, CUFA, CUHA, CUHB, CUJA, CULA, CULB, CULC, CVKB, CWNA, CWPB, CWZA, CXDA, CXDB, CYFB, CYGA, CYJA, CYMC, CYNB, CYPA, CYPB, CYRB, CYRC, CYYA, CZPA, CZPB, CZRA, DAJA, DAJB, DAXB, DAXC, DAYB, DBFB, DBPA, DBRA, DDWA, DEDA, DHGA, DJHA, DJHB, DJHC, DJJA, DLBA, DLRA

Zu verwenden wie OE Nummer T10531.



BESCHREIBUNG	ARTIKEL	PREIS EUR*
Montagevorrichtung für Riemenscheibe, VAG	26184L	159,90
Ausrichtwerkzeug	26184L-1	162,50

MONTAGEVORRICHTUNG FÜR RIEMENSCHLEIBE, VAG

BESCHREIBUNG	ARTIKEL	PREIS EUR*
Klemmbolzen	26184L-2	55,90
Kurbelwellendreher	26184L-3	26,90
Kurbelwellendreher	26184L-4	16,50
Befestigungsschrauben	26184L-5	35,00

MONTAGEHEBEL KETTENSPIANNER, VAG

für das Zurückdrücken des Kettenspanners bei Motor-Instandsetzungsarbeiten, wie z.B. beim Ersetzen der Steuerkette an VAG Fahrzeugen mit 4-Zylinder 1.8 und 2.0 4V TFSi Direkteinspritz-Motoren.

Motorcode: BPU, BYT, BZB, CABA, CABB, CABD, CADA, CAEA, CAEB, CAED, CAWA, CAWB, CBFA, CCTA, CCTB, CCUA, CCZA, CCZB, CCZC, CCZD, CDAA, CDAB, CDHA, CDHB, CDNB, CDNC, CDND, CDZA, CESA, CETA, CFKA, CGMA, CGYA, CHHA, CHHB, CHHC, CHJA, CJEB, CJED, CJEE, CJHA, CJHB, CJKA, CJKB, CJS, CJSB, CJSC, CJXA, CJXB, CJXC, CJXD, CJXE, CJXF, CJXG, CJXH, CNCB, CNCD, CNCE, CNSB, CNTA, CNTC, CPEA, CPKA, CPLA, CPMA, CPMB, CPPA, CPRA, CPSA, CRHA, CUFA, CUHA, CUHB, CUJA, CULA, CULB, CULC, CVJA, CVKB, CWNA, CWPB, CWZA, CXDA, CXDB, CYFB, CYGA, CYMC, CYNB, CYPA, CYPB, CYRB, CYRC, CYYA, CZPA, CZPB, CZRA, DAJA, DAJB, DAXB, DAXC, DAYB, DBFB, DBPA, DBRA, DDWA, DEDA, DHGA, DJHA, DJHB, DJHC, DJJA, DLBA, DLRA

BESCHREIBUNG	ARTIKEL	PREIS EUR*
Montagehebel Kettenspanner, VAG	26174L	64,90



MONTAGEWERKZEUG NOCKENWELLENVERSTELLUNG, VAG

De- und Montagewerkzeug für das Steuerventil der Nockenwellenverstellung bei 1.8l und 2.0l TSi/TFSi 4 Zylinder Motoren mit Steuerkette.

Geeignet für:

- ▶ Audi A1 (2010-), A3 (2003-), A3 (2012-), A4 (2007-), A4 (2015-), A5 (2007-), A5 (2016-), A6 (2010-), A8 (2009-), Q2 (2016-), Q3 (2011-), Q5 (2008-), Q5 (2016-), Q7 (2015-), TT (2006-), TT (2014-)
- ▶ Seat Alhambra (2010-), Altea (2004-), Ateca (2016-), Exeo (2008-), Ibiza (2016-), León (2005-), León (2012-), Toledo (2004-), Toledo (2009-)
- ▶ Skoda Kodiaq (2016-), Octavia II (2004-), Octavia III (2012-), Superb II (2008-), Superb III (2015-), Yeti (2009-)
- ▶ VW Amarok (2010-), Arteon (2017-), Beetle (2011-), CC (2011-), EOS (2006-), Golf V (2003-), Golf VI (2008-), Golf VII (2012-), Jetta (2009-), Passat (2005-), Passat (2010-), Passat (2014-), Polo (2009-), Scirocco (2008-), Sharan (2010-), Tiguan (2007-), Tiguan (2016-), Touran (2015-), Transporter T5 (2003-), Transporter T6 (2015-)

Motorcodes:

BPU, BYT, BZB, CABA, CABB, CABD, CADA, CAEA, CAEB, CAED, CAWA, CAWB, CBFA, CCTA, CCTB, CCUA, CCZA, CCZB, CCZC, CCZD, CDAA, CDAB, CDHA, CDHB, CDNB, CDNC, CDND, CDZA, CESA, CETA, CFKA, CFPA, CGMA, CGYA, CHHA, CHHB, CHHC, CHJA, CJEB, CJED, CJEE, CJHA, CJHB, CJKA, CJKB, CJS, CJSB, CJSC, CJXA, CJXB, CJXC, CJXD, CJXE, CJXF, CJXG, CJXH, CNCB, CNCD, CNCE, CNSB, CNTA, CNTC, CPEA, CPKA, CPLA, CPMA, CPMB, CPPA, CPRA, CPSA, CRHA, CUFA, CUHA, CUHB, CUJA, CULA, CULB, CULC, CVJA, CVKB, CWNA, CWPB, CWZA, CXDA, CXDB, CYFB, CYGA, CYMC, CYNB, CYPA, CYPB, CYRB, CYRC, CYYA, CZPA, CZPB, CZRA, DAJA, DAJB, DAXB, DAXC, DAYB, DBFB, DBPA, DBRA, DDWA, DEDA, DHGA, DJHA, DJHB, DJHC, DJJA, DLBA, DLRA

Zu verwenden wie folgende OE Nummern:

- ▶ T10352
- ▶ T10352/1A
- ▶ T10352/2
- ▶ T10352/3
- ▶ T10352/4
- ▶ T10352C

ACHTUNG: STEUVENTILE HABEN LINKSGEWINDE.

BESCHREIBUNG	ARTIKEL	PREIS EUR*
Montagewerkzeug Nockenwellenverstellung, VAG	26312L	49,90



SPEZIAL STECKSCHLÜSSELEINSATZ, 1/2"

für das Lösen und Anziehen der Befestigungsschraube des Nockenwellenverstellers bei VAG Fahrzeugen.

Passend für:

- ▶ Audi A1 (2010-2018), A3 (2003-2015), A4 (2000-2008), A6 (2004-2011), TT (2006-2015)
- ▶ Seat Altea (2004-2016), Exeo (2008-2014), León (2005-2013), Toledo (2004-2009)
- ▶ Skoda Octavia II (2004-2013)
- ▶ VW Eos (2006-2015), Golf V (2003-2009), Golf VI (2009-2016), Jetta (2004-2010), Passat (2005-2011), Polo (2009-), Scirocco (2008-2017), Touran (2003-2015)



Motorcodes: AWA, AXW, AXX, BGB, BHD, BHZ, BLR, BLX, BLY, BMB, BPG, BPJ, BPY, BUL, BVX, BVY, BVZ, BWA, BWE, BWJ, BWT, BYD, BYK, BZC, CDLA, CDLB, CDLC, CDLD, CDLF, CDLG, CDLH, CDLJ, CDLK, CDMA, CRZA

Zu verwenden wie OE Nummer T40080.

BESCHREIBUNG	ARTIKEL	PREIS EUR*
Spezial Steckschlüsseinsatz, 1/2"	40080L	8,90

MOTOR EINSTELLWERKZEUGSATZ, VAG

für eine fachgerechte Motor-Instandsetzung bei 1.8 / 2.0l FSI/TFSi/TSi 4-Zylinder Benzinmotoren, verbaut in folgenden Fahrzeugen:

- ▶ Audi A1 (8X), A3 (8P), A4 (8E, 8K), A5 (8T, 8F), A6 (4F, 4G), A7 (4G), A8 (4H), Q3 (8U), Q5 (8R), TT (8J, FV)
- ▶ Seat Alhambra, Altea (5P), Exceo (3R), Leon (1P, 5F), Toledo (5P)
- ▶ Skoda Octavia (1Z, 5E), Superb (3T), Yeti (5L)
- ▶ VW Amarok (2H), Beetle (5C), CC (358), EOS (1F), Golf (1K, 5K, 5G), Jetta (1K, 16), Passat (3C, 36), Passat CC (35), Polo (6R), Scirocco (13), Sharan (7N), Tiguan (5N), Touran (1T), Transporter T5 (7H, 7E), Transporter T6 (SG, SF)

Motorcodes: BYT, BZB, CABA, CABB, CABD, CAEA, CAEB, CAED, CAWA, CAWB, CBFA, CBFB, CCTA, CCTB, CCZA, CCZB, CCZC, CCZD, CDAA, CDAB, CDHA, CDHB, CDNB, CDNC, CDND, CESA, CETA, CFKA, CFPA, CGYA, CHHA, CHHB, CHHC, CHJA, CJEB, CJED, CJEE, CJKA, CJKB, CJSA, CJSB, CJSC, CJXA, CJXB, CJXC, CJXD, CJXE, CJXF, CJXG, CJXH, CNCB, CNCD, CNCE, CNSB, CNTA, CNTC, CPKA, CPLA, CPMA, CPMB, CPPA, CPRA, CPSA, CULA, CULB, CULC, CVKB, CVKC, CVLA, CWZA, CXCB, CXDA, CXDB, CYFB, CYGA, CYMC, CYNB, CYPB, CYRB, CYRC, CZPA, CZPB, CZPC, DAJA, DAJB, DAXB, DAXC, DAYB, DBPA, DDWA, DEDA, DEMA, DEMB, DGUA, DGVA, DHDA, DHGA, DJHA, DJHB, DJHC, DJYA, DKNA, DKTA, DKTB, DKTC, DKYA, DKZA, DKZB, DKZC, DLBA, DLGA, DLHA, DLHB, DLRB, DLVA, DLVB, DMFA, DMFB, DMSA, DMSB, DMTA, DMTC, DNEA, DNFB, DNFC, DNFE, DNFG, DNJA, DNLA, DNNA, DNNB, DNND, DNPA, DNTA, DNUA, DNUC, DNUE, DPAA, DPUA, DPVA, DRFA, DRNB, DRXA, DRYA, DSFE, DSFF, DTEA, DUNA



Zu verwenden wie folgende OE Nummern:

- ▶ T10060A
- ▶ T10170A
- ▶ T10352
- ▶ T10352/1
- ▶ T10352/2
- ▶ T10355
- ▶ T10368
- ▶ T10567
- ▶ T40011
- ▶ T40196
- ▶ T40265
- ▶ T40266
- ▶ T40267
- ▶ T40271
- ▶ T40314
- ▶ VAS6079

BESCHREIBUNG	ARTIKEL	PREIS EUR*
Motor Einstellwerkzeugset, VAG	26188L	154,90
Absteckwerkzeug	26188L-1	13,50
Ausbauwerkzeug Nockenwellensteuerventil	26188L-2	19,90
Ausbauwerkzeug Nockenwellensteuerventil	26188L-3	22,50
Ausbauwerkzeug Nockenwellensteuerventil	26188L-4	26,90

MOTOR EINSTELLWERKZEUGSATZ, VAG

BESCHREIBUNG	ARTIKEL	PREIS EUR*
Arretierstift Spannelement Keilrippenriemen	26357L-5	1,90
Druckstück	26159L-2	15,90
Nockenwellen-Drehwerkzeug, VAG	94901L	14,90
Arretierstift Spannrolle	26352L-4	2,90
Dorn	26159L-3	7,90
Arretierklammer für Spannelemente	26159L-4	5,50
Nockenwellenfixierung	26159L-5	39,90
Präzisionsmessuhr, 1/100 mm	26067L	76,90
Adapter, 1/2"	26186L-2	14,90

MOTOR EINSTELLWERKZEUGSATZ, VAG

für VAG 1.8l und 2.0l TSI / TFSI Benzinmotoren ab ,08 mit Steuerkette.

Passend für:

- ▶ Audi A3, A4, A5, TT, Q5
- ▶ VW Eos, Golf Jetta, Passat, Scirocco, Sharan, Tiguan
- ▶ Seat Altea, Exeo, Leon, Toledo
- ▶ Škoda Octavia II, Superb II, Yeti



Motorcodes:

- ▶ BYT, BZB, CABA, CABB, CABD, CAEA, CAEB, CAWA, CAWB, CBFA, CCTA, CCZA, CCZB, CCZC, CCZD, CDAA, CDAB, CDHA, CDHB, CDNB, CDNC, CDND, CESA, CETA, CFKA, CFPA, CGYA, CHHA, CHHB, CHHC, CHJA, CJEB, CJED, CJEE, CJKA, CJKB, CJSA, CJSB, CJSC, CJXA, CJXB, CJXC, CJXD, CJXE, CJXF, CJXG, CJXH, CNCB, CNCD, CNCE, CNSB, CNTA, CNTC, CPKA, CPLA, CPMA, CPMB, CPPA, CPRA, CPSA, CULA, CULB, CULC, CVKB, CVKC, CVLA, CWZA, CXCB, CXDA, CXDB, CYFB, CYGA, CYMC, CYNB, CYPB, CYRB, CYRC, CZPA, CZPB, CZPC, DAJA, DAJB, DAXB, DAXC, DAYB, DBPA, DDWA, DEDA, DEMA, DEMB, DGUA, DGVA, DHDA, DHGA, DJHA, DJHB, DJHC, DJYA, DKNA, DKTA, DKTB, DKTC, DKYA, DKZA, DKZB, DKZC, DLBA, DLGA, DLHA, DLHB, DLRB, DLVA, DLVB, DMFA, DMFB, DMSA, DMSB, DMTA, DMTC, DNEA, DNFB, DNFC, DNFE, DNFG, DNJA, DNLA, DNNA, DNNB, DNND, DNPA, DNTA, DNUA, DNUC, DNUE, DPAA, DPUA, DPVA, DRFA, DRNB, DRXA, DRYA, DSFE, DSFF, DTEA, DUNA

Zu verwenden wie folgende OE Nummern:

- ▶ Gegenhalter Schwingungsdämpfer T10355
- ▶ Druckstück T10368
- ▶ Dorne T40196
- ▶ Arretierklammer für die Spannelemente T40267
- ▶ Nockenwellenfixierung T40271
- ▶ De- und Montage Werkzeug Nockenwellenverstellung T10352 und T10352/1

BESCHREIBUNG	ARTIKEL	PREIS EUR*
Motor Einstellwerkzeugset, VAG	26159L	109,90
Gegenhalter Schwingungsdämpfer	26159L-1	84,50
Druckstück	26159L-2	15,90
Dorn	26159L-3	7,90
Arretierklammer für Spannelemente	26159L-4	5,50
Nockenwellenfixierung	26159L-5	39,90
Montage- und Demontagewerkzeug Nockenwellenverstellung	26159L-6	33,90

MOTOR-EINSTELLWERKZEUGSATZ, AUDI/FORD/SEAT/ŠKODA/VW

beinhaltet die wichtigsten Werkzeuge zum Wechseln des Zahnriemens an 1.2, 1.4 und 1.9 ltr. VAG TDI Motoren. Für Fahrzeuge mit rundem Kurbelwellenrad.

Passend für folgende Fahrzeuge:

- ▶ Audi A2, 99-05, A3, 96-03, A4, 94-01, A4, 00-08, A6, 97-05
- ▶ Ford Galaxy I 95-10
- ▶ Seat Alhambra I, 95-10, Arosa, 97-04, Cordoba, 02-08, Ibiza III, 02-08, Ibiza IV, 08-17, Leon, 99-09, Toledo II, 98-04
- ▶ Škoda Fabia I, 99-07, Fabia II, 07-14, Octavia I, 96-00, Roomster, 06-10, Superb I, 01-08
- ▶ VW Bora I, 98-05, Fox, 05-11, Golf IV, 98-06, Lupo, 98-05, New Beetle, 97-10, Passat IV, 96-05, Polo III, 94-01, Polo IV, 01-09, Sharan I, 95-10



Motorcodes: AJM, AMF, ANU, ANY, ARL, ASZ, ATD, ATJ, ATL, AUJ, AVB, AVF, AWX, AXR, AYZ, BAY, BEW, BHC, BLT, BMS, BNM, BNV, BSW, BTB, BWB

Zu verwenden wie folgende OE-Nummern:

- ▶ Arretierwerkzeug Kurbelwelle, VAG T10050, Ford 310-085
- ▶ Arretierstift Nockenwelle/Kraftstoffpumpe, VAG 3359
- ▶ Arretierblech Spannelement, VAG T10008, Ford 310-084

BESCHREIBUNG	ARTIKEL	PREIS EUR*
Motor-Einstellwerkzeugsatz, Audi/Ford/Seat/Škoda/VW	26353L	16,50
Arretierblech Spannelement	26366L	3,90
Arretierstift Nockenwelle/Kraftstoffpumpe	26367L	11,16
Arretierwerkzeug Kurbelwelle	26368L	11,90

MOTOR-EINSTELLWERKZEUGSATZ, AUDI/SEAT/ŠKODA/VW

beinhaltet die wichtigsten Werkzeuge für Reparaturarbeiten an 1.9 und 2.0 ltr. VAG TDI Motoren. Für Fahrzeuge mit ovalem Kurbelwellenrad.

Passend für folgende Fahrzeuge:

- ▶ Audi A4, 00-08
- ▶ Seat Alhambra, 95-10
- ▶ Škoda Superb, 01-08
- ▶ VW Sharan, 95-10



Motorcodes: BKE, BPW, BPZ, BRB, BRC, BSV, BVK

Zu verwenden wie folgende OE-Nummern:

- ▶ Arretierwerkzeug Kurbelwelle, VAG T10100
- ▶ Arretierstift Nockenwelle/Kraftstoffpumpe, VAG 3359
- ▶ Arretierblech Spannelement, VAG T10008

BESCHREIBUNG	ARTIKEL	PREIS EUR*
Motor-Einstellwerkzeugsatz, Audi/Seat/Škoda/VW	26356L	16,50
Arretierblech Spannelement	26366L	3,90
Arretierstift Nockenwelle/Kraftstoffpumpe	26367L	11,16
Arretierwerkzeug Kurbelwelle	26369L	11,90

MOTOR-EINSTELLWERKZEUGSATZ, AUDI/MITSUBISHI/SEAT/ŠKODA/VW

beinhaltet die wichtigsten Werkzeuge für Reparaturarbeiten an 1.2, 1.5, 1.6, 1.9 und 2.0 ltr. VAG TDI Motoren.

Passend für folgende Fahrzeuge:

- ▶ Audi A1, A3 (8P), A4 (B8), A5, A6, (C6, C7), TT (8J), Q3, Q5
- ▶ Seat Ibiza (6J), Leon III, Exeo, Toledo, Altea, Alhambra II
- ▶ Škoda Fabia II, Roomster, Praktik, Octavia II, Superb II, Yeti
- ▶ VW Amarok, Beetle II, Caddy II, Eos, Golf V/VI/Plus, Jetta V/VI, Passat B6/B7/CC, Polo V, Scirocco III, Sharan II, Touran II, Tiguan, T5

Motorcodes: AVQ, AXB, AXC, AZV, BDJ, BDK, BEE, BGW, BHW, BJB, BKC, BKD, BKP, BLB, BLS, BMA, BMM, BMN, BMP, BMR, BMT, BNA, BPX, BRD, BRE, BRF, BRR, BRS, BRT, BRU, BSS, BST, BSU, BUK, BUY, BUZ, BVA, BVE, BVF, BVG, BVH, BWC, BWV, BXE, BXF, BXJ, CAAA, CAAB, CAAC, CAAD, CAAE, CAGA, CAGB, CAGC, CAHA, CAHB, CAYA, CAYB, CAYC, CAYD, CAYE, CBAA, CBAB, CBAC, CBBA, CBBB, CBDA, CBD, CBEA, CCHA, CCHB, CDBA, CDCA, CEGA, CFCA, CFFA, CFFB, CFFD, CFFE, CFGB, CFGC, CFGD, CFHA, CFHB, CFHC, CFHD, CFHE, CFHF, CFJA, CFJB, CFWA, CGLA, CGLB, CGLC, CGLD, CGLE, CJAA, CJCA, CJC, CJCC, CJCD, CLCA, CLCB, CLJA, CLLA, CLLB, CLNA, CMEA, CMFA, CMFB, CMGA, CMGB, CNEA, CNFA, CNFB, CSHA, CUVB, DDCA, DFSA, DFTB, DFTC

Zu verwenden wie folgende OE-Nummern:

- ▶ Arretierstift Nockenwelle/Kraftstoffpumpe, VAG 3359
- ▶ Arretierwerkzeug Kurbelwelle, VAG T10050
- ▶ Arretierwerkzeug Kurbelwelle (ovales Zahnrad), VAG T10100
- ▶ Abzieher Nockenwellenrad, VAG T10052
- ▶ Gegenhalter Hochdruckpumpenrad, VAG T10051A
- ▶ Arretierwerkzeug Ausgleichswellen, VAG T10255
- ▶ Arretierstift Spannrolle, VAG T10265
- ▶ Arretierstift Spannelement Keilrippenriemen, VAG T10060A
- ▶ Einstellwerkzeug Spannrolle, 6 mm, VAG T10264



BESCHREIBUNG	ARTIKEL	PREIS EUR*
Motor-Einstellwerkzeugsatz, Audi/Mitsubishi/Seat/Škoda/VW	26357L	95,90
Abzieher Nockenwellenrad	26357L-1	28,50
Gegenhalter Hochdruckpumpenrad	26357L-2	49,90
Arretierwerkzeug Ausgleichswellen	26357L-3	9,90
Arretierstift Spannrolle	26357L-4	3,50
Arretierstift Spannelement Keilrippenriemen	26357L-5	1,90
Einstellwerkzeug Spannrolle, 6 mm	26357L-6	2,40
Arretierstift Nockenwelle/Kraftstoffpumpe	26367L	11,16
Arretierwerkzeug Kurbelwelle	26368L	11,90
Arretierwerkzeug Kurbelwelle	26369L	11,90

MOTOR-EINSTELLWERKZEUGSATZ, AUDI/SEAT/ŠKODA/VW

beinhaltet die wichtigsten Werkzeuge für Reparaturarbeiten an 1.6 und 2.0 ltr. VAG TDI Common-Rail Motoren.

Passend für folgende Fahrzeuge:

- ▶ Audi A1,14-18, A3,12-20, A3,20-, A4,07-15, A4,15-, A5,07-16, A5,16-, A6,11-18, A6,18-, A7,18-, Q2,16-, Q3,11-18, Q3,18-, Q5,08-17, Q5,17-, TT,14-19
- ▶ Cupra Formentor,21-
- ▶ MAN TGE,16-
- ▶ Seat Alhambra,10-22, Arona,17-, Ateca,16-, Ibiza IV,08-17, Ibiza V,17-, Leon III,12-20, Leon IV,20-, Tarraco,18-, Toledo IV,12-19
- ▶ Škoda Fabia III,14-22, Kamiq,19-, Karoq,17-, Kodiaq,16-, Octavia III,12-20, Octavia IV,20-, Rapid,12-19, Scala,19-, Superb III,15-, Yeti,09-17
- ▶ VW Arteon,17-, Beetle,11-19, Caddy IV,03-20, Caddy V,20-, Golf VII,12-20, Golf VIII,19-, Jetta IV,10-18, CC,12-16, Passat VIII,14-19, Polo V,09-17, Scirocco,08-17, Sharan,10-22, Tiguan I,07-18, Tiguan II,16-, Touran II,15-, T-Cross,18-, T-Rock,17-, Crafter I,06-16, Crafter II,16-, Transporter T6,15-21, Transporter T7,21-

Motorcodes: CKFB, CKFC, CKTB, CKTC, CKUB, CKUC, CLHA, CLHB, CNHA, CNHC, CRBB, CRBC, CRBD, CRFA, CRFC, CRGB, CRKA, CRKB, CRLB, CRLC, CRLD, CRMB, CRUA, CRVA, CRVC, CSLA, CSLB, CSLC, CSNA, CSUA, CSUB, CSUD, CSUE, CUA, CUNA, CUPA, CUSA, CUSB, CUTA, CUUA, CUUB, CUUD, CUUE, CUUF, CUVA, CUVC, CUVD, CUVE, CUWA, CUXA, CVCA, CXEB, CXEC, CXFA, CXGA, CXGB, CXGD, CXHA, CXHB, CXHC, CXMA, CXXA, CXXB, CYKA, CYKB, CYKC, CYLA, CYZA, CYZB, CZHA, CZJA, DASA, DASB, DASC, DAUA, DAUB, DAVA, DAWA, DBBA, DBGA, DBGB, DBGC, DBKA, DCXA, DCYA, DCYB, DCZA, DDAA, DDCB, DDDA, DDYA, DDYB, DEJA, DEJB, DELA, DESA, DETA, DETB, DEUA, DEUB, DEUC, DEZB, DEZD, DEZE, DEZF, DFBA, DFCA, DFEA, DFEB, DFFA, DFGA, DFGB, DFGC, DFHA, DFLA, DFLD, DFMA, DFSB, DFSC, DFSD, DFSE, DFSF, DFTA, DFUA, DFVA, DGCA, DGDA, DGDB, DGMA, DGTA, DGTC, DGTD, DGTE, DJGA, DLTA, DLTC, DLUB, DMZA, DMZB, DNAA, DNAB, DNAC, DNAD, DNAE, DSRA, DSRB, DSSA, DSTA, DSTB, DSUB, DSUD, DTNA, DTNB, DTPA, DTPB, DTRA, DTRB, DTRC, DTRD, DTRE, DTRF, D TSA, DTSB, DTTA, DTTC, DTUA

Zu verwenden wie folgende OE-Nummern:

- ▶ Arretierwerkzeug Kurbelwelle, VAG T10490
- ▶ Gegenhalter Hochdruckpumpenrad, VAG T10051
- ▶ Arretierstift Spannelement Keilrippenriemen, VAG T10060A
- ▶ Einstellwerkzeug Spannrolle, 6 mm, VAG T10264
- ▶ Arretierstift Spannrolle, VAG T10265
- ▶ 2x Arretierstift Nockenwelle/Kraftstoffpumpe, VAG T10492
- ▶ 2x Arretierstift Nockenwelle/Kraftstoffpumpe, VAG 3359



BESCHREIBUNG	ARTIKEL	PREIS EUR*
Motor-Einstellwerkzeugsatz, Audi/Seat/Škoda/VW	26365L	118,40
Arretierwerkzeug Kurbelwelle	26365L-1	59,90
Arretierstift Nockenwelle/Kraftstoffpumpe	26365L-2	7,20
Arretierstift Nockenwelle/Kraftstoffpumpe	26367L	11,16
Gegenhalter Hochdruckpumpenrad	26357L-2	49,90
Arretierstift Spannrolle	26357L-4	3,50
Arretierstift Spannelement Keilrippenriemen	26357L-5	1,90
Einstellwerkzeug Spannrolle, 6 mm	26357L-6	2,40

MOTOR EINSTELLWERKZEUGSATZ

zur Arretierung der Kurbelwelle und Nockenwelle bei Arbeiten an der Motorsteuerung, z.B. Zahnriemen-Wechsel.

Verwendbar bei V6 2,5 TDI und V8 3,3 TDI Dieselmotoren.

- ▶ Audi A4 (94-01), A4 (00-09), A6 (97-05), A8 (94-05)
- ▶ Škoda Superb (01-089)
- ▶ VW Passat (96-05)

Motorcode: AFB, AKE, AKF, AKN, AYM, BAU, BCZ, BDG, BDH, BFC, BND

Verwendbar wie VAG OE- Nummern:

- ▶ 3242
- ▶ 3458
- ▶ T30052
- ▶ T30094
- ▶ T40237



BESCHREIBUNG	ARTIKEL	PREIS EUR*
Motor Einstellwerkzeugsatz	26086L	11,50

MOTOR EINSTELLWERKZEUGSATZ, AUDI/VW

beinhaltet wichtige Werkzeuge z.B. für folgende Arbeiten an VW / Audi 2.7l und 3.0l V6 Diesel Motoren.

- ▶ Zum Arretieren der Nocken- und Kurbelwelle
- ▶ Zum Arretieren der Ausgleichswellen
- ▶ Zum Fixieren der Kettenspanneinheit
- ▶ Zum Wechseln der Steuerkette
- ▶ Zum Einstellen der Steuerzeiten bei Motorreparaturen

Geeignet für:

- ▶ VW Touareg, Phaeton
- ▶ Audi A4, A5, A6, A8, Q5, Q7
- ▶ Mit Motorcodes: ASB, ASE, BKN, BKS, BMC, BMK, BMZ, BNG, BPP, BSG, BTR, BUG, BUN, BVN, CAMA, CAMB, CANA, CANB, CASC, CAND, CAPA, CARA, CARB, CASA, CASB, CASC, CATA, CCFA, CCFC, CCLA, CCMA, CCWA, CCWB, CDSB, CTEC, CDYA, CDYB, CDYC, CEXA, CGKA, CGKB

Zu verwenden wie folgende OE Nummern:

- ▶ Adapter zum Spannen des Kettenrades T40062
- ▶ Adapter zum Korrigieren der Nockenwellenstellung T40061
- ▶ Drehadapter für Kurbelwelle T40049
- ▶ Absteckdorn für Einspritzpumpe 3359 / T20102
- ▶ Drehadapter für Kurbelwelle T40058
- ▶ 2 x Nockenwellenarretierung T40060
- ▶ Kurbelwellen-Absteckdorn 3242



BESCHREIBUNG	ARTIKEL	PREIS EUR*
Motor Einstellwerkzeugsatz, Audi/VW	26132L	119,90
Arretierstift Kurbelwelle	26383L-9	9,90
Arretierstift Nockenwelle/Kraftstoffpumpe	26367L	11,16

MOTOR EINSTELLWERKZEUGSATZ, VAG

geeignet für 3.0 TDI V6 Dieselmotoren, verbaut in Audi und VW Fahrzeugen.

- ▶ Audi A4 (8K), A5 (8F, 8T), A6 (4G), A7 (4G), A8 (4H), Q5 (8R), Q7 (4L)
- ▶ VW Touareg (7P)

Motorcodes:

CDTA, CDTB, CDTG, CDUC, CDUD, CGQB, CJGA, CJGC, CJGD, CKVB, CKVC, CKVD, CLAA, CLAB, CLZB, CMHA, CNRB, CPNA, CPNB, CRCA, CTBA, CTBB, CTBC, CTBD, CTCB, CTCC, CVUA, CVUB, CVUC, DEHA

Zu verwenden wie folgende OE-Nummern:

- ▶ T40257
- ▶ T40314
- ▶ T40060
- ▶ T40062
- ▶ T40061
- ▶ T40049
- ▶ T40245
- ▶ T20102 / 3359
- ▶ T40237 / 3242



BESCHREIBUNG	ARTIKEL	PREIS EUR*
Motor Einstellwerkzeugsatz, VAG	26186L	169,90
Kurbelwellen Drehwerkzeug	26186L-1	59,90
Adapter, 1/2"	26186L-2	14,90
Nockenwellen Blockierstift	26186L-3	30,50
Nockenwellen Einstellwerkzeug	26186L-4	52,90
Nockenwellen Drehwerkzeug	26186L-5	52,90
Kurbelwellen Drehwerkzeug	26186L-6	56,90
Absteckstift Hochdruckpumpe	26186L-7	10,90

NOCKENWELLEN-EINLEGWERKZEUG, AUDI/VW

Dieses Werkzeug dient der Positionierung und Montage der Nockenwellen im Nockenwellenmodul. Vor dem Einbau des Nockenwellenmoduls ist die Positionierung und Fixierung der Nockenwellen zueinander zwingend notwendig. Anderenfalls werden die Führungslager im Zylinderkopf zerstört und der Zylinderkopf muss erneuert werden. Notwendig bei 1.2/1.5/1.6/2.0/2.7/3.0/4.0/4.2 TDI Dieselmotoren mit 4-Ventil-Technik.

Passend für:

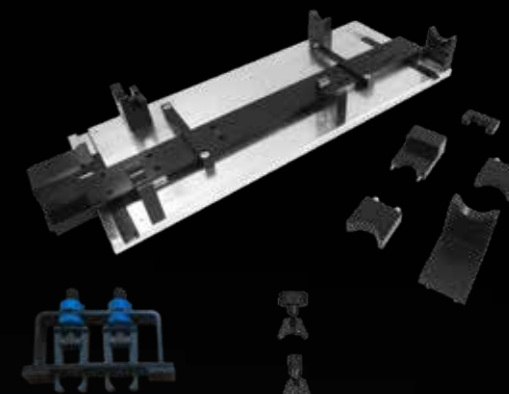
- ▶ Audi A1 (2010-2018), A3 (2003-2015), A4 (2000-2009), A4 (2007-2016), A5 (2007-2017), A6 (2004-2011), A6 (2010-2018), A8 (2002-2010), A8 (2009-2018), Q3 (2011-), Q5 (2008-), Q7 (2006-2016), TT (2006-2015)
- ▶ Seat Alhambra (2010-), Altea (2004-), Exeo (2008-), Ibiza IV (2008-2017), Leon (2005-2013), Toledo III (2004-2009), Toledo IV (2012-2019)
- ▶ Skoda Fabia II (2006-2014), Octavia II (2004-2013), Rapid (2012-), Roomster (2006-2015), Superb II (2008-2015), Yeti (2009-2017)
- ▶ VW Amarok (2010-), Beetle (2011-), Caddy III (2004-2015), Caddy IV (2015-), EOS (2006-2015), Golf VI (2008-2016), Golf Plus (2004-2013), Jetta III (2004-2010), Jetta IV (2008-), Passat (2005-2011), Passat CC (2008-2012), Passat (2010-2015), CC (2011-2016), Phaeton (2002-2016), Polo (2009-), Scirocco (2008-2017), Sharan (2010-), Tiguan (2007-2018), Touareg (2002-2013), Touareg (2010-2018), Crafter (2006-2016), Transporter T5 (2003-2015), Transporter T6 (2015-)

Motorcodes:

ASB, ASE, BKN, BKS, BMC, BMK, BNG, BPP, BSG, BTR, BUG, BUN, BVN, CAAA, CAAB, CAAC, CAAD, CAAE, CAGA, CAGB, CAGC, CAHA, CAHB, CAMA, CAMB, CANA, CANB, CANC, CAND, CAPA, CARA, CASA, CASB, CASC, CASD, CATA, CAYA, CAYB, CAYC, CAYD, CAYE, CBAA, CBAB, CBAC, CBBA, CBBB, CBDA, CBDB, CBDC, CBEA, CCFA, CCFC, CCHA, CCHB, CCLA, CCMA, CCWA, CCWB, CDBA, CDCA, CDSB, CDYA, CDYB, CDYC, CEGA, CEXA, CEXB, CFCA, CFFA, CFFB, CFFD, CFFE, CFGB, CFGC, CFGD, CFHA, CFHB, CFHC, CFHD, CFHE, CFHF, CFJA, CFJB, CFWA, CGKA, CGKB, CGLA, CGLB, CGLC, CGLD, CGLE, CJAA, CJCA, CJCB, CJCC, CJCD, CKDA, KCTB, CKTC, CKUB, CKUC, CLCA, CLCB, CLCC, CLCD, CLJA, CLLA, CLLB, CLNA, CMEA, CMFA, CMFB, CMGA, CMGB, CNEA, CNEB, CNFA, CNFB, CSHA, CSLA, CSLB, CSLC, CSNA, CTEC, CWXB, CWXC

Zu verwenden wie folgende OE Nummern:

- ▶ T40094
- ▶ T40095
- ▶ T40096



BESCHREIBUNG	ARTIKEL	PREIS EUR*
Nockenwellen-Einlegewerkzeug, Audi/VW	26154L	549,90
Nockenwellen-Fixierwerkzeug	26154L-1	209,90
Klemmwerkzeug Nockenwellenzahnräder	26154L-2	209,50

ARRETIERBLECH SPANNELEMENT

zur Arretierung der Zahnriemen-Spannvorrichtung bei TDI Pumpe/Düse Motoren von Audi, Ford, Seat und VW

Zu verwenden wie folgende OE-Nummer:

- ▶ Audi/VW T10008
- ▶ Ford 23-058
- ▶ Ford 310-084



BESCHREIBUNG	ARTIKEL	PREIS EUR*
Arretierblech Spannelement	26366L	3,90

ARRETIERBLECH, SPANNELEMENT

zur Arretierung der Zahnriemen-Spannvorrichtung bei TDI Pumpe/Düse Motoren von VW, Audi, Seat und Ford
Zu verwenden wie folgende OW-Nummer:
▶ Audi/VWT10008



BESCHREIBUNG	ARTIKEL	PREIS EUR*
Arretierblech, Spannelement	26081L	3,50

ARRETIERWERKZEUG KURBELWELLE

zur fachgerechten Arretierung der Kurbelwelle in OT Stellung bei Steuertrieb- und Motorreparaturen

Zu verwenden wie folgende OE-Nummer:
▶ Ford 23-059
▶ Ford 310-085
▶ Audi/VW T10050



BESCHREIBUNG	ARTIKEL	PREIS EUR*
Arretierwerkzeug Kurbelwelle	26368L	11,90

ARRETIERWERKZEUG KURBELWELLE

zur fachgerechten Arretierung der Kurbelwelle in OT Stellung bei Steuertrieb- und Motorreparaturen

Zu verwenden wie folgende OE-Nummer:
▶ Mitsubishi MB-995209
▶ Audi/VW T10100



BESCHREIBUNG	ARTIKEL	PREIS EUR*
Arretierwerkzeug Kurbelwelle	26369L	11,90

ARRETIERSTIFT NOCKENWELLE/KRAFTSTOFFPUMPE

zur Arretierung des Einspritzpumpenrades bei TDI Motoren ohne Pumpe/Düse sowie zur Positionierung der Nockenwelle an Pumpe/Düse Motoren von Audi, Seat, Škoda, VW und Ford

Zu verwenden wie folgende OE Nummern:
▶ Audi/VW 3359
▶ Mitsubishi MB-995206
▶ Seat T20102
▶ Škoda MP1-301
▶ Škoda U40074



BESCHREIBUNG	ARTIKEL	PREIS EUR*
Arretierstift Nockenwelle/Kraftstoffpumpe	26367L	11,16

SPANNROLLENSCHLÜSSEL

Zu verwenden wie folgende OE Nummern:
▶ VM-9660
▶ 303-1053
▶ U30009
▶ MP1-302
▶ V/159



BESCHREIBUNG	ARTIKEL	PREIS EUR*
Spannrollenschlüssel	10550L	12,90

EINSTELLWERKZEUG SPANNROLLE

zum fachgerechten Verdrehen der Spannrolle bei Steuertrieb- und Motorreparaturen
5-fach verstellbar und bis zu 180° drehbarer Griff. Dadurch kann das Werkzeug auch bei schwer erreichbaren Spannrollen problemlos eingesetzt werden.

Zu verwenden wie folgende OE-Nummer:
▶ VAG 3387



**NEW
PRODUCT**

BESCHREIBUNG	ARTIKEL	PREIS EUR*
Einstellwerkzeug Spannrolle	26385L	12,90

SPANNROLLENSCHLÜSSEL

zum Betätigen der automatischen Spannrolle beim Zahnriemenwechsel an

▶ Audi 100 ab ,91, A4, A6 2.5 TDI 5 Zyl
▶ VW Polo Diesel, Lupo ab ,99, LT und T4 2.5 TDI
▶ baugleiche Motoren anderer Hersteller (Volvo etc.)



BESCHREIBUNG	ARTIKEL	PREIS EUR*
Spannrollenschlüssel	10554L	6,90

SCHWUNGRAD BLOCKIERWERKZEUG

zum Arretieren des Schwungrades bei Instandsetzungsarbeiten an der Kupplung oder am Zahnriemen bei Seat, Skoda und VW Fahrzeugen.

Geeignet für folgende Fahrzeuge:

- ▶ Seat Alhambra (2010-), Altea (2004-), Cordoba (2002-2009), Ibiza III (2002-2009), Ibiza IV (2008-2017), Leon I (1999-2006), Leon II (2005-2013), Toledo II (1998-2006), Toledo III (2004-2009), Toledo IV (2012-)
- ▶ Skoda Fabia II (2006-2014), Superb II (2008-2015)
- ▶ VW Beetle (1998-2011), Beetle (2011-), Bora (1998-2005), Caddy III (2004-2015), CC (2011-2016), Eos (2006-2015), Golf IV (1997-2007), Golf V (2003-2009), Golf VI (2008-2013), Jetta III (2004-2010), Jetta IV (2009-), Lupo (1998-2005), Passat (2005-2011), Passat (2011-2014), Phaeton (2002-2016), Polo (2001-2012), Polo (2009-), Scirocco (2008-2017), Sharan (2010-), Tiguan (2007-2016), Touareg (2002-2015), Touareg (2015-), Touran (2003-2010), Transporter T5 (2003-2015)

Motorcodes:

AHT, AQP, ASY, AUE, AXB, AXC, AXJ, AXU, AXZ, AYT, BAG, BDE, BDL, BFH, BHK, BHL, BJS, BKG, BKK, BKL, BLF, BLG, BLN, BLP, BLV, BML, BMY, BRK, BRR, BRS, BTS, BUB, BWK, BWS, CAVA, CAVB, CAVC, CAVD, CAVE, CAVF, CAXA, CAXC, CBRA, CBZA, CBZB, CBZC, CDGA, CDVA, CFNA, CGRA, CKMA, CMSB, CMTA, CNKA, CNNA, CNUB, CNWA, CTHA, CTHB, CTHC, CTHD, CTHE, CTHF, CTJB, CTJC, CTKA

Zu verwenden wie OE Nummer T10044.



BESCHREIBUNG	ARTIKEL	PREIS EUR*
Schwungrad Blockierwerkzeug	26309L	51,67

GEGENHALTESCHLÜSSEL, VAG

für Kurbelwelle VAG für VW 1.4 - 1.6 und 2.0l Motoren.

- ▶ Zum Gegenhalten der Kurbelwellen-Riemenscheibe bei 4 -Ventil-Motoren mit Zapfendurchmesser 11,5 mm
- ▶ Zum Gegenhalten des Kurbelwellen-Zahnriemenrades bei 2-Ventil-Motoren
- ▶ M8 Bolzen

Passend für:

- ▶ VW Bora, Caddy, Golf, Lupo, New Beetle, Polo, Sharan, Touran, Transporter
- ▶ Audi A2, A3, A4, A5, TT
- ▶ Škoda Fabia, Octavia, Superb

Motorcodes: ADX, AEA, AEE, AEH, AEX, AFH, AFK, AGP, AGR, AHW, AJM, AKL, ALN, AMF, ANA, ANY, APE, APE, APF, ARM, ATJ, AUA, AWH, CGGA, CGPB

Zu verwenden wie folgende OE Nummern:

- ▶ T30004
- ▶ 3415



BESCHREIBUNG	ARTIKEL	PREIS EUR*
Gegenhalteschlüssel, VAG	10586L	64,90

GEGENHALTESCHLÜSSEL FÜR KURBELWELLE

für Kurbelwellen-Riemenscheibe beim Lösen und Anziehen der Zentralschraube an VW 1.6l Motoren

- ▶ VW Bora, Golf, Lupo, New Beetle, Polo, Caddy
- ▶ Seat Ibiza, Cordoba
- ▶ Motorkennungen: ARC, ATN, AUS, AVY, AZD, BCB



BESCHREIBUNG	ARTIKEL	PREIS EUR*
Gegenhalteschlüssel für Kurbelwelle	10584L	39,90

MOTOR EINSTELLWERKZEUGSATZ, PORSCHE

beinhaltet wichtige Werkzeuge für den Ein- und Ausbau der Nockenwellen, für das Prüfen und Einstellen der Steuerzeiten und für die Steuerkettenreparatur bei allen Porsche MA1 Motoren.

Passend für folgende Fahrzeuge:

Porsche: 911 Typ 911 / 911 Typ 997 / Boxter Typ 987 / Boxter Typ 981 / Cayman Typ 987 / Cayman Typ 981

Zu verwenden wie folgende OE Nummern:

- ▶ Nockenwelleneinstellwerkzeug wie OE 9772
- ▶ Nockenwellenhaltewerkzeug wie OE 9775
- ▶ Kurbelwellenfixierstift wie OE 9595/1
- ▶ Drehwerkzeug für Riemenscheibe wie OE 9773



BESCHREIBUNG	ARTIKEL	PREIS EUR*
Motor Einstellwerkzeugsatz, Porsche	26177L	249,95
Nockenwelleneinstellwerkzeug	26177L-1	479,90
Nockenwellenhaltewerkzeug	26177L-2	109,90
Drehwerkzeug	26177L-3	42,90
Kurbelwellenfixierstift	26177L-4	13,90
Kurbelwellenfixierstift	26177L-5	7,90

MOTOR EINSTELLWERKZEUGSATZ

zum Arretieren von Kurbelwelle und Nockenwelle an Mercedes-Benz Benzin und Dieselmotoren sowie baugleiche Motoren Chrysler PT Cruiser 2.2i CRD, Jeep Grand Cherokee 2.7 CRD u.a.

- ▶ Benzin 1.8 / 2.0 / 2.2 / 2.3 / 2.5, M102 und M111
- ▶ Diesel 2.1 / 2.2 / 2.7 / 3.0 / 3.3, OM611, OM612, OM613, OM646

Zu verwenden wie folgende OE Nummern:

- ▶ Kurbelwellen-Arretierwerkzeug inkl. 2 Bolzen M6 x 90 / 601589024000
- ▶ Kurbelwellen Arretierwerkzeug / 602589004000
- ▶ Nockenwellen-Arretierdorne / 111589031500



BESCHREIBUNG	ARTIKEL	PREIS EUR*
Motor Einstellwerkzeugsatz	26044L	79,90

MOTOR-EINSTELLWERKZEUGSATZ, MERCEDES-BENZ

beinhaltet die wichtigsten Werkzeuge für Reparaturarbeiten an 1.6 und 1.8 ltr. Mercedes-Benz Benzinmotoren.

Passend für folgende Fahrzeuge:

- ▶ Mercedes-Benz: C-Klasse ,00-'07, C-Klasse ,07-'15, CLK ,03-'10, E-Klasse ,02-'09, E-Klasse ,09-'17, SLK ,04-'11, SLK ,11-'20 und Sprinter ,06-'18

Motorcodes: M271.820, M271.860, M271.861, M271.910, M271.911, M271.921, M271.940, M271.941, M271.942, M271.944, M271.946, M271.948, M271.950, M271.951, M271.952, M271.954, M271.955, M271.956, M271.957, M271.958

Zu verwenden wie folgende OE-Nummern:

- ▶ Haltevorrichtung Steuerkette, Mercedes 271.589.01.40.00
- ▶ Arretierwerkzeug Nockenwellen, Mercedes 271.589.00.61.00
- ▶ Durchschlag Kettenspanner, Mercedes 271.589.00.15.00
- ▶ Keil Gleitschienen, Mercedes 271.589.00.31.00



BESCHREIBUNG	ARTIKEL	PREIS EUR*
Motor-Einstellwerkzeugsatz, Mercedes-Benz	26364L	247,90
Haltevorrichtung Steuerkette	26364L-1	89,90
Arretierwerkzeug Nockenwellen	26364L-2	76,10
Durchschlag Kettenspanner	26364L-3	18,30
Keil Gleitschienen	26364L-4	49,90
Schraubendreheinsatz, 1/2"; TR-Profil, T100 x 75 mm	05389L	14,60

MOTOR EINSTELLWERKZEUGSATZ, MERCEDES-BENZ

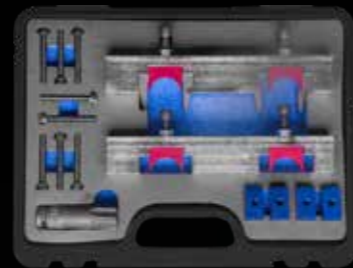
für Mercedes-Benz 1.6l / 2.0l Direkteinspritzer Benzinmotoren mit Motorcode M270 und M274 ab 11. Zum Einstellen der Steuerzeiten bei Steuerkettenwechsel oder Motorinstandsetzungen.

Passend für:

- Mercedes-Benz A-Klasse (176) / B-Klasse (242, 246) / C-Klasse (204, 205) / CLA (117) / E-Klasse (207, 212) / GLA (156) / SLK (172)
- Infiniti Q50

Zu verwenden wie Mercedes-Benz OE Nummer:

- Nockenwellen Arretierung 270 589 00 61 00



BESCHREIBUNG	ARTIKEL	PREIS EUR*
Motor Einstellwerkzeugsatz, Mercedes-Benz	26165L	319,90
Nockenwellen Arretiereinheit für Kettenseite	26165L-1	342,90
Nockenwellen Arretiereinheit für Getriebeseite	26165L-2	197,90
Nockenwellenbrücke mit kleinem Durchmesser	26165L-3	21,90
Sechskant Schraube	26165L-4	2,70
Schraubendreheinsatz, 1/2"; TR-Profil, T100 x 75 mm	05389L	0,00

MOTOR EINSTELLWERKZEUGSATZ, MERCEDES-BENZ

für 1.8l / 2.2l 4-Zylinder Mercedes-Benz Diesel Motoren ab '08 mit Steuerkette und Motorcode OM 651. Enthält zwei Nockenwellen-Arretierungen und eine Kurbelwellen-Riemenscheiben Arretierung. Zum Einstellen der Steuerzeiten, z.B. beim Wechseln der Steuerkette oder bei Motorreparaturen.

Passend für:

- A180 / A200 / A220 CDI / Blue Efficiency (W176), B180 / B200 / B220 CDI / Blue Efficiency (W246), C180 / C200 / C220 CDI / Blue Efficiency (W/S/C 204), CLA200 / CLA220 (C117), E200 CDI / Blue Efficiency / BlueTec (W/S 212), GLA200 / GLA220 CDI (X156), GLK200 CDI Blue Efficiency (X204), Sprinter 210 / 213 / 216 / 310 / 313 / 316 / 413 / 416 / 510 / 513 / 516 CDI / BlueTec (W906), Vito 110 / 113 / 116, Viano 2.0 / 2.2 CDI (W/V639), Vito 114 / 116 CDI, V200 / V220 CDI (W/V447)

Zu verwenden wie folgende Mercedes-Benz OE Nummern:

- 651 589 09 4000 Nockenwellen Arretierung
- 651 589 00 4000 Kurbelwellen- Riemenscheiben Arretierung



BESCHREIBUNG	ARTIKEL	PREIS EUR*
Motor Einstellwerkzeugsatz, Mercedes-Benz	26185L	139,90
Nockenwellen Einstellwerkzeug	26185L-2	94,50
Kurbelwellen Riemenscheiben Arretierung	26164L-2	21,50

STEUERKETTENWERKZEUG, MERCEDES-BENZ

Spezialwerkzeug zum Trennen und Vernieten der Steuerketten bei Benzin- und Dieselmotoren mit einfacher und doppelter Steuerkette an Mercedes-Benz Fahrzeugen.

Zu verwenden wie folgende OE Nummern:

- 703 589 016 300
- 112 589 046 301
- 112 589 069 300
- 602 589 003 900
- 602 589 023 300
- 602 589 024 000
- 602 589 026 300
- 602 589 036 300
- 602 589 046 300



BESCHREIBUNG	ARTIKEL	PREIS EUR*
Steuerkettenwerkzeug, Mercedes-Benz	26310L	249,90

MOTOR EINSTELLWERKZEUGSATZ

Beinhaltet wichtige Werkzeuge z.B. für folgende Arbeiten an Benzinmotoren M40, M43 sowie Motoren mit Doppelnockenwellen M42, M44, M50, M52, M54, M56.

- Ein- und Ausbau sowie Einstellung der Nockenwellen Einheit
- Prüfung und Einstellung der Nockenwellen Steuerzeiten
- Zahnriemen- oder Steuerkettenwechsel



BESCHREIBUNG	ARTIKEL	PREIS EUR*
Motor Einstellwerkzeugsatz	26103L	169,90

MOTOR EINSTELLWERKZEUGSATZ

Beinhaltet wichtige Werkzeuge z.B. für folgende Arbeiten an Dieselmotoren M41, M47, M51, M57

- Ein- und Ausbau der Nockenwellen
- Ein- und Ausbau des hydraulischen Kettenspanners
- Prüfung und Einstellung der Nockenwellen Steuerzeiten



BESCHREIBUNG	ARTIKEL	PREIS EUR*
Motor Einstellwerkzeugsatz	26104L	199,90

STEUERKETTEN PRÜFWERKZEUG, BMW / MINI

ermöglicht eine Prüfung der Kettenlänge an BMW und Mini Benzinmotoren mit 1,4 und 1,6 l Hubraum sowie Dieselmotoren mit 1,6 und 2,0 l Hubraum. Die Prüfung erfolgt, indem der verbaute Kettenspanner durch dieses Werkzeug ersetzt wird. Eine mögliche Länge ist direkt ablesbar.

Geeignet für folgende Fahrzeuge:

- Alpine D3 E90 / E91 / E92
- BMW 1er Reihe E81 / E82 / E87 / E88 / F20 / F21
- BMW 2er Reihe F22 / F87
- BMW 3er Reihe E90 / E91 / E92 / E93 / F30 / F31 / F34 / F35 / F80
- BMW 4er Reihe F32 / F33 / F36 / F82 / F83
- BMW 5er Reihe E60 / E61 / F07 / F10 / F11
- BMW X1 Reihe E84
- BMW X3 Reihe E83 / F25
- BMW X5 Reihe F15 / F85
- Mini R55 Clubman
- Mini R56
- Mini R57 Cabriolet
- Mini R58 Coupe
- Mini R59 Roadster
- Mini R60 Countryman
- Mini R61 Paceman

Motorcodes: N12, N13, N14, N16, N18, N47

Zu verwenden wie OE Nummer 2.353.281

Die beiliegende Distanzscheibe ist nur für Messungen an N14 Motoren zu verwenden!



BESCHREIBUNG	ARTIKEL	PREIS EUR*
Steuerketten Prüfwerkzeug, BMW / Mini	26311L	29,90

MOTOR-EINSTELLWERKZEUGSATZ, CITROËN/MINI/PEUGEOT

zum Arretieren der Nocken- und Kurbelwelle an 1,4 und 1,6 ltr. Benzinmotoren

NEW PRODUCT

Verbaut in folgende Fahrzeuge:

- ▶ Citroën Berlingo ,08-18, C3 ,09-17, C4 ,04-10, C4 ,10-18, C5 ,08-17, DS3 ,10-19, DS3 ,10-19, DS4 ,11-18, DS5 ,11-19
- ▶ Mini (R55/56/57/58/59/60/61) ,06-16
- ▶ Peugeot 207 ,06-15, 208 ,12-19, 308 ,07-15, 308 ,13-21, 508 ,10-18, 508 ,18-, 2008 ,13-19, 3008 ,09-16, 5008 ,09-17, 5008 ,17-, RCZ ,10-15, Partner Tepee ,08-18

Motorcodes:

- ▶ Mini N12, N14, N16
- ▶ PSA 5FA, 5FD, 5FE, 5FF, 5FG, 5FH, 5FK, 5FM, 5FN, 5FP, 5FR, 5FS, 5FT, 5FU, 5FV, 5FW, 5FX, 5FY, 5GF, 5GG, 5GN, 5GP, 5GR, 5GT, 5GX, 5GY, 5GZ, 8FN, 8FP, 8FR, 8FS, GCR, GFR, GGR, EP3, EP3C, EP6, EP6C, EP6CB, EP6CDT, EP6CDTM, EP6CDTMD, EP6CDTR, EP6CDTX, EP6DT, EP6DTS, EP6DTX, EP6FADTX, EP6FADTXD, EP6FDT, EP6FDTM, EP6FDTMD, EP6FDTR, EP6FDTX

Zu verwenden wie folgende OE-Nummern:

- ▶ Blockierwerkzeug Nockenwelle, BMW 11.9.540, PSA 0197.A3
- ▶ Blockierwerkzeug Nockenwelle, BMW 11.9.550, PSA 0197.A2
- ▶ Vorspannenwerkzeug Steuerkette, BMW 11.9.340, PSA 0197.M
- ▶ Blockierwerkzeug Kurbelwelle, BMW 11.9.590, PSA 0197.BZ



BESCHREIBUNG	ARTIKEL	PREIS EUR*
Motor-Einstellwerkzeugsatz, Citroën/Mini/Peugeot	26374L	129,90
Blockierwerkzeug Nockenwelle	26374L-1	49,90
Blockierwerkzeug Nockenwelle	26374L-2	49,90
Blockierwerkzeug Nockenwelle	26374L-3	29,90
Blockierwerkzeug Nockenwelle	26374L-4	49,90
Vorspannenwerkzeug Steuerkette	26374L-5	13,90
Blockierwerkzeug Kurbelwelle	26374L-6	9,80

MOTOR-EINSTELLWERKZEUGSATZ, BMW

zum Arretieren der Nocken- und Kurbelwelle an 1,6 ltr. BMW N13 und N18 Motoren.

NEW PRODUCT

Verbaut in folgende Fahrzeuge:

- ▶ BMW 1er (F20/21) ,11-19
- ▶ BMW 3er (F30/31/34/35) ,11-19
- ▶ Mini (R55/56/57/58/59/60/61) ,06-16

Motorcodes: N13, N18

Zu verwenden wie folgende OE-Nummern

- ▶ Vorspannenwerkzeug Steuerkette, BMW 11.9.340
- ▶ Blockierwerkzeug Nockenwellen, BMW 11.7.440
- ▶ Blockierwerkzeug Kurbelwelle, BMW 2.299.362
- ▶ Blockierwerkzeug Kurbelwelle, BMW 11.9.590



BESCHREIBUNG	ARTIKEL	PREIS EUR*
Motor-Einstellwerkzeugsatz, BMW	26382L	149,90
Vorspannenwerkzeug Steuerkette	26374L-5	13,90
Blockierwerkzeug Einlassnockenwelle	26382L-1	99,90
Blockierwerkzeug Auslassnockenwelle	26382L-2	59,90
Blockierwerkzeug Kurbelwelle	26382L-3	9,80
Blockierwerkzeug Kurbelwelle	26374L-6	9,80

MOTOR EINSTELLWERKZEUGSATZ

Beinhaltet wichtige Werkzeuge z.B. für folgende Arbeiten an Benzinmotoren W10, W11, N14.

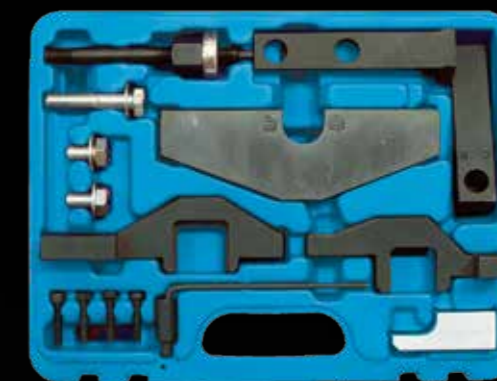
- ▶ Arbeiten an Einlass- und Auslassnockenwelle
- ▶ Fixierung der Kurbelwelle

Passend für:

- ▶ Mini One, Mini Cooper, Cooper S, Cooper S JC, Cooper S JCW der Baureihen R50, R52, R53, R55, R56, R57

Zu verwenden wie folgende OE Nummern:

- ▶ Motorstütze 11 8 370
- ▶ Halter Nockenwelle 11 8 250
- ▶ Kurbelwellen Fixierung 11 9 590
- ▶ Nockenwellen Fixierung 11 9 550



BESCHREIBUNG	ARTIKEL	PREIS EUR*
Motor Einstellwerkzeugsatz	26106L	199,90

MOTOR EINSTELLWERKZEUGSATZ

geeignet für das Einstellen der Steuerzeiten an W16D Dieselmotoren mit Doppelnockenwelle, verbaut in folgenden Fahrzeugen:

- ▶ Mini Clubman R55 / Cooper R56 80KW/109PS
- ▶ Citroën C2 / C3 / C4 / C5 / Berlingo / Xsara 1,6 HDi 80KW/109PS
- ▶ Peugeot 206 / 207 / 307 / 308 // 407 / 408 / 1007 / 3008 / 5008 / Partner 1,6 HDi 80KW/109PS

Motorcodes:

W16D16/9HS / 9HV / 9HX / 9HY / 9HZ / DV6TED4

Zu verwenden wie folgende OE Nummern:

- ▶ 11 9 790
- ▶ 11 0 300
- ▶ 11 9 850
- ▶ 11 3 340
- ▶ 0194.A
- ▶ 0194.B
- ▶ 0194.C
- ▶ 0194.F



BESCHREIBUNG	ARTIKEL	PREIS EUR*
Motor Einstellwerkzeugsatz	26306L	42,90

MOTOR EINSTELLWERKZEUGSATZ

beinhaltet wichtige Werkzeuge z.B. für folgende Arbeiten an Benzinmotoren 2.0l mit Motorcode N20 / N26.

- ▶ Zum Ein- und Ausbau der Nockenwellen
- ▶ Zum Prüfen und Einstellen der Nockenwellen Steuerzeiten
- ▶ Zum Wechseln der Steuerkette
- ▶ Zum Erneuern der Zylinderkopfdichtung
- ▶ Zum Einstellen der Vanos- Verstelleinheit
- ▶ Zum Vorspannen des Kettenspanners

Passend für BMW:

- ▶ 125i (F20) ab 12, 220i (F22) ab 13, 228i (F22) ab 14, 320i (F30) ab 12, 328i (F30) ab 11, 520i (F10) ab 11, 528i (F10) ab 11, X1 2.0i (E84) ab 11, X1 2.8i (E84) ab 11, X3 2.0i (F25) ab 11, X3 2.8i (F25) ab 11, Z4 1.8i (E89) ab 13, Z4 2.8i (E89) ab 11



BESCHREIBUNG	ARTIKEL	PREIS EUR*
Motor Einstellwerkzeugsatz	26145L	379,90

MOTOR EINSTELLWERKZEUGSATZ, BMW

Beinhaltet wichtige Werkzeuge z.B. für folgende Arbeiten an Benzinmotoren 1,6l mit Motorcode N40, N45.

- ▶ Zum Ein- und Ausbau der Nockenwellen
- ▶ Prüfen und Einstellen der Nockenwellen Steuerzeiten
- ▶ Zum Wechseln der Steuerkette
- ▶ Zum Erneuern der Zylinderkopfdichtung
- ▶ Zum Einstellen der Vanos- Verstelleinheit
- ▶ Zum Vorspannen des Kettenspanners

Passend für:

- ▶ BMW 116i (E81/E87) Motorcode: N45, N45T, 04-10
- ▶ BMW 316i/316ti (E46) Motorcode: N40, 01-04
- ▶ BMW 316i (E90) Motorcode: N45, N45T, 07-09

Zu verwenden wie folgende OE Nummern:

- ▶ Nockenwellen-Fixierung 11 7 250
- ▶ Kettenspanner Vorspannung 11 9 340
- ▶ Nockenwellen-Geberräder Fixierung 11 7 260
- ▶ Absteckdorn Kurbelwelle 11 9 190



BESCHREIBUNG	ARTIKEL	PREIS EUR*
Motor Einstellwerkzeugersatz, BMW	26112L	199,90
Blockierwerkzeug Schwungrad	26378L-5	9,90

MOTOR EINSTELLWERKZEUGSATZ, BMW

beinhaltet wichtige Werkzeuge z.B. für folgende Arbeiten an 4-Zylinder Benzinmotoren N42, N46 und N46T.

- ▶ Ein- und Ausbau der Nockenwellen und der variablen Nockenwellen-Einheit (Doppel Vanos)
- ▶ Prüfung und Einstellung der Nockenwellen Steuerzeiten

Passend für:

- ▶ BMW 1er E81/E87, 3er E46, E90, E91, X3 E83, Z4 E85, 5er E60, E61



BESCHREIBUNG	ARTIKEL	PREIS EUR*
Motor Einstellwerkzeugersatz, BMW	26105L	359,90
Motor Einstellwerkzeug BMW	26105L-12	54,90
Motor Einstellwerkzeug BMW	26105L-13	55,90
Motor Einstellwerkzeug BMW	26105L-14	80,90
Blockierwerkzeug Schwungrad	26378L-5	9,90

MOTOR-EINSTELLWERKZEUGSATZ, BMW

zum Arretieren der Nocken- und Kurbelwelle an 1.6, 1.8 und 2.0 ltr. BMW N43 Motoren.

Verbaut in folgende Fahrzeuge:

- ▶ BMW 1er (E81/82/87/88), 04-13
- ▶ BMW 3er (E90/91/92/93), 05-13
- ▶ BMW 5er (E60/61), 03-10

Zu verwenden wie folgende OE-Nummern:

- ▶ Vorspannenwerkzeug Steuerkette, BMW 11.9.340
- ▶ Absteckwerkzeug Kettenspanner, BMW 11.3.340
- ▶ Einstellwerkzeug Impulsgeber, BMW 11.8.710
- ▶ Blockierwerkzeug Nockenwellen, BMW 11.8.690
- ▶ Einstellwerkzeug Ausgleichswellen, BMW 11.8.700
- ▶ Blockierwerkzeug Schwungrad, BMW 11.5.120



NEW
PRODUCT

BESCHREIBUNG	ARTIKEL	PREIS EUR*
Motor-Einstellwerkzeugersatz, BMW	26378L	189,90

MOTOR-EINSTELLWERKZEUGSATZ, BMW

BESCHREIBUNG	ARTIKEL	PREIS EUR*
Vorspannenwerkzeug Steuerkette	26374L-5	13,90
Absteckwerkzeug Kettenspanner	26378L-1	3,90
Einstellwerkzeug Impulsgeber	26378L-2	99,90
Blockierwerkzeug Nockenwellen	26378L-3	89,90
Einstellwerkzeug Ausgleichswellen	26378L-4	14,90
Blockierwerkzeug Schwungrad	26378L-5	9,90

MOTOR EINSTELLWERKZEUGSATZ, BMW

beinhaltet wichtige Werkzeuge z.B. für folgende Arbeiten an Benzinmotoren 1.6l / 1.8l / 2.0l mit Motorcode N43.

- ▶ Zum Ein- und Ausbau der Nockenwellen
- ▶ Zum Prüfen und Einstellen der Nockenwellen Steuerzeiten
- ▶ Zum Wechseln der Steuerkette
- ▶ Zum Erneuern der Zylinderkopfdichtung
- ▶ Zum Einstellen der Vanos- Verstelleinheit
- ▶ Zum Vorspannen des Kettenspanners
- ▶ Zum Ausrichten der Ausgleichswellen

Passend für BMW:

- ▶ 116i / 118i / 120i (E81, E87, E88) Motorcode: N43 ab ,07
- ▶ 316i / 318i / 320i (E90, E92, E93) Motorcode: N43 ab ,07
- ▶ 520i (E60, E61) Motorcode: N43 ab ,06

Verwendbar wie:

- ▶ Nockenwellen Fixierung BMW OE-Nr. 118690
- ▶ VANOS-Geberräder Fixierung BMW OE-Nr. 118710
- ▶ Arretierstifte für Kettenspanner und Antriebsriemens BMW OE- Nr. 113340
- ▶ Arretierlehre Ausgleichswellen BMW OE-Nr. 118700
- ▶ Absteckdorn der Kurbelwelle BMW OE-Nr. 115120
- ▶ Kettenspanner Vorspannung BMW OE-Nr. 119340



BESCHREIBUNG	ARTIKEL	PREIS EUR*
Motor Einstellwerkzeugersatz, BMW	26114L	199,90
Ausgleichswellen Fixierung	26114L-4	32,50
Absteckdorn	26105L-16	12,80

MOTOR-EINSTELLWERKZEUGSATZ, BMW

zum Arretieren der Nocken- und Kurbelwelle an 1.6, 2.0 und 3.0 ltr. BMW Dieselmotoren

NEW
PRODUCT

Verbaut in folgende Fahrzeuge:

- ▶ BMW 1er (E81/82/87/88), 04-13, 1er (F20/21), 11-19
- ▶ BMW 2er (F22/23/87), 13-21
- ▶ BMW 3er (E90/91/92/93), 05-13, 3er (F30/31/34/35), 11-19
- ▶ BMW 4er (F32/33/36), 13-21
- ▶ BMW 5er (E60/61), 03-10, 5er (F10/11/18), 10-17
- ▶ BMW 6er (F12/13/06), 11-18
- ▶ BMW 7er (F01/02/03/04), 08-15
- ▶ BMW X1 (E84), 09-15
- ▶ BMW X3 (E83), 03-10, X3 (F25), 10-17
- ▶ BMW X4 (F26), 14-18
- ▶ BMW X5 (E70), 06-13, X5 (F15/85), 13-18
- ▶ BMW X6 (E71/72), 08-14, X6 (F16/86), 14-19
- ▶ Mini (R55/56/57/58/59/60/61), 06-16

Motorcodes: N47, N57

Zu verwenden wie folgende OE-Nummern:

- ▶ Absteckwerkzeug Kettenspanner, BMW 11.3.340
- ▶ Blockierwerkzeug Schwungrad, BMW 11.5.320
- ▶ Blockierwerkzeug Nockenwelle, BMW 11.8.760
- ▶ Kettenradabzieher Kraftstoffpumpe, BMW 11.8.030
- ▶ Kurbelwellen Drehwerkzeug, BMW 11.6.480
- ▶ Haltwerkzeug Kurbelwelle, BMW 11.4.320
- ▶ Blockierwerkzeug Schwungrad, BMW 11.9.260



BESCHREIBUNG	ARTIKEL	PREIS EUR*
Motor-Einstellwerkzeugset, BMW	26379L	134,90
Absteckwerkzeug Kettenspanner	26378L-1	3,90
Blockierwerkzeug Schwungrad	26379L-1	12,90
Blockierwerkzeug Nockenwelle	26379L-2	24,90
Kettenradabzieher Kraftstoffpumpe, BMW	26370L	15,90
Kurbelwellen Drehwerkzeug	26379L-3	19,90
Bitadapter, 1/2" Antrieb auf 10 mm Bits	05600L	0,00
Haltwerkzeug Kurbelwelle	26379L-4	24,90
Blockierwerkzeug Schwungrad, BMW/Mini	26380L	34,90

KETTENRADABZIEHER KRAFTSTOFFPUMPE, BMW

zum Abziehen des Kettenrades beim Ausbau der Hochdruck-Kraftstoffpumpe bei BMW Motoren

Passend für folgende Fahrzeuge:

- ▶ BMW 116d, 118d, 120d, 123d (E81, E82, E87, E88, F20) / 316d, 318d, 320d, 325d, 330d (E90, E91, E92, E93, F30) / 520d, 525d, 530d, 530d GT, 535d, 535d GT, M550d (E60, E61, F07, F10, F11) / 640d (F12) / 730d, 740d, 750d (F01) / X1-1.8d, 2.0d, 2.3d (E84) / X3-1.8d, 2.0d, 3.0d, 3.5d (E83, F25) / X5-3.0d, 4.0d, M5.0d (E70) / X6-3.0d, 4.0d, M5.0d (E71)

Motorcodes: N47, N47S, N57, N57S

Zu verwenden wie folgende OE-Nummern:

- ▶ Abzieher, OE-Nummer 11.8.740
- ▶ Abziehhülse, OE-Nummer 11.8.741
- ▶ Sechskant-Adapter, OE-Nummer 11.8.742



BESCHREIBUNG	ARTIKEL	PREIS EUR*
Kettenradabzieher Kraftstoffpumpe, BMW	26370L	15,90

MOTOR EINSTELLWERKZEUGSATZ

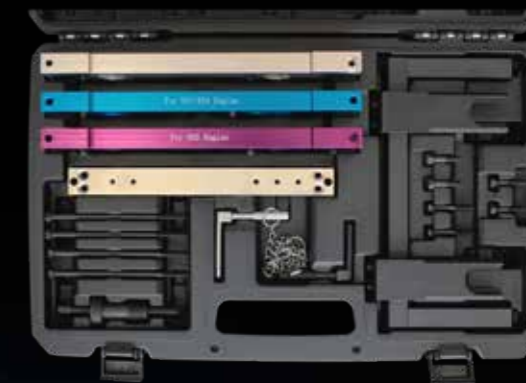
geeignet für Arbeiten an BMW 2.5 l und 3.0 l, 6-Zylinder Benzinmotoren mit Doppelnockenwelle, verbaut in folgenden Fahrzeugen:

- ▶ Alpine B3 E90 / E91 / E92 / E93 / F30 / F31
- ▶ Alpine B4 F32 / F33
- ▶ BMW 1er Reihe E81 / E82 / E87 / E88 / F20 / F21
- ▶ BMW 2er Reihe F22 / F23 / F87
- ▶ BMW 3er Reihe E90 / E91 / E92 / E93 / F30 / F31 / F34 / F35 / F80
- ▶ BMW 4er Reihe F32 / F33 / F36 / F82 / F83
- ▶ BMW 5er Reihe E60 / E61 / F07 / F10 / F11 / F18
- ▶ BMW 6er Reihe E63 / E64 / F06 / F12 / F13
- ▶ BMW 7er Reihe E65 / E66 / E67 / F01 / F02 / F03 / F04
- ▶ BMW X1 Reihe E84
- ▶ BMW X3 Reihe E83 / F25
- ▶ BMW X4 Reihe F26
- ▶ BMW X5 Reihe E70 / F15 / F85
- ▶ BMW X6 Reihe E71 / E72 / F16 / F86
- ▶ BMW Z4 Reihe E85 / E86 / E89
- ▶ Morgan EVA GT

Motorcodes: N51 / N52 / N52K / N53 / N54 / N55

Zu verwenden wie folgende OE Nummern:

- ▶ 11.0.300
- ▶ 11.4.280
- ▶ 11.4.281
- ▶ 11.4.282
- ▶ 11.4.283
- ▶ 11.4.285
- ▶ 11.4.290
- ▶ 11.8.520
- ▶ 11.9.340



BESCHREIBUNG	ARTIKEL	PREIS EUR*
Motor Einstellwerkzeugset	26307L	419,90

MOTOR EINSTELLWERKZEUGSATZ, BMW/MINI

für eine fachgerechte Motor-Instandsetzung bei 1.5 und 2.0 l BMW Dieselmotoren B37 und B47, verbaut in folgenden Fahrzeugen:

BMW:

- ▶ 1 (F20/F21)
- ▶ 2 (F22/F23/F45/F46/F87)
- ▶ 3 (F30/F31/F34/F80)
- ▶ 4 (F32/F33/F36/F82/F83)
- ▶ 5 (F10/F11/F90/G30/G31)
- ▶ 6 (G32)
- ▶ 7 (G11/G12)
- ▶ X1 (F48)
- ▶ X2 (F39)
- ▶ X3 (F25/G01)
- ▶ X4 (F26/G02)
- ▶ X5 (F15/F85)

Mini:

- ▶ Mini (F55/F56/F57)
- ▶ Clubman (F54)
- ▶ Countryman (F60)

Zu verwenden wie folgende OE Nummern:

- ▶ 11 4 120
- ▶ 11 4 180
- ▶ 11 6 480
- ▶ 11 8 030
- ▶ 11 8 760
- ▶ 11 9 264
- ▶ 11 9 265
- ▶ 2 288 380
- ▶ 2 357 904
- ▶ 2 365 488



BESCHREIBUNG	ARTIKEL	PREIS EUR*
Motor Einstellwerkzeugset, BMW/Mini	26191L	119,90
Kettenradabzieher Kraftstoffpumpe, BMW	26370L	15,90

ZAPFENSCHLÜSSEL

dient als Löseschlüssel für die Nockenwellenversteller bei BMW / Mini B38, B46 und B48 Motoren.
Zu verwenden wie OE Nummer: 2.360.895.



BESCHREIBUNG	ARTIKEL	PREIS EUR*
Zapfenschlüssel	10567L	21,90

SPEZIALSTECKSCHLÜSSEL, 1/2"

für Arbeiten am Zentralventil des Nockenwellenverstellers bei BMW und Mini.

Passend für folgende Fahrzeuge:

BMW:

- ▶ 1 F20/F21
- ▶ 2 F22/F23/F45/F46/F87
- ▶ 3 F30/F31/F34/F80
- ▶ 4 F32/F33/F36/F82/F83
- ▶ 5 F90/G30/G31
- ▶ 6 G32
- ▶ 7 G11/G12
- ▶ X1 F48
- ▶ X2 F39
- ▶ X3 G01
- ▶ X4 G02

Mini:

- ▶ F54/F55/F56/F57/F60

Motorcodes: B36A, B38A, B38B, B46A, B48A, B48B, B58B
Zu verwenden wie BMW OE-Nummer 2450487.



BESCHREIBUNG	ARTIKEL	PREIS EUR*
Spezialsteckschlüssel, 1/2"	04466L	6,20

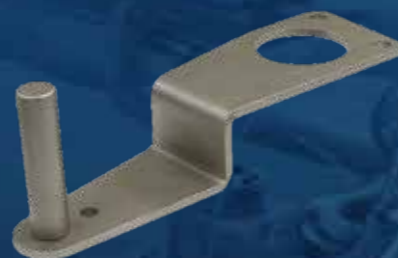
HALTEWERKZEUG KURBELWELLE

Zum Positionieren der Kurbelwelle beim Austausch der Steuerkette.

Passend für N47- und N57-Motoren:

- ▶ X1 (E84)
- ▶ X3 (E83, F25)
- ▶ X4 (F26)
- ▶ X5 (E70, F15)
- ▶ X6 (E71, F16)
- ▶ Serie 1 (E81/82/87/88, F20/21)
- ▶ Serie 2 (F22)
- ▶ Serie 3 (E90/91/92/93, F30/31/34)
- ▶ Serie 4 (F32/33/36)
- ▶ Serie 5 (E60/61, F10/11, F07)
- ▶ Serie 6 (F12/13, F06)
- ▶ Serie 7 (F01/02/04)

Verwendbar wie BMW OE-Nr. 114320



BESCHREIBUNG	ARTIKEL	PREIS EUR*
Haltewerkzeug Kurbelwelle	26167L	24,90

BLOCKIERWERKZEUG SCHWUNGRAD, BMW/MINI

zum Blockieren des Schwungrades bei Reparaturarbeiten am Steuertrieb

Motorcodes: M47TU, M54, M57T2, M57TU, N40, N42, N43, N45, N45T, N46, N46T, N51, N52, N53, N54, N62, N73, S85, W17

Zu verwenden wie folgende OE-Nummer:

- ▶ BMW 11.9.260



NEW
PRODUCT

BESCHREIBUNG	ARTIKEL	PREIS EUR*
Blockierwerkzeug Schwungrad, BMW/Mini	26380L	34,90

DE- UND MONTAGESATZ RÜCKSTELLFEDER, BMW

Spezialwerkzeug für die Montage und Demontage der Rückstellfeder am Zwischenhebel bei Citroën, Mini, Peugeot Fahrzeugen mit variabler Ventilsteuerung.

Geeignet für folgende Fahrzeuge:

- ▶ Citroën: Berlingo, C3 II, C3 Picasso, C4 I, C4 II, C4 Picasso, C5 III, DS3, DS4, DS5
- ▶ Mini: Clubman (R55), Countryman (R60), Mini (R56/R57/R58/R59), Paceman (R61)
- ▶ Peugeot: 207, 208, 2008, 308, 3008, 408, 508, 5008, RCZ, Partner Tepee

Motorcodes:

- ▶ Mini N12, N16, N18
- ▶ Citroën/Peugeot: EP3, EP3C, EP6, EP6C

Zu verwenden wie folgende OE Nummern:

- ▶ 119570
- ▶ 119571
- ▶ 119572
- ▶ 0197.3B

2-teilig



BESCHREIBUNG	ARTIKEL	PREIS EUR*
De- und Montagesatz Rückstellfeder, BMW	26302L	259,90

KULISSENSTEIN-FIXIERWERKZEUG, BMW

Spezialzange zum Fixieren und Ausrichten der Kulissensteine an der Exzenterwelle bei BMW / Citroën / Mini / Peugeot Fahrzeugen mit variabler Ventilsteuerung.

Geeignet für folgende Fahrzeuge:

- ▶ BMW: 1 (F20/F21), 3 (F30/F31/F35/F80)
- ▶ Citroën: Berlingo, C3 II, C3 Picasso, C4 I, C4 II, C4 Picasso, C5 III, DS3, DS4, DS5
- ▶ Mini: Clubman (R55), Countryman (R60), Mini (R56/R57/R58/R59), Paceman (R61)
- ▶ Peugeot: 207, 208, 2008, 308, 3008, 408, 508, 5008, RCZ, Partner Tepee

Motorcodes:

- ▶ BMW N13
- ▶ Mini N12, N16, N18
- ▶ Citroën/Peugeot: EP3, EP3C, EP6, EP6C

Zu verwenden wie folgende OE Nummern:

- ▶ 119573
- ▶ 0197.3C



BESCHREIBUNG	ARTIKEL	PREIS EUR*
Kulissenstein-Fixierwerkzeug, BMW	26301L	99,90

DE- UND MONTAGESATZ RÜCKSTELLFEDER, BMW

für die Montage und Demontage der Zwischenhebel-Rückstellfeder bei BMW Fahrzeugen mit variabler Ventilsteuerung.

Geeignet für folgende BMW Fahrzeuge:

- ▶ 1 (E81/E82/E87/E88)
- ▶ 1 (F20/F21)
- ▶ 2 (F22/F23/F87)
- ▶ 3 (E90/E91/E92/93)
- ▶ 3 (F30/F31/F34/F80)
- ▶ 4 (F32/F33/F36/F83/F82)
- ▶ 5 (E60/E61)
- ▶ 5 (F07/F10/F11)
- ▶ 6 (E63/E64)
- ▶ 6 (F06/F12/F13)
- ▶ 7 (E65/E66/E67)
- ▶ 7 (F01/F02/F03/F04)
- ▶ X1 (E84)
- ▶ X3 (E83)
- ▶ X3 (F25)
- ▶ X4 (F26)
- ▶ X5 (E70)
- ▶ X5 (F15/F86)
- ▶ X6 (F16/F86)
- ▶ Z4 (E85/E86/E89)

Motorcodes: N13, N20, N26, N52, N55
Zu verwenden wie OE Nummer 117110



BESCHREIBUNG	ARTIKEL	PREIS EUR*
De- und Montagesatz Rückstellfeder, BMW	26195L	223,90

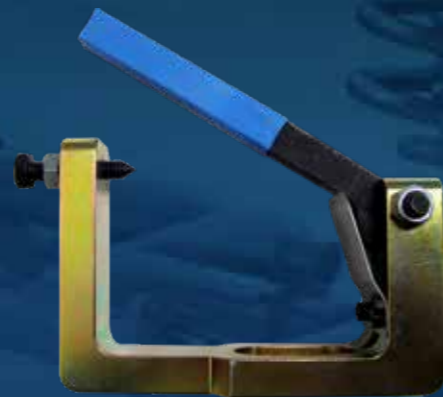
KULISSENSTEIN-FIXIERWERKZEUG, BMW

Spezialwerkzeug zum Fixieren und Ausrichten der Kulissensteine an der Exzenterwelle bei BMW Fahrzeugen mit variabler Ventilsteuerung.

Geeignet für folgende BMW Fahrzeuge:

- ▶ 1 (E81/E82/E87/E88)
- ▶ 1 (F20/F21)
- ▶ 2 (F22/F23/F87)
- ▶ 3 (E90/E91/E92/93)
- ▶ 3 (F30/F31/F34/F80)
- ▶ 4 (F32/F33/F36/F83/F82)
- ▶ 5 (E60/E61)
- ▶ 5 (F07/F10/F11)
- ▶ 6 (E63/E64)
- ▶ 6 (F06/F12/F13)
- ▶ 7 (E65/E66/E67)
- ▶ 7 (F01/F02/F03/F04)
- ▶ X1 (E84)
- ▶ X3 (E83)
- ▶ X3 (F25)
- ▶ X4 (F26)
- ▶ X5 (E70)
- ▶ X5 (F15/F86)
- ▶ X6 (F16/F86)
- ▶ Z4 (E85/E86/E89)

Motorcodes: N20, N26, N52, N55
Zu verwenden wie folgende OE Nummer 114450.



BESCHREIBUNG	ARTIKEL	PREIS EUR*
Kulissenstein-Fixierwerkzeug, BMW	26304L	79,90

GEGENHALTESCHLÜSSEL FÜR KURBELWELLE

zum Lösen und Anziehen der Zentralschraube von der Kurbelwelle.

Passend für:

- ▶ BMW / Mini: N12, N14, N18, N40, N42, N43, N45, N46, N51, N52, N53, N63
- ▶ Peugeot: EP3, EP6, EP6DT, EP6DTS

Zu verwenden wie folgende OE-Nummer:

- ▶ BMW OE-Nr. 119280



BESCHREIBUNG	ARTIKEL	PREIS EUR*
Gegenhalteschlüssel für Kurbelwelle	10589L	57,90

HALTEWERKZEUGSATZ FÜR SCHWUNGRAD, BMW/MINI

zum Blockieren des Schwungrades beim Lösen und Festziehen der Zentralschrauben am Schwingungstilger (Kurbelwellen-Riemenscheibe) bei Diesel- und Benzinmotoren mit Motorcode:

- ▶ M47T2, M47TU, M57T2, M57TU, M67, N43, N45, N45T, N46, N46T, N47, N47S, N51, N52, N53, N54, W17

Für folgende Arbeiten z.B. beim:

- ▶ Ersetzen des Schwingungstilgers
- ▶ Erneuern des Kurbelwellen-Radialdichtrings vorne

Passend für:

- ▶ 116i, 118i, 120i, 128i, 130i, 135i, 135is, 118d, 120d, 123d (E81, E82, E87, E88) / 316i, 318i, 318ti, 320i, 320Si, 323i, 325i, 325xi, 328i, 328xi, 330i, 330xi, 335i, 335xi, 318d, 320d, 320td, 325d, 330d, 330xd, 335d (E46, E90, E91, E92, E93) / 520i, 523i, 525i, 525xi, 530i, 530xi, 535i, 535xi, 520d, 525d, 525xd, 530d, 530xd, 535d, (E60, E61) / 630i, 635d (E63, E64) / 730i, 730d, 740d, (E38, E65, E66) / X3-2.0i, X3-2.0d, X3-3.0d, X5-3.0D, X6-3.5D, X6-3.0d, X6-3.5d (E53, E70, E83) / Z4-2.0i, Z4-2.5i, Z4-3.0i (E85, E86) / Mini One, (R50)

Zu verwenden wie folgende OE Nummern:

- ▶ Gegenhalter (komplett) 11 8 180
- ▶ Absteckhalter 11 8 182
- ▶ Grundkörper 11 8 183
- ▶ Adapter (für E65/M67) 11 8 184
- ▶ Adapter mit Einstellhülse (für E46/ M47TU) 11 8 185



BESCHREIBUNG	ARTIKEL	PREIS EUR*
Haltewerkzeugsatz für Schwungrad, BMW/Mini	10588L	99,90

AUSGLEICHSWELLEN FIXIERUNG

Fixierlehre zum Justieren der Ausgleichswellen in der Ölpumpeneinheit.

Öffnung: 6 mm

Passend für:

- ▶ BMW Modelle mit Motorcode N40, N42, N45, N46

Zu verwenden wie folgende OE-Nummer:

- ▶ BMW OE-Nr. 119330



BESCHREIBUNG	ARTIKEL	PREIS EUR*
Ausgleichswellen Fixierung	26143L	14,90

AUSGLEICHSWELLEN FIXIERUNG

Fixierlehre zum Justieren der Ausgleichswellen in der Ölpumpeneinheit (neue Version).

Passend für:

- ▶ BMW Modelle mit Motorcode: N45, N46.

Zu verwenden wie folgende OE-Nummer:

- ▶ BMW OE-Nr. T15140



BESCHREIBUNG	ARTIKEL	PREIS EUR*
Ausgleichswellen Fixierung	26144L	14,90

ZAHNRIEMEN PRÜFWERKZEUG, CITROËN/OPEL/PEUGEOT/TOYOTA

Einige Motoren verwenden im Ölbad laufende Zahnriemen. Durch Alterung oder Verwendung von falschen Motorölen kann sich die Struktur des Zahnriemens verändern, wodurch sich die Breite des Zahnriemens erhöht. Mit diesem Prüfwerkzeug kann die Breite des Zahnriemens schnell und einfach überprüft werden. Diese Kontrolle muss bei allen Wartungsarbeiten (alle 12 Monate oder 20.000 km) durchgeführt werden. Dazu wird der Öleinfülldeckel entfernt und die Breite des Zahnriemens gemessen.

**NEW
PRODUCT**



Passend für:

- ▶ Citroën Berlingo, C1 II, C3 II/III, C4 II, C5 X, C-Elysee, DS3 und DS4
- ▶ Opel Astra L, Crossland X, Grandland X, Mokka
- ▶ Peugeot 108, 208 I/II, 2008 I/II, 308 II/III, 3008, 508 II, 5008, Partner Tepee, Rifter
- ▶ Toyota Aygo II

Motorcodes: 1PP, B12XE, B12XHL, B12XHT, D12XE, D12XHL, D12XHT, F12XE, F12XHL, F12XHT, EBO, EB2, EB2ADT, EB2ADTD, EB2ADTS, EB2D, EB2DT, EB2DTM, EB2DTS, EB2DTS, EB2F, EB2FA, EB2FB, EB2FD, EB2M, HMP, HMR, HMT, HMU, HMY, HMZ, HNK, HNP, HNS, HNV, HNX, HNY, HNZ, ZMZ

Zu verwenden wie folgende OE-Nummern:

- ▶ Opel EN-52809
- ▶ PSA 01096
- ▶ Toyota 16431-90080

BESCHREIBUNG	ARTIKEL	PREIS EUR*
Zahnriemen Prüfwerkzeug, Citroën/Opel/Peugeot/Toyota	26324L	12,90

MOTOR EINSTELLWERKZEUGSATZ, OPEL

Beinhaltet wichtige Werkzeuge z.B. für folgende Arbeiten:

- ▶ Arretierung des Schwungrades
- ▶ Arretierung der Kurbelwelle
- ▶ Arretierung der Nockenwelle
- ▶ Arretierung der Einspritzpumpenwelle
- ▶ Abziehen der Kurbelwellen-Riemenscheibe
- ▶ Spannen des Zahnriemens

Zu verwenden wie folgende OE Nummern:

- ▶ KM-852
- ▶ KM-853
- ▶ KM-911
- ▶ KM-927
- ▶ KM-929
- ▶ KM-933
- ▶ KM-952
- ▶ KM-953
- ▶ KM-954
- ▶ KM-955
- ▶ KM-6077
- ▶ KM-6130
- ▶ KM-6148
- ▶ EN-46781
- ▶ EN-46785
- ▶ EN-46788/1 860 905 000

Die Nockenwellen- und Kurbelwellenarretierungen dürfen nicht als Gegenhalter zum Anziehen genutzt werden!



BESCHREIBUNG	ARTIKEL	PREIS EUR*
Motor Einstellwerkzeugsatz, Opel	26053L	319,90
Wasserpumpen-Arretierwerkzeug	26053L-1	98,90
Nockenwellen-Arretierwerkzeug	26053L-2	29,50
Nockenwellen-Arretierwerkzeug	26053L-3	35,90
Einstelllehre Impulsgeberscheibe	26350L-3	19,90
Kurbelwellen-Arretierung	26053L-8	21,50
Arretierstift für Steuerkettenspannvorrichtung	26053L-10	3,90
Arretierdorne für Nockenwellenrad	26053L-12	37,50
Blockierwerkzeug Nockenwellen	26323L-3	39,90
Nockenwellen-Einstellwerkzeug, Opel	26053L-14	45,90
Einstelllineal Nockenwellen	26350L-1	12,90
Arretierstift Kurbelwelle	26350L-2	16,90
Arretierdorn-Kurbelwelle (Opel)	26053L-18	7,90
Ergänzung zu Kurbelwellen-Arretierung	26053L-19	8,50
Einspritzpumpen-Arretierung (Opel)	26053L-20	6,50
Arretierstift Spannelement Keilrippenriemen	26363L-5	8,50
Spanner-Arretierung (Opel)	26053L-21	4,90
Arretierstift Kettenspanner, ø 4,0 mm	26350L-5	5,50

MOTOR-EINSTELLWERKZEUGSATZ, OPEL

zum Arretieren der Nocken- und Kurbelwelle an 3 Zylinder 1.0 ltr. Turbo SIDI Benzinmotoren.

Verbaut in folgende Fahrzeuge:

- ▶ Opel Adam, 12-19, Astra K, 15-22, Corsa E, 14-19

Motorcodes: B10XFL, B10XFT, B10XHL, D10XFL, D10XFT, F10XFL, F10XFT

Zu verwenden wie folgende OE-Nummern

- ▶ Haltewerkzeug Ausgleichswellen, Opel EN-51298
- ▶ Blockierwerkzeug Nockenwellen, Opel EN-51367



BESCHREIBUNG	ARTIKEL	PREIS EUR*
Motor-Einstellwerkzeugsatz, Opel	26315L	59,90
Haltewerkzeug Ausgleichswellen	26315L-1	39,90
Blockierwerkzeug Nockenwellen	26315L-2	29,70

MOTOR-EINSTELLWERKZEUGSATZ, OPEL/VAUXHALL

beinhaltet die wichtigsten Werkzeuge für Reparaturarbeiten an 1.0, 1.2 und 1.4 ltr. Opel Motoren mit Doppelnockenwelle.

Passend für folgende Fahrzeuge:

- ▶ Nissan Pixo, 09-13
- ▶ Opel Agila A, 00-07, Astra G, 98-09, Astra H, 04-09, Combo C, 01-11, Corsa B, 93-00, Corsa C, 00-06, Corsa D, 06-14, Meriva A, 03-10, Tigra B, 04-10
- ▶ Suzuki Alto, 09-15, Alto, 14-, Celerio, 14-, Splash, 08-14, Wagon R, 03-08

Motorcodes:

- ▶ Nissan K10B
- ▶ Opel X10XE, X12XE, Z10XE, Z10XEP, Z12XE, Z12XEP, Z14XEL, Z14XEP
- ▶ Suzuki K10B

Zu verwenden wie folgende OE-Nummern:

- ▶ Einstelllineal Nockenwellen, Opel KM-953A
- ▶ Arretierstift Kurbelwelle, Opel KM-952
- ▶ Einstelllehre Impulsgeberscheibe, Opel KM-954
- ▶ Arretierstift Kettenspanner, ø 2,5 mm, Opel EN-955-1
- ▶ Arretierstift Kettenspanner, ø 4,0 mm, Opel EN-955-2



BESCHREIBUNG	ARTIKEL	PREIS EUR*
Motor-Einstellwerkzeugsatz, Opel/Vauxhall	26350L	49,90
Einstelllineal Nockenwellen	26350L-1	12,90
Arretierstift Kurbelwelle	26350L-2	16,90
Einstelllehre Impulsgeberscheibe	26350L-3	19,90
Arretierstift Kettenspanner, ø 2,5 mm	26350L-4	4,50
Arretierstift Kettenspanner, ø 4,0 mm	26350L-5	5,50

MOTOR-EINSTELLWERKZEUGSATZ, OPEL/VAUXHALL

beinhaltet die wichtigsten Werkzeuge für Reparaturarbeiten an 1.0, 1.2 und 1.4 ltr. Opel Motoren mit Doppelnockenwelle.

Passend für folgende Fahrzeuge:

- ▶ Chevrolet Aveo, 11-, Cruze, 10-, Orlando, 12-, Trax, 12-
- ▶ Opel Adam, 12-19, Ampera, 11-15, Astra J, 09-15, Cascada, 13-18, Corsa D, 06-14, Corsa E, 14-, Insignia A, 11-17, Meriva B, 10-17, Mokka, 12-, Zafira C, 11-

Motorcodes:

- ▶ Chevrolet: LDC, LDD, LUJ, LWD
- ▶ Opel: A10XEP, A12XEL, A12XER, A14NEL, A14NET, A14XEL, A14XER, A14XFL, B12XEL, B14NEH, B14NEJ, B14NEL, B14NET, B14XEJ, B14XEL, B14XER, D12XEL, D14NEH, D14NEJ, D14NEL, D14NET, D14XEL, D14XER

Zu verwenden wie folgende OE-Nummern:

- ▶ Arretierwerkzeug Nockenwellenpositionssensoren, Opel EN-49977-100
- ▶ Arretierwerkzeug Nockenwellenversteller, Opel EN-49977-200
- ▶ Arretierwerkzeug Impulsgeberrad, Opel EN-49978
- ▶ Arretierstift Kurbelwelle, Opel KM-952
- ▶ Einstelllineal Nockenwellen, Opel KM-953A
- ▶ Arretierstift Kettenspanner, ø 2,5 mm, Opel EN-955-1
- ▶ Arretierstift Kettenspanner, ø 4,0 mm, Opel EN-955-2



BESCHREIBUNG	ARTIKEL	PREIS EUR*
Motor-Einstellwerkzeugsatz, Opel/Vauxhall	26362L	149,90
Arretierwerkzeug Nockenwellenpositionssensoren	26362L-1	59,90
Arretierwerkzeug Nockenwellenversteller	26362L-2	34,90
Arretierwerkzeug Impulsgeberrad	26362L-3	24,90
Einstelllineal Nockenwellen	26350L-1	12,90
Arretierstift Kurbelwelle	26350L-2	16,90
Arretierstift Kettenspanner, ø 2,5 mm	26350L-4	4,50
Arretierstift Kettenspanner, ø 4,0 mm	26350L-5	5,50

MOTOR-EINSTELLWERKZEUGSATZ, CITROËN/OPEL/PEUGEOT/TOYOTA

zum Arretieren der Nocken- und Kurbelwelle an 1.0 und 1.2 ltr. Benzin Motoren

Verbaut in folgende Fahrzeuge:

- ▶ Citroën Berlingo, C-Elysee, C1 II, C3 II, C4 II/III, C4 Cactus, C5 Aircross, C5 X, DS3, DS4
- ▶ Opel Astra L, Combo E, Corsa F, Crossland, Grandland, Mokka
- ▶ Peugeot 108, 208 I/II, 308 II/III, 508 II, 2008 I/II, 3008, 5008 I/II, Partner Tepee, Rifter
- ▶ Toyota Aygo

Motorcodes:

- ▶ Opel: B12XE, B12XHL, B12XHT, D12XE, D12XHL, D12XHT, F12XE, F12XHL, F12XHT
- ▶ Citroën: HMP, HMR, HMT, HMU, HMY, HMZ, HNK, HNP, HNS, HNV, HNX, HNY, HNZ, ZMZ
- ▶ Peugeot: EB0, EB2, EB2ADT, EB2ADTD, EB2ADTS, EB2D, EB2DT, EB2DTM, EB2DTS, EB2DTS, EB2F, EB2FA, EB2FB, EB2FD, EB2M
- ▶ Toyota: 1PP

Zu verwenden wie folgende OE-Nummern

- ▶ Blockierwerkzeug Nockenwellen, Opel EN-52127-1, PSA 0109-2A
- ▶ Blockierwerkzeug Schwungrad, Opel EN-52127-2, PSA 0109-2B
- ▶ Blockierstift Spannelement Keilrippenriemen, Opel EN-52141
- ▶ Blockierwerkzeug Schwungrad, Opel EN-52588

NEW
PRODUCT



BESCHREIBUNG	ARTIKEL	PREIS EUR*
Motor-Einstellwerkzeugsatz, Citroën/Opel/Peugeot/Toyota	26322L	99,90
Blockierstift Spannelement Keilrippenriemen	26322L-1	4,90
Blockierwerkzeug Nockenwellen	26322L-2	89,90
Blockierwerkzeug Schwungrad	26322L-3	14,90
Blockierwerkzeug Schwungrad	26322L-4	14,90

MOTOR-EINSTELLWERKZEUGSATZ, OPEL

zum Arretieren der Nocken- und Kurbelwelle an 1.0 ltr., 1.4 ltr. mit und ohne Turbo und 1.5 ltr. Turbo Motoren

Verbaut in folgende Fahrzeuge:

- ▶ Opel Astra K, 15-22, Insignia B, 17-, Karl, 15-19 und Mokka A, 12-20

Motorcodes: B10XE, B10XL, B14XE, B14XFL, B14XFT, B14XNT, B15SFL, B15SFT, D10XE, D14XFL, D14XFT, D15SFL, D15SFT

Zu verwenden wie folgende OE-Nummern

- ▶ Abzieher Kurbelwellenriemenscheibe, Opel EN-44226
- ▶ Arretierstift Kettenspanner, Opel EN-49073
- ▶ Einstellineal Nockenwellen, Fzg. mit Turbolader, Opel EN-51367
- ▶ Einstellineal Nockenwellen, Fzg. ohne Turbolader, Opel EN-51632



BESCHREIBUNG	ARTIKEL	PREIS EUR*
Motor-Einstellwerkzeugsatz, Opel	26316L	199,90
Blockierwerkzeug Nockenwellen	26316L-1	39,90
Blockierwerkzeug Nockenwellen	26315L-2	29,70
Abzieher Kurbelwellenriemenscheibe	26316L-2	130,40
Arretierstift Kettenspanner	26316L-3	4,90

MOTOR-EINSTELLWERKZEUGSATZ, OPEL

zum Arretieren der Nocken- und Kurbelwelle an 1.6 ltr. SIDI Motoren

Verbaut in folgende Fahrzeuge:

- ▶ Opel Astra J, 09-15, Cascada, 13-19, Insignia A, 08-17, Insignia B, 17-, Zafira C, 11-19

Motorcodes: A16SHT, A16XHT, B16SHL, B16SHT, D16SHJ, D16SHL, D16SHT

Zu verwenden wie folgende OE-Nummern

- ▶ Blockierwerkzeug Nockenwellen, Opel EN-51148
- ▶ Haltwerkzeug Riemenscheibe, Opel EN-51147
- ▶ Arretierstift Kettenspanner, Opel EN-50513



BESCHREIBUNG	ARTIKEL	PREIS EUR*
Motor-Einstellwerkzeugsatz, Opel	26317L	114,90
Blockierwerkzeug Nockenwellen	26317L-1	79,90
Haltwerkzeug Riemenscheibe	26317L-2	82,60
Arretierstift Spannrolle	26317L-3	4,90

MOTOR-EINSTELLWERKZEUGSATZ, ALFA/FIAT/OPEL/SAAB/VAUXHALL

beinhaltet die wichtigsten Werkzeuge für Reparaturarbeiten an 1.4, 1.6 und 1.8 ltr. Opel und Fiat Benzinmotoren.

Passend für folgende Fahrzeuge:

- ▶ Alfa Romeo 159, 05-11
- ▶ Chevrolet Aveo I, 08-15, Aveo II, 11-20, Cruze, 09-16, Orlando, 10-18, Trax, 13-
- ▶ Fiat Croma, 05-10
- ▶ Opel Astra G, 02-06, Astra H, 04-12, Astra J, 09-15, Corsa D, 0-14, Corsa E, 15-19, Insignia A, 08-17, Meriva A, 06-10, Mokka A, 12-19, Signum, 05-08, Vectra C, 05-08, Zafira A, 03-05, Zafira B, 05-15, Zafira C, 11-19
- ▶ Saab 9-5, 10-12

Motorcodes:

- ▶ Alfa Romeo 939A4.000
- ▶ Chevrolet 2H0, LDE, LDT
- ▶ Fiat 939A4.000
- ▶ Opel A16LEL, A16LER, A16LES, A16LET, A16XER, A16XNT, A18XEL, A18XER, B16LER, B16LES, B16XER, B16XNT, B18XER, D16XER, Z16LEL, Z16LER, Z16LET, Z16XE1, Z16XEP, Z16XER, Z16XNT, Z18XER
- ▶ Saab A16LET

Zu verwenden wie folgende OE-Nummern:

- ▶ Einstellineal Nockenwellen, Opel KM-6628-A
- ▶ Arretierwerkzeug Nockenwellen, Opel EN-6340
- ▶ Arretierstift Spannrolle, Opel EN-6333
- ▶ Blockierwerkzeug Schwungrad, Opel EN-6625
- ▶ Arretierstift Spannelement Keilrippenriemen, Opel KM-6130
- ▶ Blockierwerkzeug Schwungrad, Opel KM-911



BESCHREIBUNG	ARTIKEL	PREIS EUR*
Motor-Einstellwerkzeugsatz, Alfa/Fiat/Opel/Saab/Vauxhall	26363L	51,90
Einstellineal Nockenwellen	26363L-1	13,50
Arretierwerkzeug Nockenwellen	26363L-2	9,50
Arretierstift Spannrolle	26363L-3	2,90
Blockierwerkzeug Schwungrad	26363L-4	9,90
Arretierstift Spannelement Keilrippenriemen	26363L-5	8,50
Blockierwerkzeug Schwungrad	26363L-6	9,50

MOTOR EINSTELLWERKZEUGSATZ, ALFA ROMEO/FIAT/FORD/OPEL

zum Überprüfen bzw. Einstellen der Steuerzeiten und Wechseln der Steuerkette bei 1.3 JTD/CDTi/TDCi Diesel Motoren.

Geeignet für:

- ▶ Alfa Romeo MiTo 2008-
- ▶ Chevrolet Aveo 2011-, Cobalt 2013-, Enjoy 2013-, Montana 2011-, Sail 2011-, Sonic 2011-, Spin 2012-
- ▶ Citroën Nemo 2008-
- ▶ Fiat 500 2007-, Doblo 2000-2010, Doblo 2010-, Fiorino 2007-, Idea 2004-, Linea 2006-, Palio 2003-, Panda 2003-2013, Panda 2012-, Punto 1999-2012, Grande Punto 2005-, Qubo 2008-, Strada 2006-
- ▶ Ford Ka 2008-2015
- ▶ Lancia Musa 2004-2012, Ypsilon 2003-2011, Ypsilon 2011-
- ▶ Opel Agila A 2000-2007, Agila B 2008-2014, Astra H 2004-2014, Astra J 2009-2015, Combo 2004-2011, Corsa C 2000-2009, Corsa D 2006-2014, Meriva A 2003-2010, Meriva B 2010-2017, Tigra B 2004-2010
- ▶ Peugeot Bipper 2008-
- ▶ Subaru Justy III 2003-2007
- ▶ Suzuki Splash 2008-, Swift III 2005-2010, Swift IV 2010-



Motorcodes:

- ▶ Alfa Romeo/Fiat/Lancia: 169A1.000, 169A5.000, 188A8.000, 188A9.000, 199A2.000, 199A3.000, 199A9.000, 199B1.000, 199B2.000, 223A9.000, 263A2.000
- ▶ Ford: 169A1.000, FD4, BAAA, BBAB, BBCB
- ▶ Opel/Vauxhall: L4i, LDP, LDV, LN9, LSF, A13DT, A13DTC, A13DTE, A13DTR, D13A, Y13DT, Z13DT, Z13DTE, Z13DTH, Z13DTJ, Z13DTR
- ▶ PSA: FHZ, F13DTE5
- ▶ Suzuki: D13A, Z13DT, Z13DTJ

Zu verwenden wie folgende OE Nummern:

- ▶ Kurbelwellen-Arretierung verwendbar wie OE-Nr. 1.870.900.300, 303-1468, 09912-38300, 0104.C
- ▶ Nockengegenhalter verwendbar wie OE-Nr. 1.871.008.600, 303-1475, 09917-68221, 0104.B
- ▶ Schwungrad-Arretierung 09912-46310, EN-46785
- ▶ Schwungrad-Arretierung 09916-98610, EN-955-A
- ▶ Kurbelwellengegenhalter 1.871.000.200
- ▶ Spannrollen-Arretierung KM-6130, 0198.J
- ▶ Spreizhebel Steuerkettenspannung 1.870.900.400, 303-1469
- ▶ Nockenwellen-Arretierung 1.871.000.900, 303-1472, 09917-68610 EN-46781, 0104.A

BESCHREIBUNG	ARTIKEL	PREIS EUR*
Motor Einstellwerkzeugsatz, Alfa Romeo/Fiat/Ford/Opel	26313L	149,90

MOTOR-EINSTELLWERKZEUGSATZ, CHEVROLET/OPEL/VAUXHALL

beinhaltet die wichtigsten Werkzeuge für Reparaturarbeiten an 1.6 CDTi ecoFLEX Dieselmotoren.

Passend für folgende Fahrzeuge:

- ▶ Chevrolet Trax, 14-15
- ▶ Opel/Vauxhall Astra J '09-18, Astra K '15-21, Insignia A '08-17, Insignia B '17-, Meriva B '10-17, Mokka A '12-19, Zafira C '11-19

Motorcodes:

- ▶ Chevrolet LVL
- ▶ Opel/Vauxhall A16DTH, B16DTC, B16DTE, B16DTH, B16DTJ, B16DTL, B16DTN, B16DTR, B16DTU, D16DTE, D16DTH, D16DTI, D16DTJ, D16DTN, D16DTR

Zu verwenden wie folgende OE-Nummern:

- ▶ Arretierstift Spannrolle, OE-Nummer EN-50513
- ▶ Blockierwerkzeug Kurbelwelle, OE-Nummer EN-51140
- ▶ Blockierwerkzeug Nockenwellen, OE-Nummer EN-51143
- ▶ Blockierwerkzeug Nockenwellenrad, OE-Nummer EN-51188
- ▶ Arretierstift Keilrippenriemen, OE-Nummer EN-6349 / EN-6130



BESCHREIBUNG	ARTIKEL	PREIS EUR*
Motor-Einstellwerkzeugsatz, Chevrolet/Opel/Vauxhall	26176L	69,90
Nockenwellen-Fixierwerkzeug	26176L-1	17,50
Kurbelwellen-Fixierwerkzeug	26176L-2	105,90
Arretierstift Spannrolle	26317L-3	4,90
Nockenwellenrad-Fixierwerkzeug	26176L-4	59,90
Schraubensatz	26176L-5	6,50
Arretierstift Spannelement Keilrippenriemen	26363L-5	8,50

MOTOR EINSTELLWERKZEUGSATZ, CADILLAC/OPEL/SAAB

für Arbeiten an der Steuerkette bei 2.0 I Benzinmotoren mit Turbo, verbaut in folgenden Fahrzeugen:

- ▶ Cadillac: BLS Wagon
- ▶ Opel: Signum, Vectra C
- ▶ Saab: 9-3 (YS3F)



Motorcodes: B207E, B207L, Z20NET (L8Q)

Zu verwenden wie folgende OE Nummern:

- ▶ KM-J-38122-A
- ▶ KM-6362
- ▶ KM-6077
- ▶ EN-48366
- ▶ 08 396 046
- ▶ 08 396 210
- ▶ 08 396 392

BESCHREIBUNG	ARTIKEL	PREIS EUR*
Motor Einstellwerkzeugsatz, Cadillac/Opel/Saab	26199L	44,90
Haltewerkzeug Kurbelwellen-Riemenscheibe	26199L-1	68,90
Nockenwellen Einstellwerkzeug, Opel	26199L-2	67,60

MOTOR EINSTELLWERKZEUGSATZ

für Arbeiten an der Steuerkette bei 2.0 und 2.4 I Benzinmotoren mit Turbolader, verbaut in Opel, Chevrolet und Saab Fahrzeugen.

Verbaut in folgenden Fahrzeugen:

- ▶ Chevrolet Captiva (C100/C140)
- ▶ Opel Antara, Astra J, Insignia A, Insignia B
- ▶ Saab 9-3 (YS3F), 9-5 (YS3G)



Motorcodes: A20NET (LHU), A20NFT (LHU), A20NHT (LDK/LTG), A24XE (LE5), B20NFT (LHU/LTG)

Zu verwenden wie folgende OE Nummern:

- ▶ EN-48953
- ▶ EN-49212
- ▶ EN-48585
- ▶ EN-43653
- ▶ EN-45027

12-teilig

BESCHREIBUNG	ARTIKEL	PREIS EUR*
Motor Einstellwerkzeugsatz	26198L	199,90

MOTOR EINSTELLWERKZEUGSATZ

für 2.0I CDI / VCDI Common-Rail Dieselmotoren.

Zum Arretieren der Kurbel- und Nockenwelle beim Einstellen der Steuerzeiten z.B. bei Zahnriemenwechsel oder Motorinstandsetzungen.

Passend für:

- ▶ Opel (Vauxhall) Antara, Insignia
- ▶ Chevrolet Captiva, Cruze, Epica, Lacetti, Nubira

Für Fahrzeuge mit Motorcode Z20DM / Z20DMH (LLW) / Z20S / Z20S1 / RA420

Zu verwenden wie folgende OE Nummern:

- ▶ Kurbelwellenfixierung EN-48246
- ▶ Nockenwellenfixierung EN-48245



BESCHREIBUNG	ARTIKEL	PREIS EUR*
Motor Einstellwerkzeugsatz	26130L	36,90

MOTOR EINSTELLWERKZEUGSATZ, OPEL/VAUXHALL

für eine fachgerechte Motor-Instandsetzung bei 2.0 CDTi Motoren ab Baujahr 2014, verbaut in folgenden Fahrzeugen:

- ▶ Antara
- ▶ Cascada
- ▶ Insignia A
- ▶ Insignia B
- ▶ Zafira C

Motorcode: B20DTH, B20DTR, D20DTH, D20DTR

Zu verwenden wie folgende OE Nummern:

- ▶ EN-955-2
- ▶ EN-51411
- ▶ EN-51412
- ▶ EN-51413
- ▶ EN-51414



BESCHREIBUNG	ARTIKEL	PREIS EUR*
Motor Einstellwerkzeugsatz, Opel/Vauxhall	26187L	199,90
Blockierwerkzeug Hochdruckpumpe	26187L-1	115,50
Nockenwellen Blockierwerkzeug	26187L-2	12,90
Kurbelwellen-Arretierung	26187L-3	58,90
Kurbelwellen Haltewerkzeug	26187L-4	124,90
Absteckstift	26187L-5	6,90
Absteckdorn	26187L-6	6,90
Schrauben	26187L-7	1,90

MOTOR EINSTELLWERKZEUGSATZ

für Einstellarbeiten der Steuerkette im Zylinderkopf. Dies ist ein Erweiterungssatz zu 26187L.

Geeignet für:

- ▶ Antara
- ▶ Cascada
- ▶ Insignia A
- ▶ Insignia B
- ▶ Zafira C

Motorcode: B20DTH

Zu verwenden wie folgende OE Nummern:

- ▶ EN-51415
- ▶ EN-51418

Erweiterungssatz für 26187L!



BESCHREIBUNG	ARTIKEL	PREIS EUR*
Motor Einstellwerkzeugsatz	26190L	139,90

ARRETIERWERKZEUG

zur Arretierung der Nockenwellen bei Opel Tigra B, Sintra, Vectra, Calibra und Omega Motoren 1.4l / 1.6l / 1.8l mit Motorcode X14XE, X16SEJ, X16XEL, X18XE1, Y16XE, Z14XE, Z16XE, Z16YNG, Z18XE, Z18XEL.
Zu verwenden wie OE Nummer KM-852.



BESCHREIBUNG	ARTIKEL	PREIS EUR*
Arretierwerkzeug	26096L	12,90

ARRETIERWERKZEUG

zur Arretierung der Nockenwellen für Opel Astra, Omega B, Vectra B und Calibra Motoren mit 1.8l / 2.0l / 2.2l

- ▶ Motorcode: C20SEL, X18XE, X20XEV, X22SE, X22XE, Y22SE, Y22XE, Z20LEH, Z20LEL, Z20LER, Z20LET, Z22XE

Verwendbar wie:

- ▶ Opel OE-Nummer KM-853



BESCHREIBUNG	ARTIKEL	PREIS EUR*
Arretierwerkzeug	26095L	9,90

ARRETIERWERKZEUG

zur Arretierung der Nockenwellen für Opel Sintra, Vectra, Calibra sowie Saab 900 und 9000

- ▶ Opel Motoren mit 2,5l und 3,0l
- ▶ Saab Motoren mit 2,5l und 3,0l

Für linksseitige Wellen (grünes Modell)

Motorcode: C25XE, X25XE, X25XEI, X30XE, Y26SE, Y32SE, Z32SE, B308E, B308I



BESCHREIBUNG	ARTIKEL	PREIS EUR*
Arretierwerkzeug	26097L	4,90

ARRETIERWERKZEUG

zur Arretierung der Nockenwellen für Opel Sintra, Vectra, Calibra sowie Saab 900 und 9000

- ▶ Opel Motoren mit 2,5l und 3,0l
- ▶ Saab Motoren mit 2,5l und 3,0l

Für rechtsseitige Wellen (rotes Modell)

Motorcode: C25XE, X25XE, X25XEI, X30XE, Y26SE, Y32SE, Z32SE, B308E, B308I



BESCHREIBUNG	ARTIKEL	PREIS EUR*
Arretierwerkzeug	26098L	27,50

GEGENHALTESCHLÜSSEL FÜR KURBELWELLE

geeignet für Opel Adam, Astra J, Cascada, Corsa D, Insignia, Meriva B, Mokka, Zafira C mit 1.0 / 1.2 / 1.4 l ecoFlex Motoren.

Zum Gegenhalten der Kurbelwellenriemenscheibe und zum Lösen der zentralen Befestigungsschraube. Mit dem enthaltenen Griff ist der Gegenhalter um 65 cm verlängerbar und bietet somit die Möglichkeit, festsitzende Verschraubungen zu lösen. Ein zusätzlicher 1/2" - Antrieb am Gegenhalter erlaubt alternativ eine Nutzung mit einem Gleitgriff.

Motorcodes: A10XEP, A12XEL (LWD), A12XER (LDC), A14NEL (LUH), A14NET (LUJ), A14XEL (LDD), A14XER (LDD)

Zu verwenden wie folgende OE-Nummern:

- ▶ Gegenhalter Grundkörper (wie OE EN-49979)
- ▶ Verlängerung für Gegenhalter (wie OE EN-956-1)
- ▶ Adapter, 2-teilig (wie OE EN49979-100)



BESCHREIBUNG	ARTIKEL	PREIS EUR*
Gegenhalteschlüssel für Kurbelwelle	10566L	179,90

NOCKENWELLEN-GEGENHALTESCHLÜSSEL, FIAT/FORD/OPEL/PSA/SUZUKI

zum Gegenhalten der Nockenwelle beim Lösen und Anziehen der Nockenwellenrad Verschraubung. Anwendbar bei allen gängigen 1.3 JTD Dieselmotoren.

Motorcodes:

- Alfa Romeo: 199A3.000, 199B4.000
- Chrysler: 199B1.000
- Fiat: 169A1.000, 169A5.000, 188A8.000, 188A9.000, 199A2.000, 199A3.000, 199A9.000, 199B2.000, 199B4.000, 199B8.000, 223A9.000, 225A2.000, 263A2.000, 312A8.000, 330A1.000
- Ford: 169A1.000 (FD4)/BAAA
- Lancia: 188A9.000, 199A2.000, 199A3.000, 199A9.000, 199B1.000, 843A2.000
- Opel/Vauxhall: A13DTC, A13DTE, A13DTR, D13A, LN9 (263A2.000), LN9/A13DTC, LSF/A13DTC, LSF/A13DTE, Y13DT, Z13DT, Z13DTE, Z13DTH, Z13DTI, Z13DTJ, Z13DTR



Zu verwenden wie:

- OE Citroën: 0104.B
- OE Fiat: 1871 008 600
- OE Ford: 303-1475

Passend für:

- Alfa Romeo: Mito
- Citroën: Nemo
- Peugeot: Bipper
- Fiat: 500 / 500 C, Doblo / Doblo Cargo, Fiorino, Grande Punto, Idea, Linea, Panda / Panda Classic, Punto / Punto Classic, Punto Evo, Qubo
- Ford: Ka
- Lancia: Musa, Ypsilon
- Opel: Agila / Agila B, Astra G / Astra H, Combo C / Combo D, Corsa C / Corsa D, Meriva A / Meriva B, Tigra B, Zafira B
- Suzuki: Ignis, Splash, Swift, Wagon R+

BESCHREIBUNG	ARTIKEL	PREIS EUR*
Nockenwellen-Gegenhalteschlüssel, Fiat/Ford/Opel/PSA/Suzuki	10592L	39,90

MOTOR-EINSTELLWERKZEUGSATZ, FORD

sehr umfangreicher Universalsatz für Fahrzeuge mit Ford Benzin- und Dieselmotor. Beinhaltet Werkzeuge für die Arretierung von Schwungrad, Kurbel- und Nockenwelle sowie zur Einstellung der Zahnriemenspannung.

Verbaut in folgende Fahrzeuge:

- Ford B-Max, C-Max, Ecosport, Escort, Fiesta, Courier, Focus, Galaxy, Ka, Kuga, Mondeo, Orion, Sierra, S-Max, Transit
- Mazda 2, CX-7

Passend für Benzinmotoren:

- 1.25, 1.4 16V, 1.8 SCi

Dieselmotoren:

- 1.4, 1.5 EcoBlue, 1.6, 1.8, 2.5 D/TD/TDCi

NEW
PRODUCT



BESCHREIBUNG	ARTIKEL	PREIS EUR*
Motor-Einstellwerkzeugsatz, Ford	26389L	119,90
Einstelllineal Nockenwellen	26350L-1	12,90
Blockierwerkzeug Schwungrad	26381L-24	5,90
Arretierwerkzeug Nockenwelle	26373L-2	5,90
Arretierstift Einspritzpumpe	26389L-1	6,90
Einstelllineal Nockenwellen	26389L-2	14,90
Einstellwerkzeug Kurbelwellensensor	26389L-3	9,90
Blockierwerkzeug Schwungrad	26318L-5	39,90
Arretierwerkzeug Kurbelwelle	26389L-4	6,90
Arretierstift Einspritzpumpe	26383L-10	5,90
Arretierwerkzeug Kurbelwelle	26372L-1	4,90
Arretierwerkzeug Kurbelwelle	26372L-2	4,90
Arretierblech Spannelement	26366L	3,90
Arretierstift Nockenwelle/Kraftstoffpumpe	26367L	11,16
Arretierwerkzeug Kurbelwelle	26368L	11,90
Arretierwerkzeug Nockenwelle	26383L-7	3,90
Fühlerblattlehre	26389L-5	2,90
Arretierstift Kurbelwelle	26361L-1	6,80
Arretierwerkzeug Kurbelwelle	26389L-6	7,90
Arretierstift Einspritzpumpe	26389L-7	5,90
Arretierstift Einspritzpumpe	26389L-8	3,90
Arretierstift Nockenwelle	26389L-9	4,90

www.tool-is.com

SCHAU MAL VORBEI UND LASS DICH ÜBERZEUGEN!

NICHT SUCHEN. SONDERN FINDEN.

TOOL-IS FINDET JEDES WERKZEUG FÜR DICH.

Schluss mit dem Versteckspiel: Es gibt nichts Schlimmeres, als ein Werkzeug, das man braucht und nicht findet oder nur dunkel in Erinnerung hat. Wir kennen das. Deshalb haben wir **TOOL-IS** erfunden: die **ONLINE-WERKZEUGSUCHMASCHINE** von SW Stahl.

Smartphone oder Tablet) nutzen. Verfügbarkeiten, Aktionslaufzeiten und Preise werden in Echtzeit angezeigt – aktueller und schneller geht's nicht. Außerdem findest du dank der verschiedenen Suchmöglichkeiten auf jeden Fall, was du suchst – selbst wenn du nur wenige Anhaltspunkte für deine Suche hast.

Ab sofort kann **TOOL-IS** sogar noch mehr. Oder besser gesagt: Du kannst noch mehr. Du kannst

TOOL-IS nämlich jetzt auch auf mobilen Geräten (sprich:



JETZT ANMELDEN UND
ZUSATZINHALTE EINSEHEN!

MOTOR-EINSTELLWERKZEUGSATZ, FORD

zum Arretieren der Nocken- und Kurbelwelle an 1.0 ltr. EcoBoost Motoren.

**NEW
PRODUCT**

Verbaut in folgende Fahrzeuge:

- ▶ Ford C-Max II,10-19, Fiesta VII,17-, Focus IV,18-, Puma,19-, Transit Connect,13-22

Motorcodes: B3DA, B3GA, B3GB, B7DA, B7JA, B7JB, B7JC, B7JE, B7JG, BZJA, MODC, MOJA

Zu verwenden wie folgende OE-Nummern

- ▶ Blockierwerkzeug Nockenwellen, Ford 303-1661/1 und /2
- ▶ Steckschlüssel Nockenwellenversteller, Ford 303-1661/3
- ▶ Blockierwerkzeug Nockenwellen, Ford 303-1604
- ▶ Arretierstift Kurbelwelle, Ford 303-732
- ▶ Blockierwerkzeug Schwungrad, Ford 303-1643



BESCHREIBUNG	ARTIKEL	PREIS EUR*
Motor-Einstellwerkzeugsatz, Ford	26320L	249,90
Blockierwerkzeug Nockenwellen	26320L-1	189,90
Spezialsteckschlüssel, 1/2"	04466L	6,20
Blockierwerkzeug Nockenwellen	26320L-2	0,00
Arretierstift Kurbelwelle	26361L-1	6,80
Blockierwerkzeug Schwungrad	26319L-2	59,90

MOTOR-EINSTELLWERKZEUGSATZ, FORD

zum Arretieren der Nocken- und Kurbelwelle an 1.25, 1.4, 1.6, 1.8, 2.0 und 2.3 ltr. Ford Motoren.

**NEW
PRODUCT**

Verbaut in folgende Fahrzeuge:

- ▶ Ford B-Max,12-17, Cougar,98-02, C-Max I,03-10, C-Max II,10-19, Fiesta IV,95-01, Fiesta V,01-08, Fiesta VI,08-17, Courier,96-02, Focus I,98-04, Focus II,04-10, Fusion,02-12, Galaxy II,06-14, Mondeo I,93-96, Mondeo II,96-00, Mondeo III,00-07, Mondeo IV,07-15, Puma,97-01, S-Max I,06-14, Tourneo Connect,02-13, Transit,06-13, Transit Connect,02-13

Motorcodes: ALDA, AOBA, AOBC, AODA, AODB, AODE, AOWA, AOWB, ASDA, ASDB, CGBA, CGBB, CHBA, CHBB, CJBA, CJBB, CSDA, CSDB, DHA, DHB, DHC, DHD, DHE, DHF, DHG, EDDB, EDBB, EDBC, EDBD, EDDB, EDDC, EDDD, EDDF, EYDB, EYDC, EYDD, EYDE, EYDF, EYDG, EYDI, EYDJ, EYDL, EYPA, EYPB, EYPC, EYPD, FHA, FHD, FHE, FHF, FUJA, FUJB, FXDA, FXDB, FXDC, FXDD, FYDA, FYDB, FYDC, FYDD, FYDH, FYJA, FYJB, FYJC, GZFA, GZFB, GZFC, HMDA, HMDA, HWDA, HWDB, L1L, L1N, L1Q, L1T, L1V, L1W, N4JB, NGA, NGB, NGC, NGD, Q7DA, QQDA, QQDB, QQDC, RTJA, RTJB, RTJC, RTJD, SEBA, SEWA, SHDA, SHDB, SHDC, SPJA, SPJC, SPJD, SPJE, SYDA, TBBA, TBWB, TBWA, TBWB, UADA, UTJA

Zu verwenden wie folgende OE-Nummern

- ▶ Arretierwerkzeug Kurbelwelle, Ford 303-507
- ▶ Arretierstift Kurbelwelle, Ford 303-748
- ▶ Arretierwerkzeug Kurbelwelle, Ford 303-574
- ▶ Einstelllineal Nockenwellen, Ford 303-376B



BESCHREIBUNG	ARTIKEL	PREIS EUR*
Motor-Einstellwerkzeugsatz, Ford	26372L	19,90
Arretierwerkzeug Kurbelwelle	26372L-1	4,90
Arretierstift Kurbelwelle	26318L-4	4,90
Arretierwerkzeug Kurbelwelle	26372L-2	4,90
Einstelllineal Nockenwellen	26350L-1	12,90

MOTOR EINSTELLWERKZEUGSATZ, FORD

für Arbeiten an Ford Benzinmotoren sowie baugleichen Motoren z.B. von Mazda.

Passend für:

- ▶ 1.25 / 1.4 / 1.6 / 1.7 Zetec / 1.8 / RS 1800 / 2.0 Zetec (91 - ,09) Motoren bei Escort, Fiesta, Puma, Focus, C-Max, Fusion, Mondeo, Orion, Tourneo, Cougar, Transit / Mazda 121

Zu verwenden wie folgende OE Nummern:

- ▶ 1 x Kurbelwellenfixierdorn 303-507 / 21-210
- ▶ 1 x Kurbelwellenfixierdorn 303-748 / 21-259
- ▶ 1 x Kurbelwellenfixierdorn 303-574 / 21-163
- ▶ 1 x Nockenwellen Lineal 21-162B / 21-162 / 303-367 / 303-376



BESCHREIBUNG	ARTIKEL	PREIS EUR*
Motor Einstellwerkzeugsatz, Ford	26043L	19,95
Einstell-Lehre Nockenwelle	26053L-16	0,00
Kurbelwellen Fixierdorn	26059L-5	8,30
Kurbelwellen Fixierdorn	26059L-4	9,70
Blockierwerkzeug Kurbelwelle	26181L-1	0,00

MOTOR-EINSTELLWERKZEUGSATZ, FORD

zum Arretieren der Nocken- und Kurbelwelle an 1.5 und 1.6 ltr. EcoBoost Motoren.

Verbaut in folgende Fahrzeuge:

- ▶ Ford C-Max II, Fiesta VI, Focus III, Galaxy II/III, Ka+ III, Kuga II, Mondeo IV/V, S-Max, Transit Connect, Tourneo Connect

Motorcodes: B2KA, C15HDTX, JQDA, JQDB, JQGA, JQMA, JQMB, JTBA, JTBB, JTDA, JTDB, JTJA, JTJB, JTJC, JTWA, JTWB, M8DA, M8DB, M8DD, M8DE, M8DF, M9DA, M9DB, UNCA, UNCB, UNCE, UNCF, UNCI, UNCJ, UNCK, UNCN, UNCP, YSKD, YSKE, YUDA

Zu verwenden wie folgende OE-Nummern

- ▶ Blockierwerkzeug Schwungrad, Ford 303-393A
- ▶ Blockierwerkzeug Kurbelwelle, Ford 303-732
- ▶ Blockierwerkzeug Kurbelwelle, Ford 303-748
- ▶ Absteckstift Spannrolle, Ford 303-1054
- ▶ Blockierwerkzeug Nockenwellenräder, Ford 303-1097
- ▶ Einstellwerkzeug Kurbelwellenriemenscheibe, Ford 303-1550
- ▶ Blockierwerkzeug Nockenwellen, Ford 303-1552



BESCHREIBUNG	ARTIKEL	PREIS EUR*
Motor-Einstellwerkzeugsatz, Ford	26318L	114,90
Blockierwerkzeug Nockenwellen	26318L-1	33,20
Arretierwerkzeug Nockenwellen	26318L-2	29,90
Einstellwerkzeug Riemenscheibe	26318L-3	14,90
Arretierstift Kurbelwelle	26318L-4	4,90
Blockierwerkzeug Schwungrad	26318L-5	39,90
Arretierstift Spannelement Keilrippenriemen	26318L-6	2,90
Arretierstift Kurbelwelle	26361L-1	6,80

MOTOR-EINSTELLWERKZEUGSATZ, FORD

zum Arretieren der Nocken- und Kurbelwelle an 1.5 ltr. EcoBoost Motoren.

Verbaut in folgende Fahrzeuge:

- ▶ Ford Fiesta VII,17-, Focus IV,18-, Puma,19-, Kuga III,19-

Motorcodes: UNDA, Y1DA, Y2DA, YZDA, YZDB, YZJA

Zu verwenden wie folgende OE-Nummern

- ▶ Blockierwerkzeug Nockenwellen, Ford 303-1649
- ▶ Blockierwerkzeug Schwungrad, Ford 303-1643
- ▶ Arretierstift Kettenspanner



BESCHREIBUNG	ARTIKEL	PREIS EUR*
Motor-Einstellwerkzeugsatz, Ford	26321L	169,90
Blockierwerkzeug Nockenwellen	26321L-1	134,90
Blockierwerkzeug Schwungrad	26319L-2	59,90
Arretierstift Kettenspanner	26321L-2	8,90

MOTOR EINSTELLWERKZEUGSATZ, FORD/MAZDA/VOLVO

geeignet für 1.6 l und 2.0 l Motoren, z.B. in folgenden Fahrzeugen:

- ▶ Ford: B-Max (12-), C-Max (07-10), C-Max (10-), Fiesta (08-), Focus (04-11), Focus C-Max (03-07), Focus (11-), Galaxy (06-15), Grand C-Max (06-15), Kuga (12-), Mondeo (10-15), S-Max (06-15), Tourneo Connect (13-), Grand Tourneo Connect (13-), Transit Connect (13-)
- ▶ Mazda: Mazda 5 (CW) (10-)
- ▶ Volvo: S60 (10-), S80 (06-), V40 (12-), V60 (10-), V70 (07-), XC60 (08-17)

Motorcodes:

- ▶ 1.6: B4164T, B4164T2, B4164T3, HXDA, HXDB, HXJA, HXJB, IQDA, IQDB, IQJA, JQDA, JQDB, JQGA, JQMA, JQMB, JTDA, JTDB, JTJA, JTMA, JTWB, MUDA, PNDA, RVJA, SIDA, U5JA, XTDA
- ▶ 2.0: B4204T6, B4204T7, MGDA, MZR 2.0 (LF), R9DA, R9DB, R9DC, R9DD, TNBA, TNBB, TNWA, TNWB, TPBA, TPWA

Zu verwenden wie folgende OE-Nummern:

- ▶ Nockenwellen Fixierwerkzeug (wie OE 303-1565)
- ▶ Nockenwellen Einstellwerkzeug (wie OE 303-1504 / 9.997405)
- ▶ Einstellwerkzeug für Kurbelwellensensor (wie OE 303-1521 / 9.997416)
- ▶ Kurbelwellen Arretierstift (wie OE 303-748 / 9.997406)
- ▶ Blockierwerkzeug (wie OE 303-1054)
- ▶ Nockenwellen Blockierwerkzeug (wie OE 303-1097 / 9.997429)
- ▶ Einstellwerkzeug Kurbelwelle Riemenscheibe (wie OE 303-1550 / 9.997431)
- ▶ Kurbelwellen Einstellwerkzeug (wie OE 9.997415)
- ▶ Schwungrad Arretierwerkzeug (wie OE 303-393)



BESCHREIBUNG	ARTIKEL	PREIS EUR*
Motor Einstellwerkzeugsatz, Ford/Mazda/Volvo	26181L	199,90
Nockenwellen-Fixierwerkzeug	26181L-5	35,90
Nockenwellen-Einstellwerkzeug	26181L-7	77,90
Kurbelwellensensor-Einstellwerkzeug	26181L-6	41,90
Arretierstift Spannelement Keilrippenriemen	26318L-6	2,90
Arretierwerkzeug Nockenwellen	26318L-2	29,90
Einstellwerkzeug Riemenscheibe	26318L-3	14,90
Kurbelwellenrad-Haltwerkzeug	26181L-8	101,90
Blockierwerkzeug Schwungrad	26318L-5	39,90
Arretierstift Kurbelwelle	26318L-4	4,90

MOTOR-EINSTELLWERKZEUGSATZ, FORD

zum Arretieren der Nocken- und Kurbelwelle an 1.6 16V Ti-VCT sowie 2.0 und 2.2 ltr. TDCi Motoren.

Verbaut in folgende Fahrzeuge:

- ▶ Ford C-Max I, 03-10, C-Max II, 10-19, Focus II, 04-10, Focus III, 10-18, Galaxy II, 06-14, Galaxy III, 15-, Kuga I, 08-12, Kuga II, 12-19, Mondeo IV, 07-15, Mondeo V, 15-, S-Max I, 06-14, S-Max II, 15-

Motorcodes: AZBC, AZWA, AZWC, G6DA, G6DB, G6DC, G6DD, G6DE, G6DF, G6DG, HXDA, IXDA, KLBA, KLWA, KNBA, KNWA, LPBA, Q4BA, Q4WA, QXBA, QXBB, QXWA, QXWB, QXWC, SIDA, T7CA, T7CC, T7CD, T7CE, T7CF, T7CI, T7CJ, T7CK, T7CL, T7CN, T7CP, T7CQ, T7DA, T7DB, T7DC, T7DD, T7MA, T7MB, T7MC, T7MD, T8CA, T8CB, T8CC, T8CD, T8CG, T8CH, T8CI, T8CJ, T8CL, T8DA, T8DE, T8MA, T8MB, T8MC, T9CA, T9CB, T9CC, T9CD, TXBA, TXBB, TXDA, TXDB, TXMA, TXWA, TYBA, TYDA, TYMA, TYWA, UFBA, UFBB, UFCA, UFCB, UFCD, UFDA, UFDB, UFMA, UFWA, UKBA, UKBB, UKDA, UKDB, UKMA, UKWA, XRMA, XRGB

Zu verwenden wie folgende OE-Nummern

- ▶ Arretierwerkzeug Kurbelwelle, Ford 303-1059
- ▶ Arretierstift Spannelement Keilrippenriemen, Ford 303-1054
- ▶ Arretierwerkzeug Nockenwelle, Ford 303-735
- ▶ Arretierstift Kurbelwelle, Ford 303-748
- ▶ Arretierwerkzeug Nockenwellen, Ford 303-1097



BESCHREIBUNG	ARTIKEL	PREIS EUR*
Motor-Einstellwerkzeugsatz, Ford	26373L	44,90
Arretierwerkzeug Kurbelwelle	26373L-1	9,90
Arretierstift Spannelement Keilrippenriemen	26318L-6	2,90
Arretierwerkzeug Nockenwelle	26373L-2	5,90
Arretierstift Kurbelwelle	26318L-4	4,90
Arretierwerkzeug Nockenwellen	26318L-2	29,90

MOTOR-EINSTELLWERKZEUGSATZ, FORD

zum Arretieren der Nocken- und Kurbelwelle an 2.0 ltr. EcoBlue Motoren.

Verbaut in folgende Fahrzeuge:

- ▶ Ford Focus IV, Galaxy III, Kuga III, Mondeo V, Ranger, S-Max, Tourneo Custom, Transit Custom, Transit V363

Motorcodes: BCCC, BCCD, BCDA, BCFA, BCFB, BCFC, BCFD, BCRA, BCRB, BJFA, BJFB, BJFC, BJFD, BJRA, BKFA, BKFB, BKFC, BKFD, BKRA, BKRB, BLFA, BLFB, BLFC, BLFD, BLHA, BLRA, BLRB, NOHA, POFA, POFB, T20DD0J, YLCB, YLCC, YLDA, YLDC, YLF6, YLFA, YLFB, YLFS, YLR6, YLRA, YMCB, YMCC, YMDA, YMF6, YMFA, YMFB, YMFS, YMHA, YMR6, YMRA, YNCA, YNF6, YNFA, YNFB, YNFS, YNHA, YNR6, YNRA

Zu verwenden wie folgende OE-Nummern

- ▶ Einstellwerkzeug Kurbelwelle, Ford 303-1637
- ▶ Blockierwerkzeug Schwungrad, Ford 303-1643
- ▶ Montagewerkzeug Zahnriemen, Ford 303-1650
- ▶ Abzieher Kurbelwellenriemenscheibe, Ford 303-1657



BESCHREIBUNG	ARTIKEL	PREIS EUR*
Motor-Einstellwerkzeugsatz, Ford	26319L	209,90
Einstellwerkzeug Kurbelwelle	26319L-1	79,90
Blockierwerkzeug Schwungrad	26319L-2	59,90
Montagewerkzeug Zahnriemen	26319L-3	89,90
Abzieher Kurbelwellenriemenscheibe	26319L-4	59,90

MOTOR EINSTELLWERKZEUGSATZ

zum Arretieren der Nockenwelle, Kurbelwelle und Einspritzpumpe bei folgende Arbeiten:

- ▶ Einstellung der Steuerzeiten
- ▶ Wechseln der Steuerkette
- ▶ Ersetzen der Zylinderkopfdichtung
- ▶ Erneuerung der Einspritzpumpe

Zu verwenden wie folgende OE Nummern:

- ▶ Kurbelwellen Arretierung 303-675 (21-234)
- ▶ Pumpenrad Arretierung 303-681 (21-240)

Für Ford z.B. Mondeo, Transit, etc., ab ,01-'04, mit 2,0l und 2,4l 16V TDDi / TDCi Dieselmotoren.

Motorcodes: FMBA, FMBB, D5BA, ABFA, D3FA, F3FA, D2FA, D4FA, F4FA



BESCHREIBUNG	ARTIKEL	PREIS EUR*
Motor Einstellwerkzeugsatz	26113L	99,90

MOTOR EINSTELLWERKZEUGSATZ, FORD

für eine fachgerechte Motor-Instandsetzung.

Geeignet für 2.0 - 2.2 - 2.4 - 3.2 l Ford Duratorq Dieselmotoren in folgenden Fahrzeugen:

- ▶ Ford Duratorq (Puma), Mondeo (00-07), Transit (00-11)
- ▶ Citroën: Relay (06-11), Jumper II
- ▶ Fiat: Ducato (06-11)
- ▶ Jaguar: X-Type (01-10)
- ▶ Land Rover: Defender (07-11)
- ▶ LDV: Convoy (02-06)
- ▶ Peugeot: Boxer III (06-11)

Motorcodes:

- ▶ 2.0l: ABFA, D3FA, D5BA, D6BA, F3FA, F5FA, FMBA, HJBA, HJBB, HJBC, HJBE, N7BA, N7BB
- ▶ 2.2l: QJBA(BG), QJBB, QJBC, QJBD
- ▶ 2.2l: 4HM, 4HU, 4HV, P8FA, P22DTE, QVFA, QWFA
- ▶ 2.4l: 244DT, D0FA, D2FA, D2FB, D4FA, F4FA, FXFA, H9FA, H9FB, HEFA, HFFA, JXFA, PHFA, ZSD 424
- ▶ 3.2l: SAFA

Zu verwenden wie folgende OE Nummern:

- ▶ Kurbelwellenabzieher Einspritzpumpen 303-249
- ▶ Kurbelwellen-Arretierwerkzeug 303-675
- ▶ Kurbelwellen-Radialdichtring 303-679A
- ▶ Justierwerkzeug für Motorabdeckungen OE 303-682
- ▶ Schwungrad-Arretierbolzen 303-698
- ▶ Haltewerkzeug für Hochdruckpumpen 303-1151
- ▶ Einspritzpumpen-Blockierwerkzeug 303-1317



BESCHREIBUNG	ARTIKEL	PREIS EUR*
Motor Einstellwerkzeugsatz, Ford	26173L	94,90
Justierwerkzeug	26173L-1	19,90
Kurbelwellen-Radialdichtring	26173L-2	16,90
Haltewerkzeug für Hochdruckpumpen	26173L-3	16,90
Kurbelwellenabzieher	26173L-4	60,90
Kurbelwellen-Arretierwerkzeug	26173L-5	23,90
Arretierwerkzeug Kurbelwelle	26389L-6	7,90
Fixierstifte	26173L-7	19,90
Spannrollen-Fixierstift	26173L-8	3,64
Einspritzpumpen-Blockierwerkzeug	26173L-9	20,86
Passschraube	26173L-10	52,90

KURBELWELLEN-BLOCKIERSTIFT, FORD

zum Blockieren der Kurbelwelle beim Wechsel der Steuerkette oder beim Einstellen der Steuerzeiten.

Geeignet für Ford Transit 2.2 TDCi 74 / 92 / 99 / 114 KW Motoren ab Baujahr 2006.



Motorcodes: CVRA, CVRB, CYRA, CYRB, DRRR, DRRB, USRA, USRB

Zu verwenden wie OE 303-1562

BESCHREIBUNG	ARTIKEL	PREIS EUR*
Kurbelwellen-Blockierstift, Ford	26205L	4,50

MOTOR EINSTELLWERKZEUGSATZ, FORD

zur Arretierung der Kurbelwelle und Nockenwelle bei Arbeiten an der Motorsteuerung, z.B. beim Zahnriemen-Wechsel.

Geeignet für Benzin- und Dieselmotoren in folgenden Fahrzeugen:

- ▶ Ford: Focus II 2.5 ST/RS/RS500, Kuga I 2.5, Mondeo IV 2.5, S-Max 2.5 ST

Motorcodes:

- ▶ 2.5 Turbo (Euro4) - HUBA, HUWA, HYDA, HYDB, HYDC, JZDA

Zu verwenden wie folgende OE Nummern:

- ▶ Kurbelwellen Haltewerkzeug 303-1179
- ▶ Nockenwellen Einstellwerkzeug 303-1178
- ▶ Kurbelwellen Einstellwerkzeug 303-1182
- ▶ Spannrollen-Fixierstift 303-1054



BESCHREIBUNG	ARTIKEL	PREIS EUR*
Motor Einstellwerkzeugsatz, Ford	26179L	174,95
Kurbelwellen-Haltewerkzeug	26179L-1	54,80
Nockenwellen-Einstellwerkzeug	26179L-2	221,90
Sechskant Schraube	26179L-3	8,50
Kurbelwellen-Einstellwerkzeug	26179L-4	29,90

MOTOR-EINSTELLWERKZEUGSATZ, CITROËN/FIAT/PEUGEOT

sehr umfangreicher Universalsatz für Fahrzeuge mit PSA Benzin- und Dieselmotor. Beinhaltet Werkzeuge für die Arretierung von Schwungrad, Kurbel- und Nockenwelle sowie zur Einstellung der Zahnriemenspannung.

Verbaut in folgende Fahrzeuge:

- ▶ Citroën AX, Berlingo, BX, C15, C2, C3, C4, C5, C8, DS4, DS5, Evasion, Jumpy, Nemo, Saxo, Xantia, Xsara, ZX
- ▶ Fiat Scudo, Ulysse, Ducato
- ▶ Lancia Phedra, Zeta
- ▶ Peugeot 106, 205, 206, 207, 306, 307, 308, 309, 406, 407, 508, 607, 806, 807, 1007, 3008, 5008, Bipper, Expert, Partner, Boxer
- ▶ Suzuki Grand Vitara

Passend für Benzinmotoren:

- ▶ 1.1, 1.4, 1.4 16V, 1.6, 1.6 16V, 1.8 16V, 2.0, 2.0 16V

Dieselmotoren:

- ▶ 1.9, 2.0, 2.2 D/TD/TDI/HDI/JTD



NEW
PRODUCT

BESCHREIBUNG	ARTIKEL	PREIS EUR*
Motor-Einstellwerkzeugsatz, Citroën/Fiat/Peugeot	26381L	169,90
Blockierwerkzeug Schwungrad	26381L-1	11,90
Spannschlüssel, Innensechskant SW 8	26381L-2	12,90
Blockierwerkzeug Schwungrad	26381L-3	6,90
Blockierwerkzeug Schwungrad	26381L-4	6,90
Einstellwerkzeug Spannrolle	26381L-5	4,90
Blockierwerkzeug Nockenwelle	26381L-6	5,90
Einstellwerkzeug Spannrolle	26381L-7	8,90

MOTOR-EINSTELLWERKZEUGSATZ, CITROËN/FIAT/PEUGEOT

BESCHREIBUNG	ARTIKEL	PREIS EUR*
Einstellwerkzeug Spannrolle	26381L-8	8,90
Abzieher Kurbelwellenriemenscheibe	26381L-9	16,90
Halteklammer Zahnriemen	26381L-10	4,90
Blockierwerkzeug Schwungrad	26381L-11	5,90
Einstellwerkzeug Spannrolle	26381L-12	26,90
Blockierwerkzeug Schwungrad	26377L	6,90
Einstellwerkzeug Spannrolle	26381L-13	8,90
Blockierwerkzeug, ø 5 mm	26381L-14	8,90
Blockierwerkzeug Schwungrad	26381L-15	12,90
Blockierwerkzeug Nockenwelle	26381L-16	4,90
Blockierwerkzeug Kurbelwelle	26381L-17	14,90
Blockierwerkzeug Schwungrad	26381L-18	9,90
Blockierwerkzeug Schwungrad	26381L-19	7,90
Blockierwerkzeug Nockenwelle	26381L-20	4,90
Arretierwerkzeug Nockenwelle	26373L-2	5,90
Blockierwerkzeug Nockenwelle	26381L-21	4,90
Arretierwerkzeug Einspritzpumpe	26381L-22	4,90
Arretierwerkzeug Einspritzpumpe	26381L-23	4,90
Blockierwerkzeug Schwungrad	26381L-24	5,90
Blockierwerkzeug Kurbelwelle	26381L-25	5,90
Blockierwerkzeug Kurbelwelle	26381L-26	8,90
Blockierwerkzeug Nockenwelle	26381L-27	7,90
Blockierwerkzeug Nockenwelle	26381L-28	8,90
Blockierwerkzeug Spannrolle	26381L-29	1,90
Zentrierklammer Zahnriemenrad	26381L-30	2,90
Blockierwerkzeug Kurbelwelle	26381L-31	2,90

MOTOR-EINSTELLWERKZEUGSATZ, FIAT/OPEL

zum Arretieren der Nocken- und Kurbelwelle an 1.2 und 1.4 ltr. Benzin Motoren

Verbaut in folgende Fahrzeuge:

- ▶ Alfa Romeo Giulietta, 10-20, Mito, 08-18
- ▶ Fiat Brava I, Bravo I, Bravo II, Doblo 263, Idea, Linea, Marea, Palio, Panda, 06-, Punto 176, Punto 188, Grande Punto 199, Stilo 192, Tipo 356, 500 312, 500 351
- ▶ Lancia Delta, 08-14, Musa, 04-12, Y, 95-03, Ypsilon, 03-11
- ▶ Opel Combo Tour, 11-18

Motorcodes:

- ▶ Fiat: 169A3, 176B9, 182B2, 188A5, 192B2, 198A1, 198A4, 199A6, 199A8, 312B3, 312B4, 312B6, 55277, 843A1, 940A6, 940B1, 940B7, 940B8, 955A1
- ▶ Opel: A14FC, A14FP

Zu verwenden wie folgende OE-Nummern

- ▶ Blockierwerkzeug Nockenwellenrad, Opel EN-50781
- ▶ Blockierwerkzeug Kurbelwelle, Opel EN-50780, Fiat 2.000.004.500, Ford 303-1480
- ▶ Blockierwerkzeug Nockenwellen, Opel EN-46781
- ▶ Einstellwerkzeug Spannrolle, Opel EN-50782, Fiat 1.860.987.000, Ford 303-1560
- ▶ Ausrichtwerkzeug OT-Stellung, Fiat 1860992000
- ▶ Blockierwerkzeug Schwungrad, Fiat 1871000400



NEW
PRODUCT

BESCHREIBUNG	ARTIKEL	PREIS EUR*
Motor-Einstellwerkzeugsatz, Fiat/Opel	26323L	109,90
Blockierwerkzeug Nockenwellenrad	26323L-1	19,90
Blockierwerkzeug Kurbelwelle	26358L-2	12,90
Blockierwerkzeug Nockenwellen	26323L-3	39,90
Einstellwerkzeug Spannrolle	26358L-1	9,90
Ausrichtwerkzeug OT-Stellung	26323L-4	29,90
Blockierwerkzeug Schwungrad	26323L-2	24,90

MOTOR EINSTELLWERKZEUGSATZ

für 2.2l, 2.3l, 3.0l JTD-Motoren (baugleich PSA), verbaut in folgenden Fahrzeugen:

- ▶ Citroën Jumper und Peugeot Boxer (22 DT und F30 DT-Motoren)
- ▶ Fiat Ducato 2.2l, 2.3l, 3.0l JTD (baugleich PSA)
- ▶ Fiat 2.2l JTD 4HV, 2.3l JTD F1AE0481D / F1AE0481N, 3.0l JTD
- ▶ PSA 22DT 4HV/4HU, F30DT



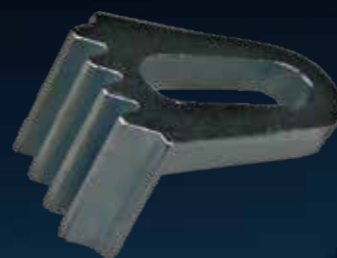
BESCHREIBUNG	ARTIKEL	PREIS EUR*
Motor Einstellwerkzeugsatz	26023L	129,90

BLOCKIERWERKZEUG SCHWUNGRAD

zum Blockieren des Schwungrades bei Reparaturarbeiten am Steuertrieb

Zu verwenden wie folgende OE-Nummer:

- ▶ Fiat 1.860.161.000
- ▶ Mercedes 607.589.01.40.00
- ▶ PSA 0153.A



NEW PRODUCT

BESCHREIBUNG	ARTIKEL	PREIS EUR*
Blockierwerkzeug Schwungrad	26377L	6,90

MOTOR-EINSTELLWERKZEUGSATZ, NISSAN/OPEL/RENAULT

sehr umfangreicher Universalsatz für Fahrzeuge mit Renault Benzin- und Dieselmotor. Beinhaltet Werkzeuge für die Arretierung von Schwungrad, Kurbel- und Nockenwelle sowie zur Einstellung der Zahnriemenspannung.

Verbaut in folgende Fahrzeuge:

- ▶ Dacia Dokker, Duster, Logan, Lodgy, Sandero
- ▶ Jeep CJ5, Cherokee
- ▶ Lada Largus
- ▶ Mitsubishi Carisma, Space Star
- ▶ Nissan Kubistar, Primastar
- ▶ Opel Arena, Movano, Vivaro
- ▶ Renault Avantime, Clio, Espace, Fluence, Kangoo, Laguna, Megane, Modus, Rapid, Safrane, Scenic, Thalia, Twingo, R5, R9, R11, R19, R21, R25, Trafic, Master
- ▶ Suzuki Samurai



NEW PRODUCT

Motorcodes: D7F, E5F, E7F, E7J, F1N, F3N, F3P, F3R, F4P, F4R, F7P, F7R, F8M, F8Q, F9Q, G8T, J5R, J7R, J8S, K4J, K4M, K7J, K7M, N7Q, N7U, NF8, S8U, S9U, S9W

BESCHREIBUNG	ARTIKEL	PREIS EUR*
Motor-Einstellwerkzeugsatz, Nissan/Opel/Renault	26387L	109,90
Blockierwerkzeug Nockenwellen	26387L-1	24,90
Arretierwerkzeug Kurbelwelle	26376L-5	5,90
Arretierstift Kurbelwelle	26387L-3	5,90
Arretierwerkzeug Kurbelwelle, ø 8 mm	26376L-6	4,20
Arretierstift Kurbelwelle	26387L-5	8,90
Einstellwerkzeug Spannrolle	26387L-7	12,90
Einstellwerkzeug Spannrolle	26387L-8	10,90
Blockierwerkzeug Nockenwellen	26387L-9	29,90
Arretierstift Kurbelwelle	26387L-10	6,90
Arretierwerkzeug Nockenwellen	26387L-6	25,90
Spannwerkzeug Zahnriemen	26387L-11	13,90
Einstellwerkzeug Spannrolle	26387L-4	16,90
Einstellwerkzeug Spannrolle	26387L-2	10,90

MOTOR-EINSTELLWERKZEUGSATZ, MERCEDES/NISSAN/OPEL/RENAULT

zum Arretieren der Nocken- und Kurbelwelle an 1.5, 1.9, 2.2 und 2.5 ltr. Renault Dieselmotoren

Verbaut in folgende Fahrzeuge:

- ▶ Dacia Dokker, Duster, Logan, Lodgy, Sandero
- ▶ Mercedes A-Klasse W176, A-Klasse W177, B-Klasse W246, B-Klasse W247, CLA C117, CLA C118, GLA X156, Citan W415, Citan W420
- ▶ Nissan Almera, Cube, Juke, Kubistar, Micra, Note, Primera, Qashgai, Tiida, Interstar, Evalia, NV200, Primastar, NV250
- ▶ Opel Movano, Vivaro
- ▶ Renault Avantime, Captur, Clio, Espace, Fluence, Kadjar, Kangoo, Laguna, Megane, Modus, Scenic, Thalia, Twingo, Vel Satis, Trafic, Master
- ▶ Suzuki Grand Vitara, Jimny

Motorcodes:

- ▶ Mercedes OM607, OM608
- ▶ Renault F9Q, G9M, G9T, G9U, K9K

Zu verwenden wie folgende OE-Nummern

- ▶ Arretierwerkzeug Kurbelwelle, ø 7 mm, Renault MOT-1536
- ▶ Blockierwerkzeug Einlassnockenwelle, Renault MOT-1534
- ▶ Blockierwerkzeug Auslassnockenwelle, Renault MOT 1537
- ▶ Arretierwerkzeug Pumpenrad, Renault MOT-1538
- ▶ Arretierwerkzeug Kurbelwelle, Renault MOT-1489
- ▶ Arretierwerkzeug Kurbelwelle, ø 8 mm, Renault MOT-1430
- ▶ Spannwerkzeug Zahnriemen, Renault MOT-1543
- ▶ Absteckstift Hochdruckpumpe, ø 3 mm
- ▶ Blockierwerkzeug Schwungrad, Mercedes 607.589.01.40.00

Ideale Ergänzung zu 26387L!



NEW PRODUCT

BESCHREIBUNG	ARTIKEL	PREIS EUR*
Motor-Einstellwerkzeugsatz, Mercedes/Nissan/Opel/Renault	26376L	109,90
Arretierwerkzeug Kurbelwelle, ø 7 mm	26376L-1	3,90
Blockierwerkzeug Einlassnockenwelle	26376L-2	24,90
Blockierwerkzeug Auslassnockenwelle	26376L-3	39,90
Arretierwerkzeug Pumpenrad	26376L-4	7,90
Arretierwerkzeug Kurbelwelle	26376L-5	5,90
Arretierwerkzeug Kurbelwelle, ø 8 mm	26376L-6	4,20
Spannwerkzeug Zahnriemen	26376L-7	49,90
Absteckstift Hochdruckpumpe, ø 3 mm	26376L-8	4,50
Blockierwerkzeug Schwungrad	26377L	6,90

MOTOR EINSTELLWERKZEUGSATZ

für Common-Rail Motoren 1.5l + 1.9l + 2.2l + 2.5l von Renault, Opel, Nissan. Beinhaltet wichtige Werkzeuge zum Positionieren und Arretieren von Kurbelwelle und Nockenwelle bei Zahnriemen- und Motorreparatur.

Motorcodes: K9K, F9Q, G9T, G9U

IDEALE ERGÄNZUNG ZU 26058L!



BESCHREIBUNG	ARTIKEL	PREIS EUR*
Motor Einstellwerkzeugsatz	26048L	119,90

MOTOR EINSTELLWERKZEUGSATZ

für eine fachgerechte Motor-Instandsetzung bei 1.6, 1.8 und 2.0 Liter Diesel Motoren.

Geeignet für folgende Fahrzeuge:

- ▶ Fiat Talento (296) 2016-
- ▶ Mercedes C-Klasse (205) 2014-2018, Vito/Metris (447) 2014-
- ▶ Nissan Qashqai (J10/J11) 2011-, X-Trail (T31/T32) 2007-, NV300 (X82) 2016-, Primastar (X83) 2006-
- ▶ Opel Vivaro (X82/X83) 2006-
- ▶ Renault Espace (JK0/JR) 2006-, Kadjar (HA/HL) 2015-, Koleos (HY/HC) 2008-, Laguna (BG0/KG0/BT0/KT0/DT0) 2006-, Latitude (L70) 2011-, Megane (BMO/BZO/B9A) 2005-, Scénic und Grand Scénic (JM0/JZ0/J9) 2005-, Talisman (LP/KP) 2015-, Vel Satis (BJO) 2005-, Trafic (JL/JG) 2006-

Motorcodes:

- ▶ MID, M9R, R9M, OM622 und OM626

Die Nockenwellen- und Kurbelwellenarretierungen dürfen nicht als Gegenhalter zum Anziehen genutzt werden!



BESCHREIBUNG	ARTIKEL	PREIS EUR*
Motor Einstellwerkzeugsatz	26009L	129,90

MOTOR EINSTELLWERKZEUGSATZ

zur Arretierung und Ausrichtung der Ein- und Auslassnockenwelle z.B. beim Zahnriemenwechsel

- ▶ Inkl. Spezialeinsatz mit 12,5 mm (1/2") Antrieb zum Demontieren des Phasenverstellers
- ▶ 23 passgenaue Arretierungswerkzeuge für Ein- und Auslassnockenwelle verhindern nach der Montage ein Verdrehen der Nockenwellen und positionieren diese in Montagestellung für den Zahnriemen
- ▶ Arretierungswerkzeuge sind mit Nummern versehen und zur Verhinderung einer Verwechslung zusätzlich farblich gekennzeichnet
- ▶ Mit dem OT-Punkt Einstellhorn und einer Mikrometeruhr (nicht im Lieferumfang enthalten) ist eine genaue Ausrichtung der Kurbelwelle möglich

Passend für folgende Fahrzeuge:

- ▶ Fiat Bravo 1,4 12V & 2,0 20V; Brava 1,4 12V & 2,0 20V Marea 2,0 20V; Coupe 1,8 16V; Barchetta 1,8 16V; Punto 1,8 16V
- ▶ Lancia K5 2,0 20V; 4 Zyl. VIS Motoren ab BJ. 96 Delta 1,8 16V Step A; Dedra 1,8 16V Step A; Y10 1,4 12V
- ▶ Alfa 145+146 1400 & 1600 16V Step A; 147 1600 16V Step A; 147 105 PS, 147 1600 eco 103PS; 155 1400 & 1600 16V Step A; 156 1600 16V Step A; 156 1800 - 2000 16V 156 2000 JTS; 166 2000; GTV 2000 JTS - Spider GT 2000 JTS 16V 165PS



BESCHREIBUNG	ARTIKEL	PREIS EUR*
Motor Einstellwerkzeugsatz	26016L	184,90

MOTOR-EINSTELLWERKZEUGSATZ, ALFA/FIAT/FORD/LANCIA

beinhaltet die wichtigsten Werkzeuge für Reparaturarbeiten an Alfa Romeo, Fiat, Ford und Lancia Motoren mit 1.2 und 1.4 ltr. 8-Ventil Benzinmotoren.

Passend für folgende Fahrzeuge:

- ▶ Alfa Romeo MiTo ,11-18
- ▶ Fiat New 500 ,07-, Doblo/Cargo ,05-10, Fiorino ,08-, Qubo ,09-, Grande Punto ,07-12, Idea ,04-12, Linea ,07-11, Panda ,09-12 und Grande Punto ,05-09, Punto Evo ,09-11, Punto ,12-18
- ▶ Ford Ka ,09-16
- ▶ Lancia Ypsilon ,06-17, Musa ,05-12

Motorcodes:

- ▶ Alfa, Fiat, Lancia 169A4.000, 199A7.000, 350A1.000, 955A9.000
- ▶ Ford 169A4.000 (FP4)

Zu verwenden wie folgende OE-Nummern:

- ▶ Blockierwerkzeug Kurbelwelle, Fiat 2.000.004.500, Ford 303-1480
- ▶ Einstelllineal Nockenwellen, Fiat 2.000.004.400, Ford 303-1479
- ▶ Blockierwerkzeug Nockenwellenrad, Fiat 2.000.004.200, Ford 303-1477
- ▶ Arretierwerkzeug Nockenwelle, Fiat 2.000.004.300, Ford 303-1478
- ▶ Einstellwerkzeug Spannrolle, Fiat 1.860.987.000



BESCHREIBUNG	ARTIKEL	PREIS EUR*
Motor-Einstellwerkzeugsatz, Alfa/Fiat/Ford/Lancia	26358L	82,50
Einstellwerkzeug Spannrolle	26358L-1	9,90
Blockierwerkzeug Kurbelwelle	26358L-2	12,90
Arretierwerkzeug Nockenwelle	26358L-3	39,90
Blockierwerkzeug Nockenwellenrad	26358L-4	14,90
Einstelllineal Nockenwellen	26358L-5	10,90

MOTOR EINSTELLWERKZEUGSATZ, ALFA ROMEO/FIAT/LANCIA

für Arbeiten an der Steuerkette bei 1.4 l MultiAir Motoren.

Geeignet für folgende Fahrzeuge:

- ▶ Alfa Romeo: Giulietta (2010-), MiTo (2008-2018)
- ▶ Fiat: Bravo II (2006-2014), Grande Punto (2005-2009), Punto Evo (2008-2012), Punto (2012-2018)
- ▶ Lancia: Delta III (2008-2014)

Motorcodes: 198A7.000, 940A2.000, 955A2.000, 955A6.000, 955A7.000, 955A8.000, 955B1.000

Zu verwenden wie folgende OE Nummern:

- ▶ 2.000.034.400
- ▶ 2.000.004.500
- ▶ 1.860.987.000

10-teilig



BESCHREIBUNG	ARTIKEL	PREIS EUR*
Motor Einstellwerkzeugsatz, Alfa Romeo/Fiat/Lancia	26194L	99,90
Nockenwellen Einstellwerkzeug	26194L-1	69,90
Einstellwerkzeug Spannrolle	26358L-1	9,90
Blockierwerkzeug Kurbelwelle	26358L-2	12,90

MOTOR-EINSTELLWERKZEUGSATZ, FIAT/IVECO

beinhaltet die wichtigsten Werkzeuge für Reparaturarbeiten an 2.3 und 2.8 ltr. Fiat und Iveco Motoren.

Passend für folgende Fahrzeuge:

- ▶ Fiat Ducato ,01-06, Ducato ,06-
- ▶ Iveco Daily III ,99-06, Daily IV ,06-11, Daily V ,11-14, Daily VI ,14-19

Motorcodes: 8140.43B, 8140.43C, 8140.43K, 8140.43R, F1AE0481A, F1AE0481B, F1AE0481C, F1AE0481D, F1AE0481E, F1AE0481F, F1AE0481G, F1AE0481H, F1AE0481M, F1AE0481N, F1AE0481R, F1AE0481U, F1AE0481V, F1AE3481A, F1AE3481B, F1AE3481C, F1AE3481D, F1AE3481E, F1AE3481G, F1AGL4111, F1AGL4112, F1AGL4113, F1AGL4114, F1AGL411A, F1AGL411B, F1AGL411C, F1AGL411D, F1AGL411G, F1AGL411H, F1AGL411J, F1AGL411M

Zu verwenden wie folgende OE-Nummern:

- ▶ Arretierwerkzeug Nockenwellen, Fiat 99.360.614
- ▶ Arretierstift Kurbelwelle, Fiat 99.360.615
- ▶ Arretierstift Nockenwelle, Fiat 1.860.617.000
- ▶ Arretierstift Kurbelwelle, Fiat 2.000.018.200



BESCHREIBUNG	ARTIKEL	PREIS EUR*
Motor-Einstellwerkzeugsatz, Fiat/Iveco	26359L	43,50
Arretierwerkzeug Nockenwellen	26359L-1	26,90
Arretierstift Kurbelwelle	26359L-2	12,90
Arretierstift Nockenwelle	26359L-3	8,90
Arretierstift Kurbelwelle	26359L-4	10,90

MOTOR EINSTELLWERKZEUGSATZ, HYUNDAI/KIA

beinhaltet wichtige Werkzeuge für den Ein- und Ausbau der Kettenräder der Hochdruckpumpe sowie der Nockenwellen, für das Prüfen und Einstellen der Steuerzeiten und für die Steuerkettenreparatur bei gängigen Hyundai und Kia Modellen.

Geeignet für folgende Fahrzeuge:

Kia Carens III (UN), Carens IV, Cee'd I (ED), Cee'd II (JD), Cerato I (LD), Optima (TF), Picanto I (BA), Rio III (UB), Rio IV (YB), Soul I (AM), Soul II (PS), Sportage III (SL), Sportage IV (QL), Venga (YN)
Hyundai Accent (MC), Accent (RB), Elantra (HD), Getz (TB), i10 (PA), i20 (PB), i20 (GB), ix20 (JC), i30 (GD9), ix35 (LM), i40 (VF), Matrix (FC), Tucson (TLE)

Motorcodes:

D3FA, D3FF, D4FA, D4FB, D4FB-H, D4FB-L, D4FC, D4FD, D4FD-H, D4FD-L
Zu verwenden wie folgende OE Nummern:
09331-2A000/ 09231-2A100



BESCHREIBUNG	ARTIKEL	PREIS EUR*
Motor Einstellwerkzeugsatz, Hyundai/Kia	26178L	79,90
Druckplatte	26178L-1	84,90
Druckspindel	26178L-2	37,90
Schraubenpaar	26178L-3	3,90
Schraube	26178L-4	4,90
Kurbelwellen-Blockierwerkzeug	26178L-5	95,50
Fixierstift	26178L-6	6,90

MOTOR EINSTELLWERKZEUGSATZ, VW/OPEL/FORD

für 4- und 6-Zylindermotoren von Opel und Ford sowie VAG, Saab, Citroën, Fiat, Peugeot, Rover, Isuzu und MG.
Diesel- und Benzinmotoren.



BESCHREIBUNG	ARTIKEL	PREIS EUR*
Motor Einstellwerkzeugsatz, VW/Opel/Ford	26035L	49,90
Arretierwerkzeug, Opel Ecotec 1,8+2,0 l	26095L	9,90
Arretierwerkzeug, Opel Ecotec 1,4 + 1,6 l	26096L	12,90
Arretierwerkzeug, Saab/Opel links	26097L	4,90
Arretierwerkzeug, Saab/Opel rechts	26098L	0,00
Blockierwerkzeug Schwungrad	26377L	6,90
Arretierwerkzeug Kurbelwelle	26368L	11,90

SCHWUNGRAD BLOCKIERWERKZEUG, HYUNDAI/KIA

Das Blockierwerkzeug wird anstelle des Starters eingebaut und blockiert das Schwungrad über den Zahnkranz des Schwungrades. Ein unentbehrliches Werkzeug beim:

- ▶ Lösen der Kurbelwellenschraube
- ▶ Wechseln der Steuerkette / des Zahnriemens

Passend für:

- ▶ Hyundai Accent IV/V, Creta, Elantra IV/V/VI, Genesis, i10 I/II/III, i20 I/II/III, i30, i40, ix20, ix35, Kona, Santa Fé II/III/IV, Solaris, Sonata V/VI/VII, Tucson, Veloster
- ▶ Kia Carens III/IV, Cee'd, Cerato I/II/III/IV, Magentis II, Optima, Picanto II/III, Rio III/IV, Seltos, Sorento II/III, Soul I/II/III, Sportage III/IV, Stonic, Venga

Motorcodes: D4FB, D4FC, D4FD, D4HA, D4HB, D4UU, G3LA, G3LC, G4FA, G4FC, G4FD, G4FG, G4FJ, G4KD, G4KE (nur Optima), G4KF, G4KH, G4KJ, G4LA, G4LC, G4LD, G4LK, G4NA, G4NC, G4ND, G4NE

Zu verwenden wie folgende OE-Nummern:

- ▶ Kia 09231-2B100
- ▶ Kia 09231-3N100



NEW
PRODUCT

BESCHREIBUNG	ARTIKEL	PREIS EUR*
Schwungrad Blockierwerkzeug, Hyundai/Kia	26325L	39,90

ABZIEHERSATZ NOCKENWELLENRÄDER

zur Demontage von 5- bzw. 6-Speichen Nockenwellenrädern. Die unterschiedlichen Hakenformen ermöglichen nahezu unbegrenzten Einsatz. Für Audi, Seat, Škoda und VW mit 4-, 5-, 6- und 8-Zylinder Motoren.

Für Motorcode: AAH, ABC, ACK, ACZ, AEJ, AFB, AGA, AGB, AGE, AGP, AGR, AHA, AHF, AJG, AJK, AKB, AKC, AKE, AKF, AKN, ALF, ALG, ALH, ALW, AML, AMM, AMX, ANK, APB, APC, APR, APS, APZ, AQD, AQF, AQG, AQH, AQJ, AQM, ARE, ARJ, ARN, ARS, ART, ARU, ASG, ASJ, ASM, ASV, ASY, ATQ, ATX, AUW, AUX, AVB, AVF, AVN, AVP, AWA, AWN, AWX, AXQ, AXW, AXX, AYM, AYQ, AYS, AZA, AZB, AZR, AZV, BAU, BBD, BBG, BCS, BCY, BCZ, BDG, BDH, BDV, BEL, BES, BFC, BFL, BFM, BGB, BGH, BGJ, BGK, BGW, BHD, BHW, BHX, BHZ, BJJ, BJK, BJL, BKD, BKE, BKP, BLB, BLR, BLX, BLY, BMA, BMB, BMN, BMP, BMR, BNA, BPG, BPJ, BPW, BPY, BRB, BRC, BRD, BRE, BRF, BRV, BUL, BUZ, BVA, BVE, BVF, BVG, BVX, BVY, BVZ, BWA, BWE, BWJ, BWT, BWV, BYD, BYK, BZC, CCGA, CDLA, CDLB, CDLC, CDLD, CDLF, CDLG, CDLH, CDLJ, CDLK, CDMA, CEBA, CEBA, CECA, CECB, CRZA

Zu verwenden wie folgende OE-Nummer:

- ▶ VAG T40001



BESCHREIBUNG	ARTIKEL	PREIS EUR*
Abziehersatz Nockenwellenräder	26351L	69,90

NOCKENWELLEN-FIXIERWERKZEUG

für Arbeiten an der Motorsteuerung und beim Zahnriemenwechsel

- ▶ Bei allen DOHC Diesel- und Benzinmotoren einsetzbar
- ▶ Fixierung durch Abstützung der Nockenwellen gegeneinander
- ▶ Fixierstifte aus gehärtetem Stahl, dadurch lange Lebensdauer
- ▶ Universell einsetzbar durch zwei verschiedenen lange Mittelarme
- ▶ Spezialknebel der Mittelarmschrauben können in eine platzsparende Position gedreht werden

NICHT FÜR OHC MOTOREN GEEIGNET



BESCHREIBUNG	ARTIKEL	PREIS EUR*
Nockenwellen-Fixierwerkzeug	26018L	59,90

NOCKENWELLEN-GENEGHALTER, UNIVERSAL

verstellbar von 40 - 220 mm
Durch die Baulänge von ca. 500 mm und die damit verbundene Kraftaufbringung ideal z.B. zum Lösen der Befestigungsschraube an Einspritzpumpen und zum Gegenhalten des Zahnriemenrades der Nockenwelle u.a.

Mit 4 Paar Haltezapfen

- ▶ ø 6 - 10 mm
- ▶ ø 8 - 11 mm
- ▶ ø 10 - 12 mm
- ▶ ø 11 - 16 mm



BESCHREIBUNG	ARTIKEL	PREIS EUR*
Nockenwellen-Gegenhalter, Universal	10577L	59,90
Nockenwellen-Gegenhalter	10577L-1	58,00
Haltezapfen	10577L-2	7,50
Haltezapfen	10577L-3	7,50
Haltezapfen	10577L-4	8,50
Haltezapfen	10577L-5	11,50
Schraube	10577L-6	3,50

SCHALLDÄMPFER KEILSATZ

zur Montage von Klemmfedern am Krümmer verschiedener VAG Schalldämpfer



BESCHREIBUNG	ARTIKEL	PREIS EUR*
Schalldämpfer Keilsatz	26010L	9,90

KETTENRADABZIEHER KRAFTSTOFFPUMPE, BMW

Zum Abdrücken des Kettenrades von der Pumpenwelle bei der Demontage der Hochdruckpumpe (Common Rail) Diesel-Motoren M47, M47T2, M47TU, M57, M57TU.

- ▶ 7er 1994 - 2001 (E38)
- ▶ 5er 1995 - 2003 (E39)
- ▶ 5er ab 2003 (E60) + Touring (E61)
- ▶ 3er 1998 - 2007 (E46)
- ▶ X5 1999 - 2006 (E53)



BESCHREIBUNG	ARTIKEL	PREIS EUR*
Kettenradabzieher Kraftstoffpumpe, BMW	26034L	23,90

MONTAGEHEBEL DSG MECHATRONIK, VAG

zur Montage und Demontage der Mechatronik bei 7-Gang Doppelkupplungsgetrieben 0AM/0CG/0CW.

Verbaut in folgenden Fahrzeugen:

- ▶ Audi A1 (2010-2018), A3 (2004-2015), A3 (2012-), Q2 (2016-), TT (2006-2015), TT (2014-)
- ▶ Seat Altea (2009-), Ateca (2016-), Ibiza (2008-2017), Ibiza (2016-), Leon (2005-2013), Leon (2012-), Toledo (2012-)
- ▶ Skoda Fabia (2006-2014), Fabia (2014-), Octavia (2004-2013), Octavia (2012-), Rapid (2012-), Roomster (2006-2015), Superb (2008-2015), Yeti (2009-2017)
- ▶ VW Beetle (2011-), Caddy (2004-2015), Caddy (2015-), CC (2011-2016), Eos (2006-2015), Golf (2003-2009), Golf (2008-2013), Golf (2013-), Jetta (2004-2010), Jetta (2009-), Passat (2005-2011), Passat (2010-2014), Passat (2014-), Polo (2010-), Scirocco (2008-2017), Touran (2003-2010), Touran (2015-), XL1 (2014-)

Zu verwenden wie OE Nummer T10407.



BESCHREIBUNG	ARTIKEL	PREIS EUR*
Montagehebel DSG Mechatronik, VAG	26303L	19,90

**NEW
PRODUCT**

VAG MOTOR- EINSTELL- WERKZEUGSATZ

sehr umfangreicher Universalsatz für Fahrzeuge mit VAG Benzin- und Dieselmotor. Beinhaltet Werkzeuge für die Arretierung von Schwungrad, Kurbel- und Nockenwelle sowie zur Einstellung der Zahnriemenspannung.

Verbaut in folgende Fahrzeuge:

- ▶ Audi A1, A2, A3, A4, A5, A6, A8, Q3, Q5, TT, Coupe, Cabriolet, 80, 100
- ▶ Ford Galaxy
- ▶ Mitsubishi Lancer
- ▶ Seat Alhambra, Altea, Arosa, Cordoba, Exeo, Ibiza, Inca, Leon, Toledo
- ▶ Skoda Fabia, Felicia, Octavia, Rapid, Roomster, Superb, Yeti
- ▶ VW Amarok, Beetle, Bora, Caddy, Eos, Fox, Golf, Jetta, Lupo, Passat, Polo, Scirocco, Sharan, Tiguan, Touran, Vento, LT, Transporter

ART. 26383L

149,90*€



MEHR INFOS
AUF SEITE 12