

25050L

SW STAHL
PROFESSIONAL TOOLS

BEDIENUNGSANLEITUNG

DRUCKLUFT-
UNTERBODENSCHUTZPISTOLE

INSTRUCTION MANUAL

COMPRESSED AIR UNDERBODY PROTECTION GUN

MODE D'EMPLOI

PISTOLET PNEUMATIQUE POUR PRODUITS
ANTI-CORROSION.



BITTE LESEN SIE DIESE ANLEITUNG VOR DER ERSTMALIGEN VERWENDUNG

WARNUNG!

Trennen Sie die Unterbodenschutzpistole von der Druckluftzufuhr, bevor Sie Zubehörteile wechseln oder Warten.

- Bewahren Sie die Unterbodenschutzpistole in gutem Zustand. Ersetzen Sie defekte oder verschlissene Teile umgehend.
- Verwenden Sie dafür ausschließlich original Ersatzteile, wenn Sie nicht autorisierte Ersatzteile verwenden entfällt der Garantie- und Haftungsanspruch.
- Halten Sie das Gerät sauber. Spülen Sie die Düse und den Schlauch nach jeder Benutzung mit Paraffin.
- Bei Nichtverwendung, bitte von der Druckluftversorgung trennen und an einem sicheren, trockenen und für Kinder unzugänglichen Ort lagern.

PERSÖNLICHE SICHERHEITSAUSRÜSTUNG

- Manche Giftstoffe verdampfen, sobald sie versprüht werden, bestimmte Materialien wiederum können giftig sein und Hautirritationen, Verätzungen und/oder weitere gesundheitliche Schäden hervorrufen. Sollten Sie sich also über die Wirkungsweise bestimmter Flüssigkeiten oder Materialien/Stoffe nicht vollständig im Klaren sein, empfiehlt es sich dringend Ihren anässigen Zulieferer zu kontaktieren.
- Die Verwendung von einem Atemschutz wird empfohlen, wobei der Atemschutz jeweils in Abstimmung mit der versprühten Flüssigkeit gewählt werden sollte.
- Tragen Sie bei der Verwendung und der Reinigung der Unterbodenschutzpistole stets eine Sicherheitsbrille zum Schutz Ihrer Augen.
- Tragen Sie ebenfalls bei allen Arbeiten mit dem Gerät Gummi- oder Einweghandschuhe.

FÄLSCHLICHE VERWENDUNG

- Zielen Sie mit der Unterbodenschutzpistole niemals auf einen Teil Ihres Körpers.
- Überschreiten Sie niemals den für dieses Gerät angegebenen maximalen Arbeitsluftdruck.
- Vor jeder Reinigung oder Wartung des Gerätes sollte jeglicher Restdruck, welcher sich noch im



Gerät befindet, abgelassen und das Gerät von der Druckluftzufuhr getrennt werden.

- Tragen Sie die Unterbodenschutzpistole NIEMALS am Schlauch und reißen Sie weder den Schlauch noch die Unterbodenschutzpistole aus der Druckluftversorgung heraus.
- Verwenden Sie dieses Gerät NIEMALS zu einem anderen Zweck, als den hier beschriebenen Verwendungszweck.
- Verwenden Sie dieses Gerät NICHT, sobald Sie einen Defekt bemerken.

GERÄUSCHENTWICKLUNG

- Die Geräuschentwicklung (Stufe A) dieses Gerätes überschreitet unter Umständen die Grenze von 85 dB(A). Die entstehende Lautstärke hängt dabei von den verwendeten Zubehörteilen ab. Genauere Angaben zu dem Geräuschverhalten dieses Gerätes erfragen Sie bitte bei Ihrem zuständigen Händler.
- Das Tragen von Gehörschutz während der Arbeit mit diesem Gerät wird dringend empfohlen.

PARAMETER

Druckluft-Unterbodenschutzpistole	
Luftaufnahme	300 l/m
Druck	2 bis 8 bar
Innendurchmesser des Schlauchs	6 mm
Stromverbrauch	min. 350/100L 2,2 – 3 kw
Druckluftschlauchaufnahme	6,3 mm (1/4")

VORBEREITUNGEN VOR DER VERWENDUNG

- Vergewissern Sie sich, dass der Abzug nicht gedrückt ist, bevor Sie das Gerät mit der Druckluftzufuhr verbinden.

WARNUNG!

- Achten Sie darauf, dass der zugeführte Luftdruck niemals die Grenze von 8 bar überschreitet. Ein zu hoher Luftdruck kann zu Schäden am Gerät und zu Verletzungen führen.
- Reinigen Sie den Drucklufttank nach jedem Gebrauch. Wasser im Luftschlauch beschädigt die Druckluft-Unterbodenschutzpistole und führt zum Erlöschen des Garantieanspruchs.





SW STAHL

- Halten Sie alle Schläuche stets fern von Hitze, Öl und scharfen Kanten.
- Prüfen Sie alle Schläuche regelmäßig auf Verschleiß und vergewissern Sie sich, dass alle Verbindungsstellen sicher und unbeschädigt sind.

BEDIENUNGSHINWEISE

WARNUNG!

Lesen Sie unbedingt alle Hinweise in dieser Anleitung aufmerksam und sorgfältig. Befolgen Sie die Sicherheitshinweise aus Abschnitt 1 und befolgen Sie stets die Herstellerempfehlungen.

Stellen Sie sicher, dass der zugeführte Luftdruck 8 bar niemals überschritten wird. Richten Sie die Sprühpistole auf eine sichere Stelle und testen Sie die korrekte Funktion des Geräts durch Drücken des Abzugs.

WARTUNG

WARNUNG!

Vor jeder Reinigung oder Wartung stellen Sie sicher, dass das Gerät von der Druckluftzufuhr getrennt worden ist.

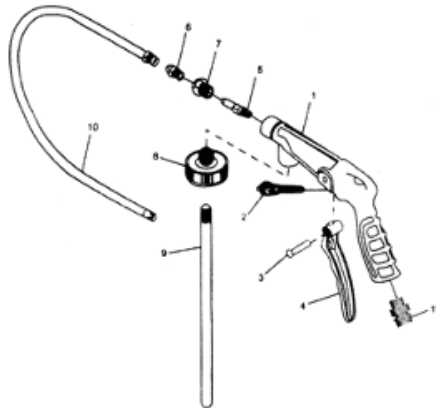
Es ist sehr wichtig, alle Komponenten des Gerätes stets sauber zu halten um auf diese Weise eine korrekte und einwandfreie Funktion des Gerätes zu gewährleisten. Nach der Verwendung sollten Sie alle Teile mit Paraffin spülen und reinigen. Lassen Sie die gereinigten Teile trocknen bevor Sie das Gerät lagern.





25050L

TEILELISTE



Teil	Bezeichnung	Teil	Bezeichnung
1	Pistolenkörper	7	Schraubkappe
2	Luftventil-Set	8	Flüssigkeitsabdeckung
3	Abzugsbeschlag	9	Ansaugröhre
4	Abzug	10	Schlauch
5	Luftdüse	11	Luftstellschraube
6	Düse		



**EU-KONFORMITÄTSERKLÄRUNG
EC DECLARATION OF CONFORMITY**



Wir erklären in alleiniger Verantwortung, dass die Bauart des:
We declare that the following designated product:

DRUCKLUFT UNTERBODENSCHUTZPISTOLE (ART. 25050L)
COMPRESSED AIR UNDERBODY PROTECTION GUN (ART. 25050L)

folgenden einschlägigen Bestimmungen entspricht:
complies with the requirements of the council directive related to machinery:

DIRECTIVES: 2006/42/EC MACHINERY
STANDARDS: EN ISO 12100:2010

hierfür liegen folgende Dokumente vor:
for this the following documents exist :

2023-13-70-13-PB001

Hersteller Unterschrift: _____


Heiner Tilly (Geschäftsführer)

Remscheid, den: 15.05.2014



SW STAHL

NOTIZEN

